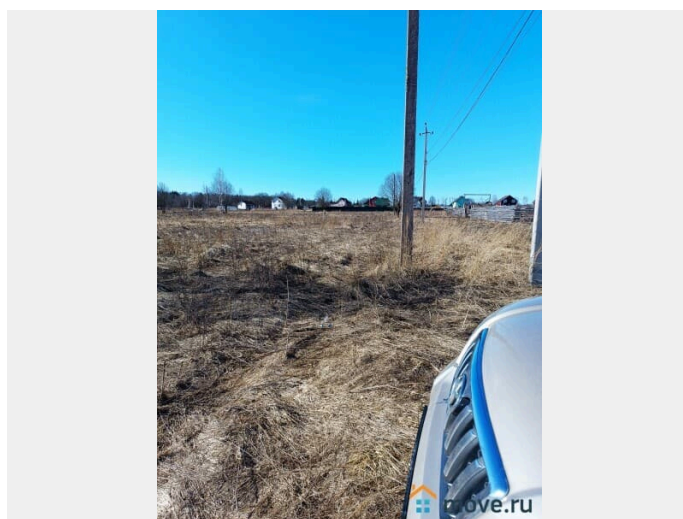
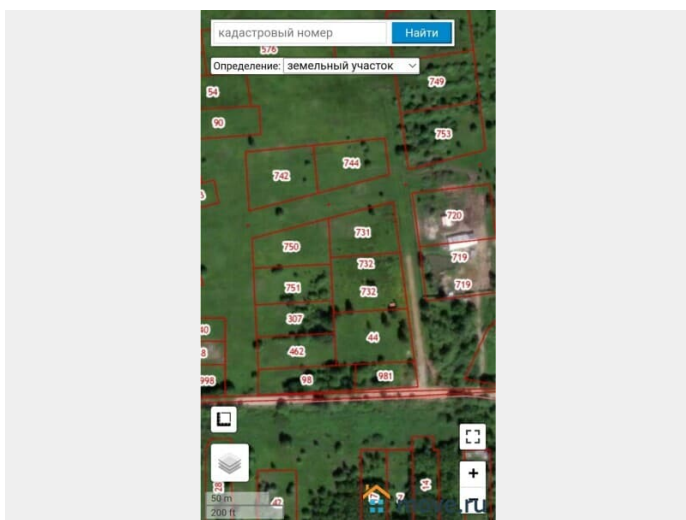
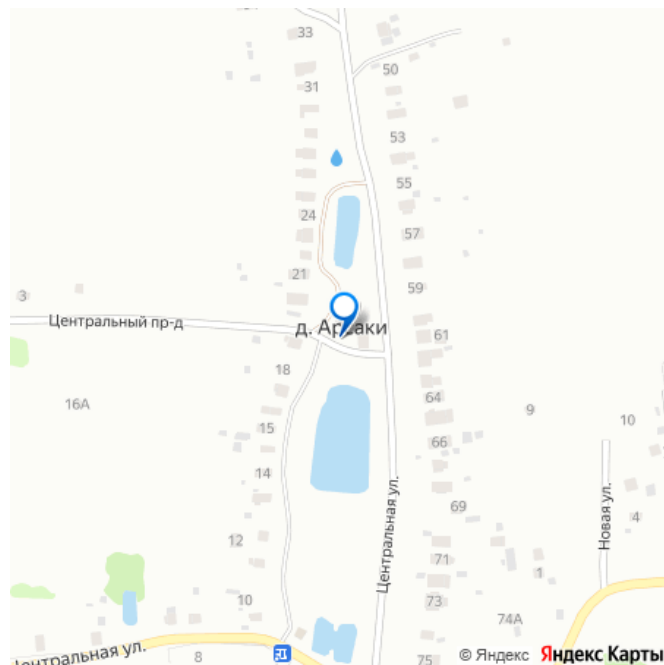
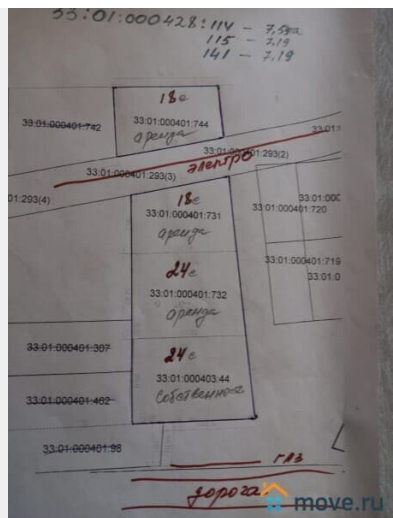
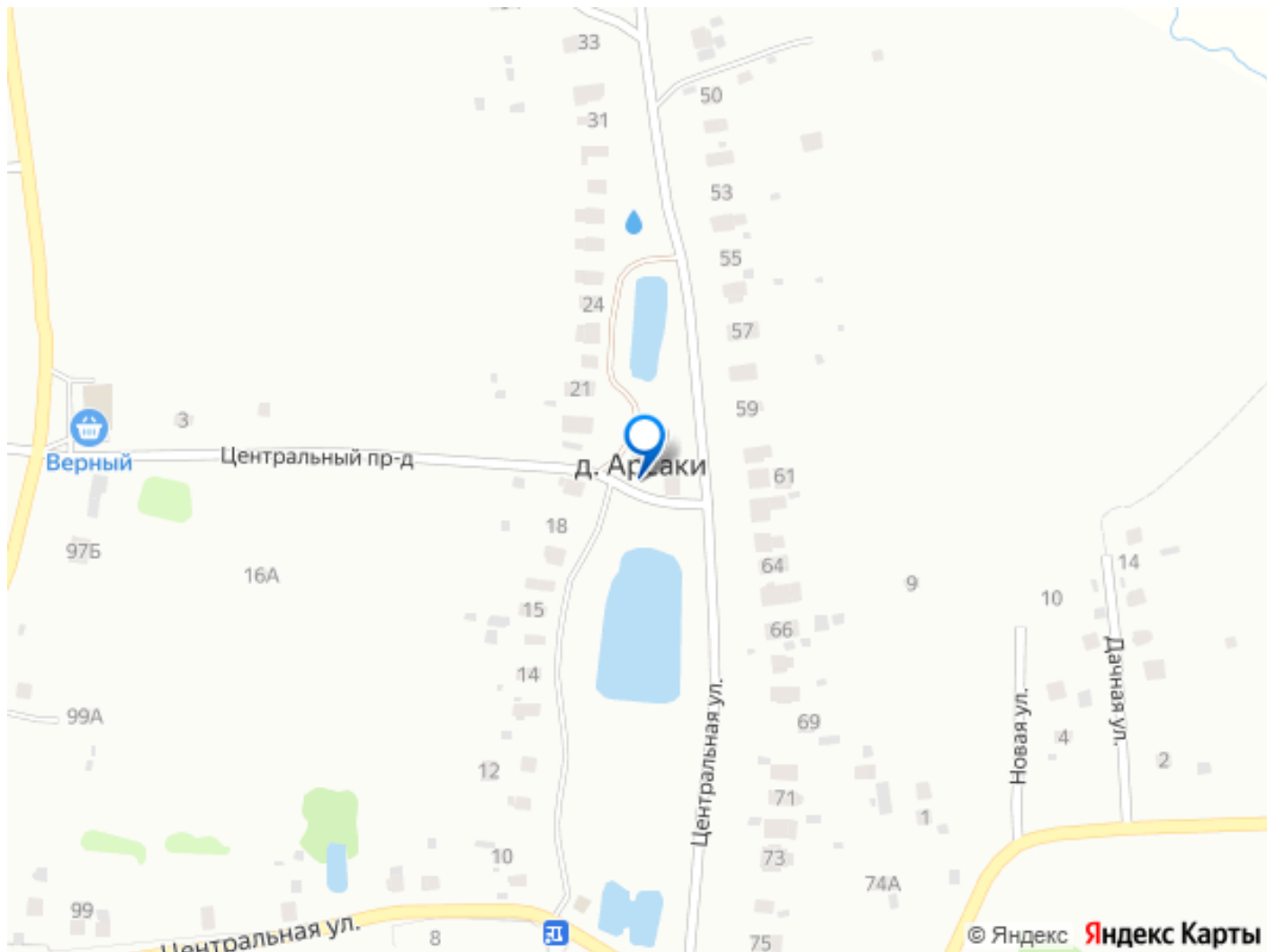




супермаркет Верный, фельдшерский пункт, администрация, деревня жилая, рядом лес. Хорошая доступность с Москвы из Ярославского Ж/Д вокзала можно добраться, а так же автомобильная трасса Е 115. Расстояние до г. Сергиев Посад 25 км., и также с г. Александров 25 км. Один собственник, свободная продажа, ипотеку рассмотрим.







Move.ru - вся недвижимость России