

 Создано: 27.06.2025 в 17:13

Обновлено: 24.01.2026 в 14:30

Светлана Воронцова**79057706797****Балакирево, улица 60 лет Октября, д. 9****300 000 ₽**

Балакирево, улица 60 лет Октября, д. 9

Улица

[улица 60 лет Октября](#)**Комната в квартире**

Жилая площадь

10.8 м²

Площадь кухни

7 м²

Общая площадь

17.9 м²

Этаж

3/5

Детали объекта

Тип сделки

Продам

Раздел

[Комнаты](#)

Строение

Кирпичное

Тип комнат

раздельные

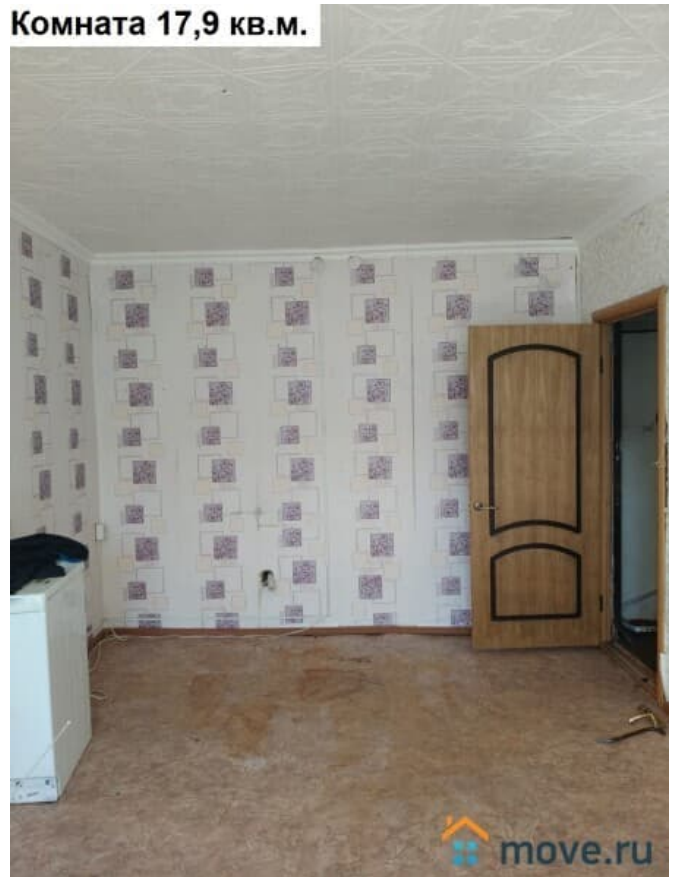
Тип санузла

раздельный

Вид из окна

на улицу

для заметок

Комната 17,9 кв.м.

Ремонт

без ремонта

Описание

Продается 4/5 доли в комнате 17, 9 кв.м. на 3 золотом этаже 5ти этажного общежития в. Кирпичный дом 1977 года постройки с центральными коммуникациями. Общая площадь комнаты 17, 9 кв.м., окно пластиковое, вид из окна во двор, не угловая, в секции из 4х комнат. Санузел раздельный. До ж/д станции в 270 метров (электричка Александров - Балакирево - Москва), автобусная остановка - 140 метров в Александров. Развитая инфраструктура: две школы, Гуманитарно правовой колледж, поликлиника, дом культуры, школа искусств, магазины (во дворе Магнит, Дикси), аптеки, администрация. Всегда свободные парковочные места. Территория озеленена. Никто не прописан. Приходите на просмотр.



Комната 17,9 кв.м.



Комната 17,9 кв.м.



Комната 17,9 кв.м.



Комната 17,9 кв.м.



Вид из окна продаваемой доли комнаты



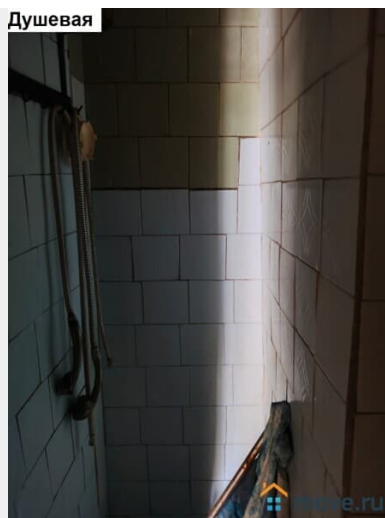
Водоподавление и водоотведение в комнате



Санузел



Душевая



Душевая



Колясочная



Коридор на четыре комнаты



Вход в коридор на четыре комнаты



Вход в коридор на четыре комнаты



Вход в коридор на четыре комнаты



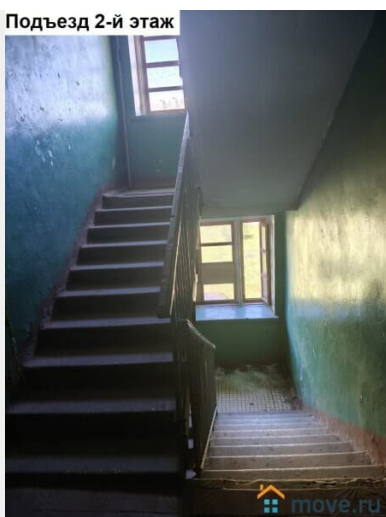
Выход на лестницу



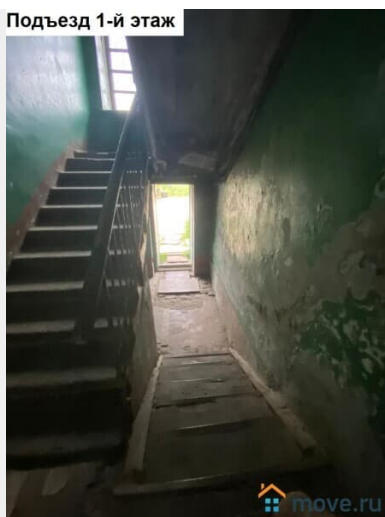
Подъезд 3-й этаж



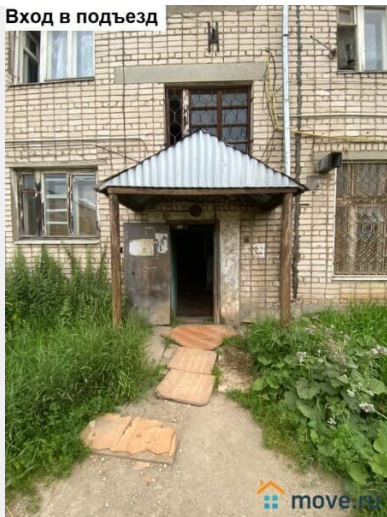
Подъезд 2-й этаж



Подъезд 1-й этаж



Вход в подъезд



Окно продаваемой доли комнаты

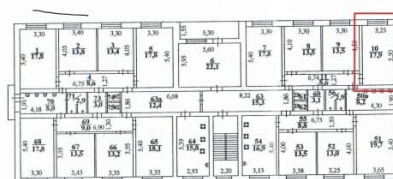


Балакирево улица 60 лет Октября, дом 9



ПОЭТАЖНЫЙ ПЛАН
пос. Балакирево, ул. 60 лет Октября, д. 9

План 3 этажа



"19" февраля 2009г. работу выполнил:
Техник: Гимова Н.Л./Ф.И.О./
Директор Александровского филиала: Коркина Т.П./Ф.И.О./



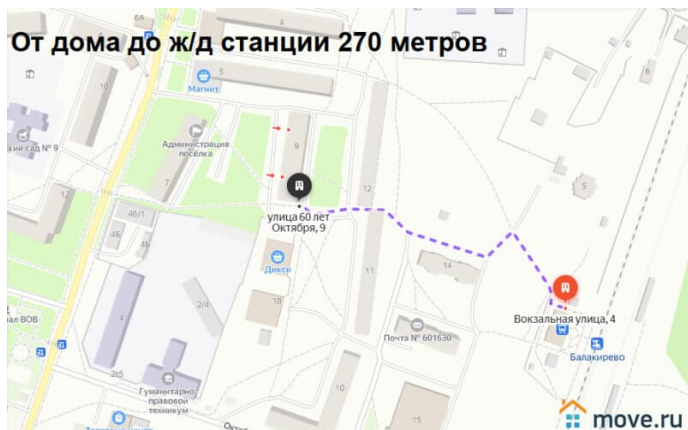
Придомовая территория



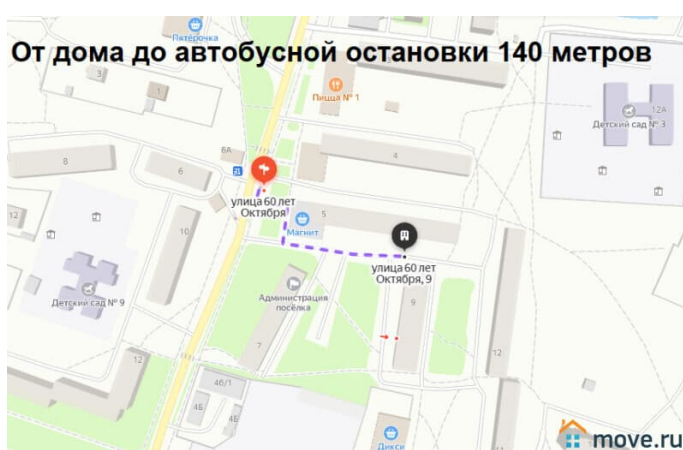
Дорога вдоль дома

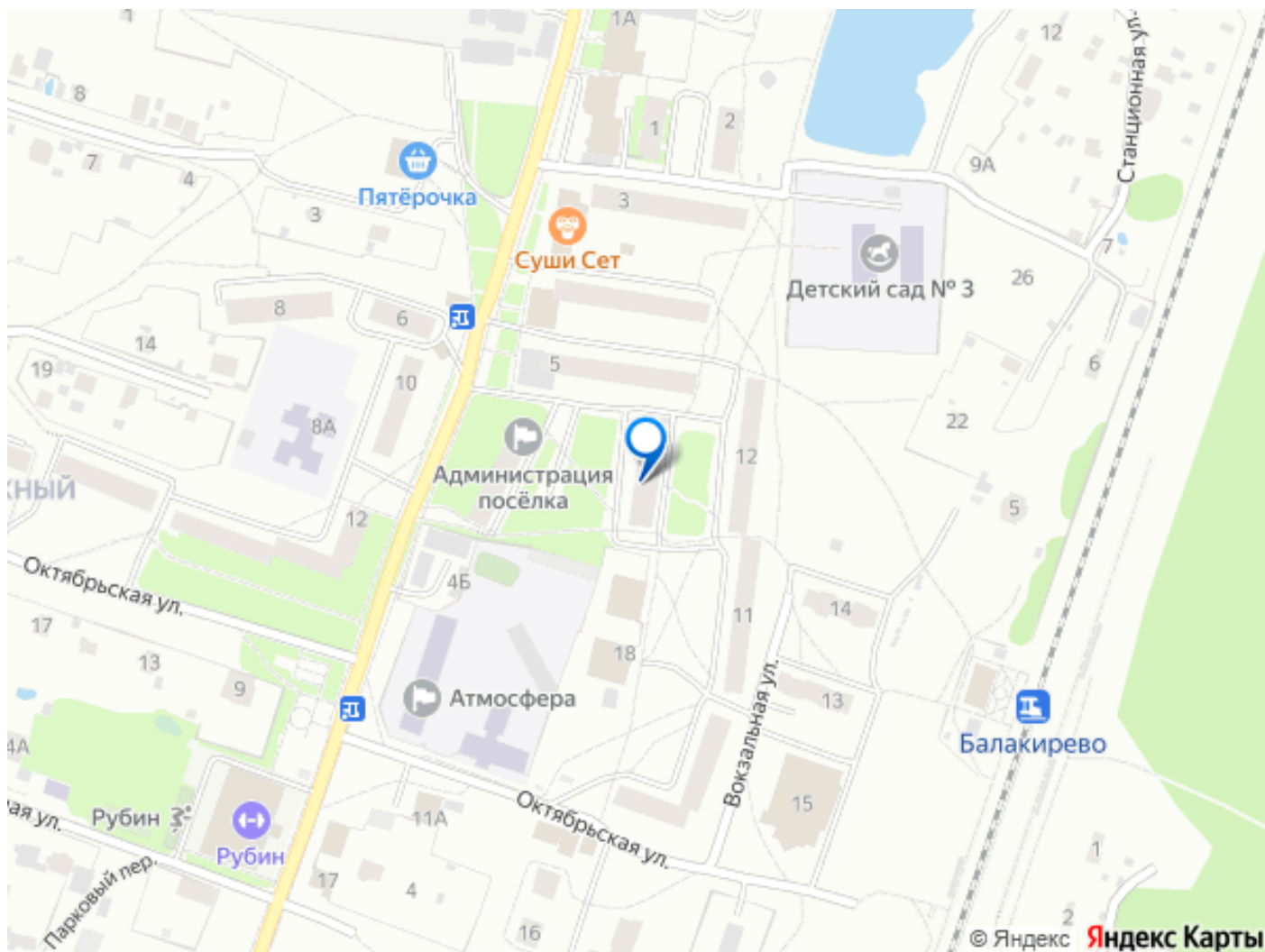


От дома до ж/д станции 270 метров



От дома до автобусной остановки 140 метров





Move.ru - вся недвижимость России