

Абрамов Дмитрий, Центр
Недвижимости и Права
79307444041

Куликовка, Центральная

1 400 000 ₽

Куликовка, Центральная

Дом

Жилая площадь

30 м²

Площадь кухни

6 м²

Общая площадь

42 м²

Детали объекта

Тип сделки

Продам

Раздел

[Дома, дачи](#)

Строение

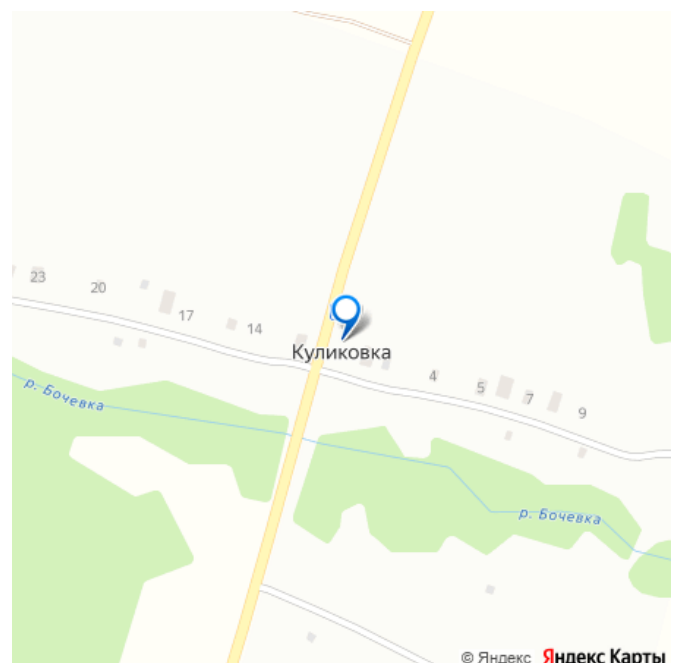
Деревянное

туалет на улице, баня/сауна, отопление, электричество

Описание

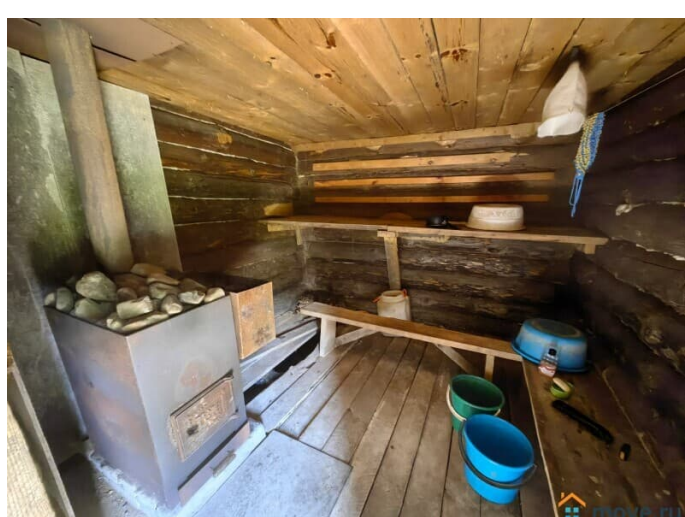
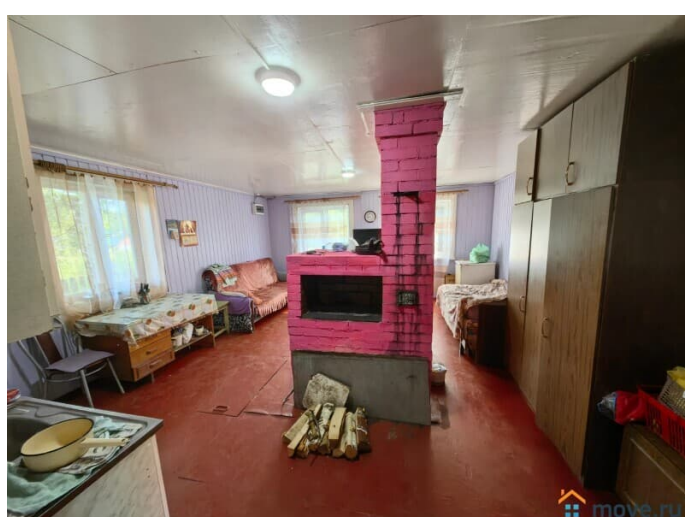
Продается жилой дом общей площадью 42,2 кв.м. на земельном участке площадью 50 соток в деревне Куликовка Андреевское сельское поселение, Александровский район, Владимирская область, 120 км от МКАД по Ярославскому шоссе или 150 км по Щелковскому шоссе. **ЖИЛОЙ ДОМ:** Дом одноэтажный, бревенчатый, на ленточном фундаменте с прирубом (бревенчатые сени).

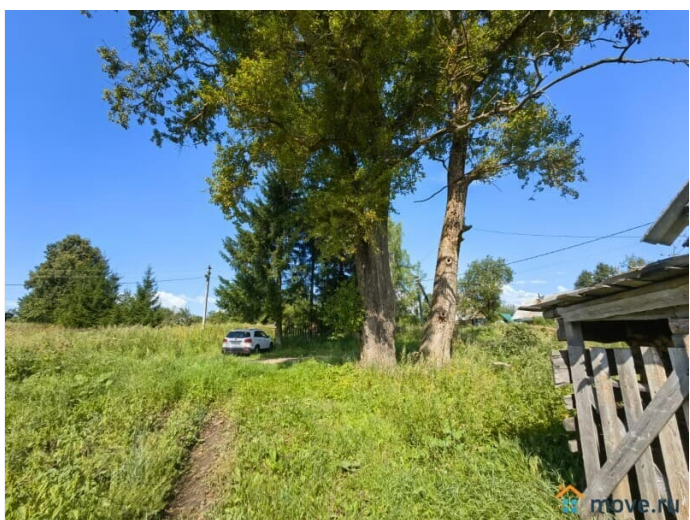
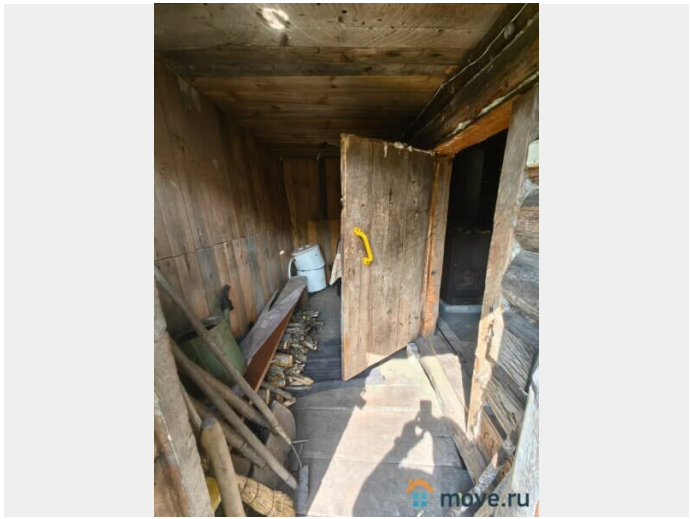
для заметок

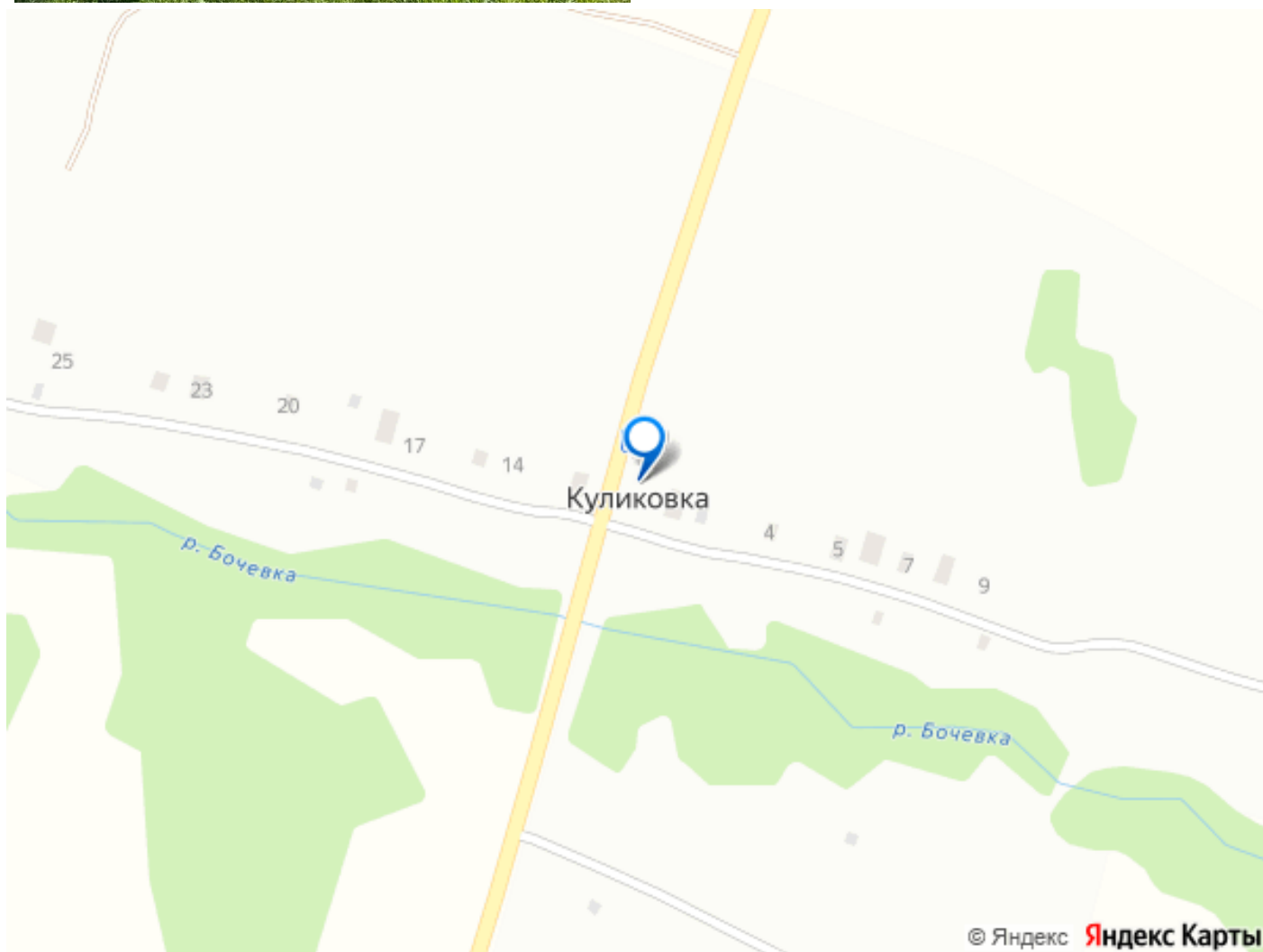


Общая площадь 42,2 кв.м. Дом теплый, пригоден для круглогодичного проживания. Состояние дома отличное, установлены окна ПВХ. В доме есть подпол. Дом оформлен жилым - возможна прописка, регистрация. КОММУНИКАЦИИ: Электричество заведено и разведено по помещениям. Отопление печное. ЗЕМЕЛЬНЫЙ УЧАСТОК: Земельный участок 50 соток, ровный, прямоугольной формы, не огорожен. Категория земель: Земли населенных пунктов. Вид разрешенного использования: Для ведения личного подсобного хозяйства. На участке есть баня, сарай и навес для дров. От бани идет собственный выход к реке. ДОРОГА: Подъезд хороший круглогодичный - хорошая асфальтированная дорога. Зимой дороги чистят. Подъезд к дому закрыт от чужих. ИНФРАСТРУКТУРА: Автолавка приезжает в деревню два раза в неделю. Автобусная остановка, магазины, школа, дет.сад - в селе Андреевское, 13 км от деревни. Лесной массив, водоемы в шаговой доступности (рядом протекает речушка Бочевка). Часть владельцев живет круглогодично. До города Александров 30 км. МЕСТОРАСПОЛОЖЕНИЕ: Дом расположен в центре деревни, среди жилых домов. Уютное тихое место, природа, экология, идеально подходит для тех, кто устал от городской суеты.









Move.ru - вся недвижимость России