

🕒 Создано: 16.04.2026 в 20:37

Обновлено: 16.04.2026 в 20:37

**Покров, проезд Больничный, д. 2 к 2**

**5 000 000 ₺**

Покров, проезд Больничный, д. 2 к 2

Улица

[проезд Больничный](#)

## Квартира

Количество комнат

1

Высота потолков

2.7 м

Жилая площадь

17 м<sup>2</sup>

Площадь кухни

12 м<sup>2</sup>

Общая площадь

41.1 м<sup>2</sup>

Этаж

4/5

## Детали объекта

Тип сделки

Продам

Раздел

[Квартиры](#)

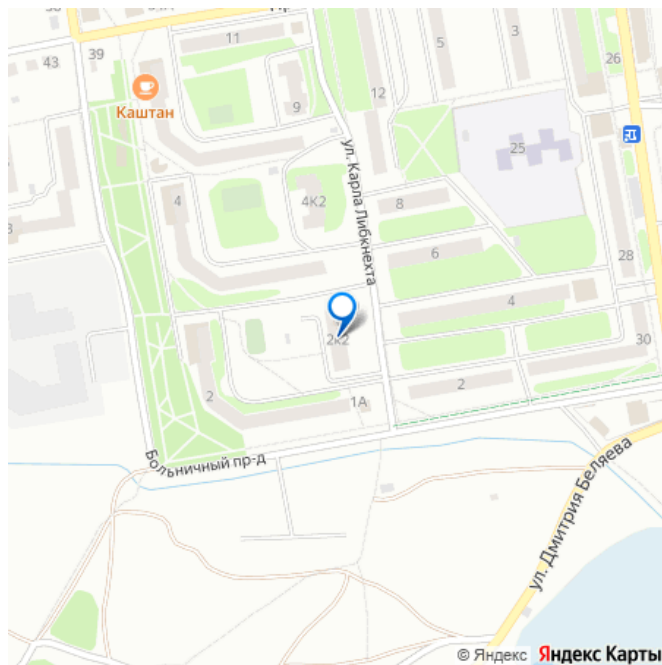
Строение

Кирпичное

Тип комнат

смежные

для заметок



Тип балкона

лоджия

Тип санузла

совмещенный

Покрытие пола

ламинат

Вид из окна

на улицу

Ремонт

косметический

Год постройки

2012 г.

Покупка в ипотеку

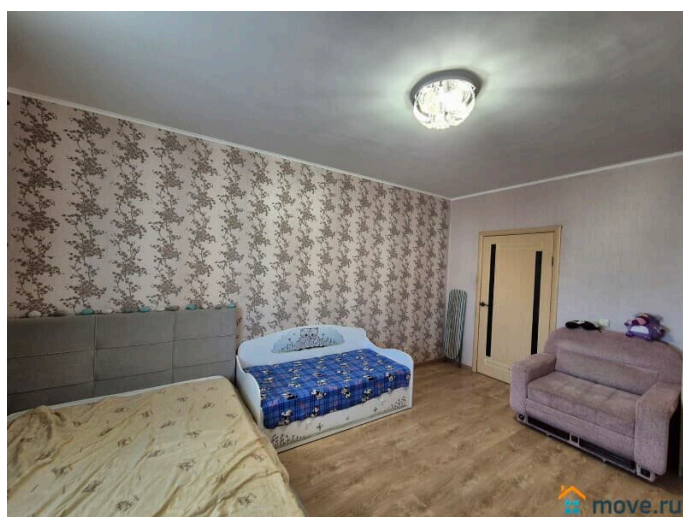
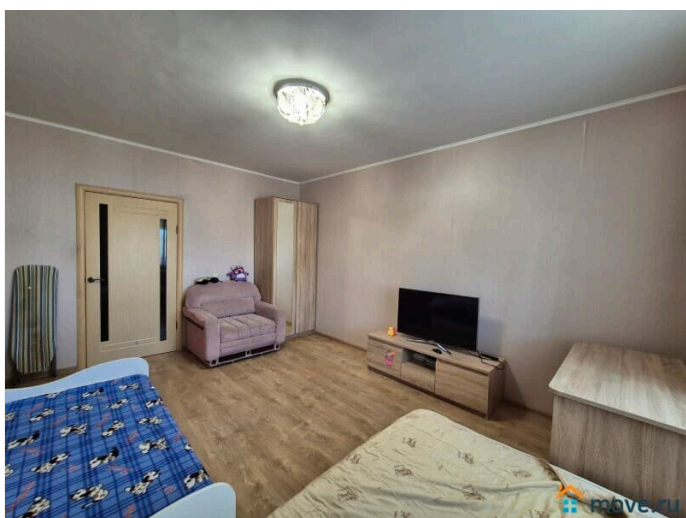
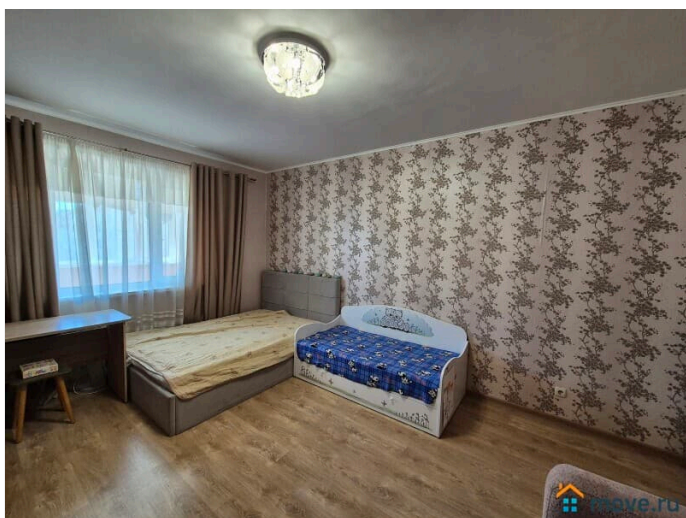
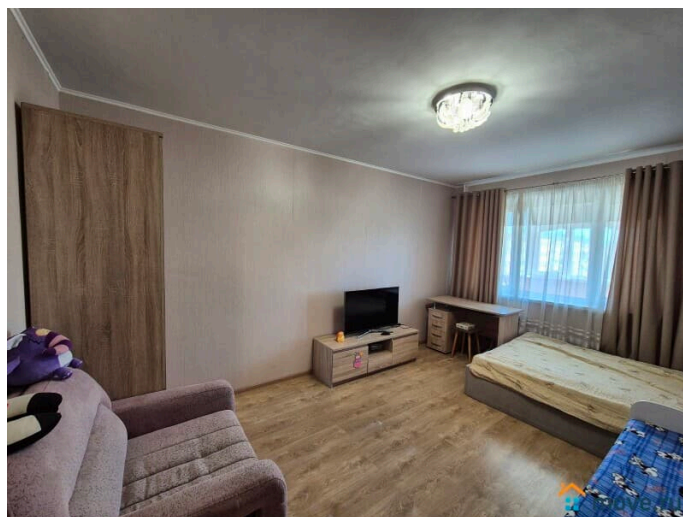
да

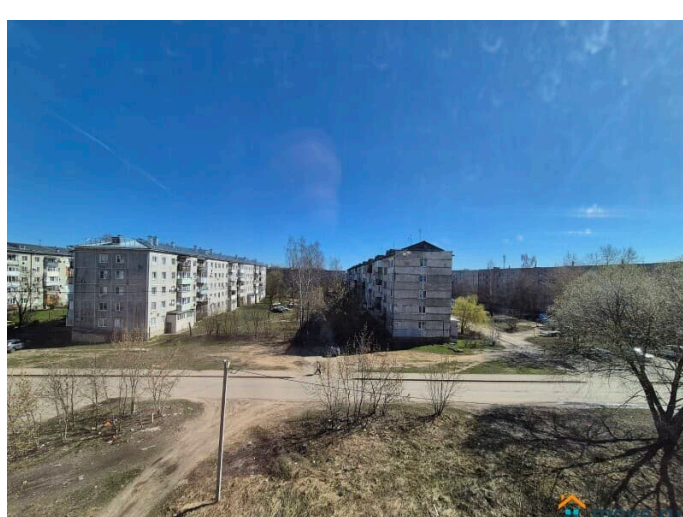
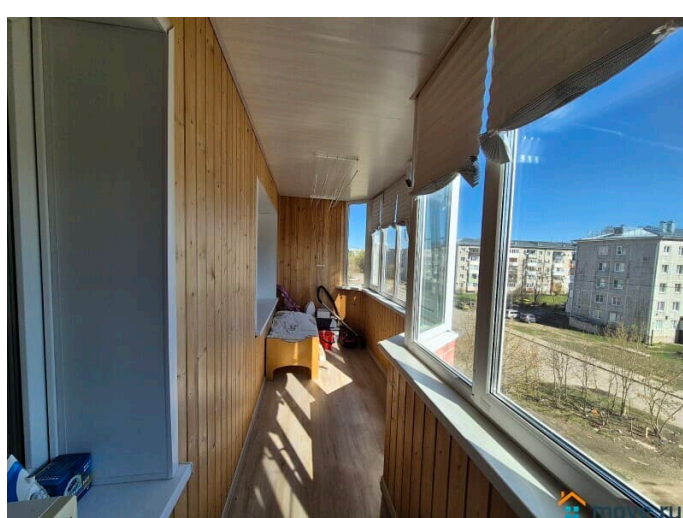
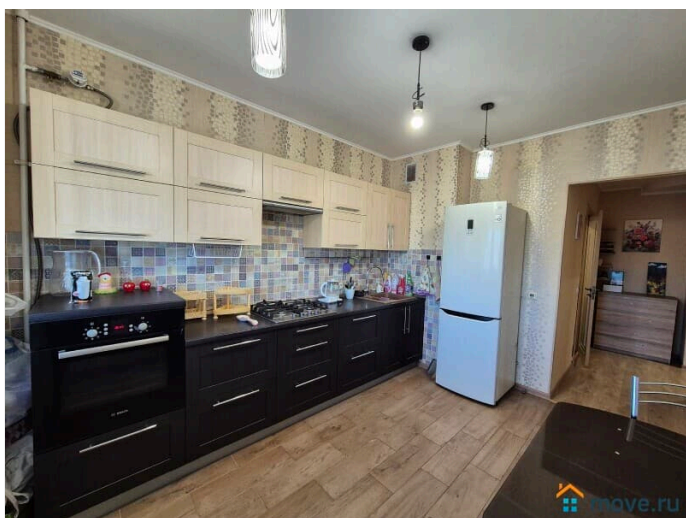
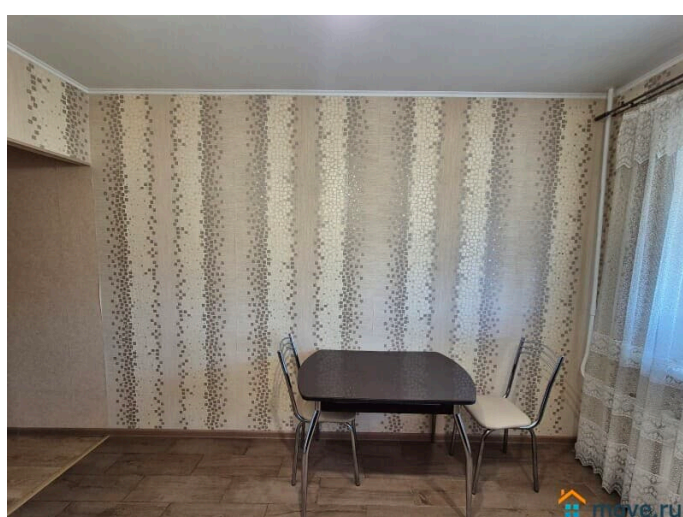
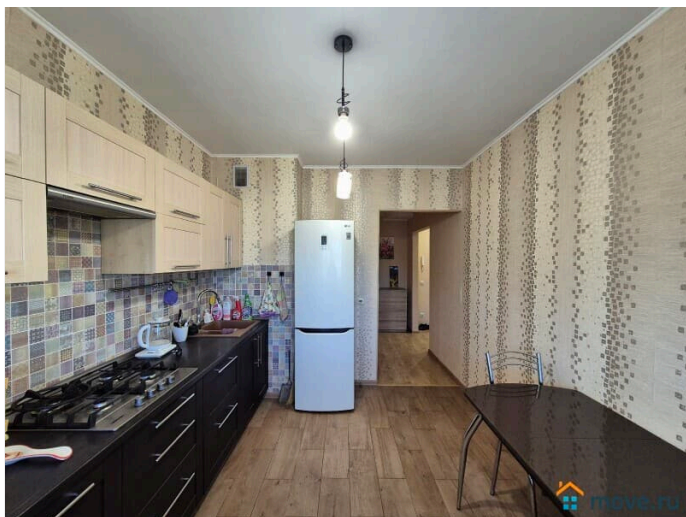
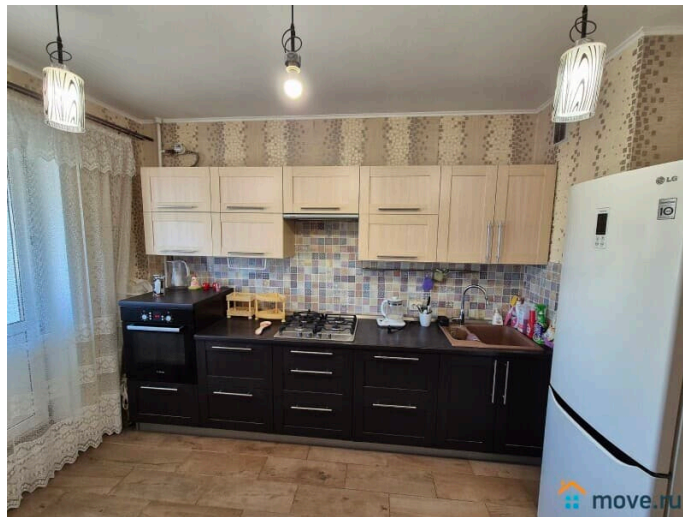
возможна ипотека, интернет

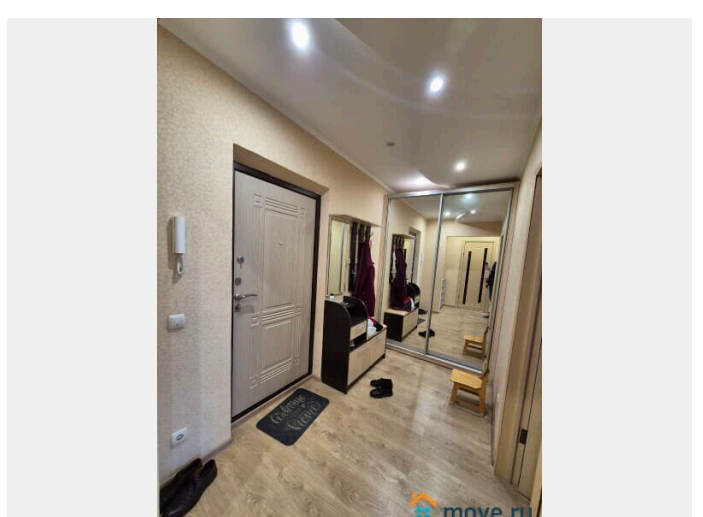
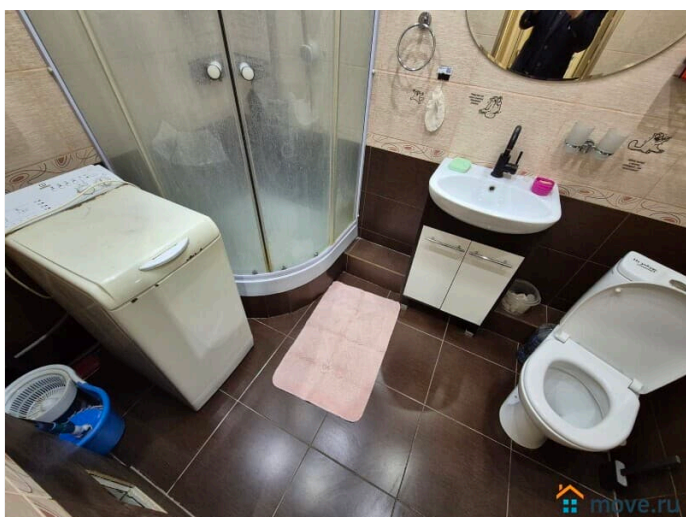
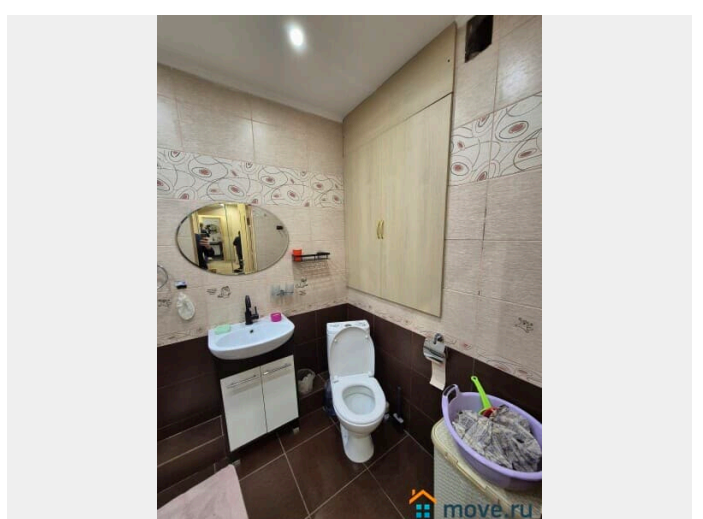
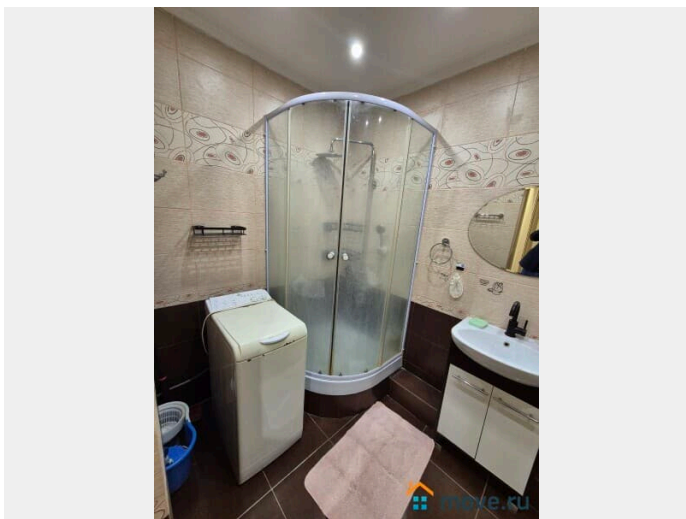
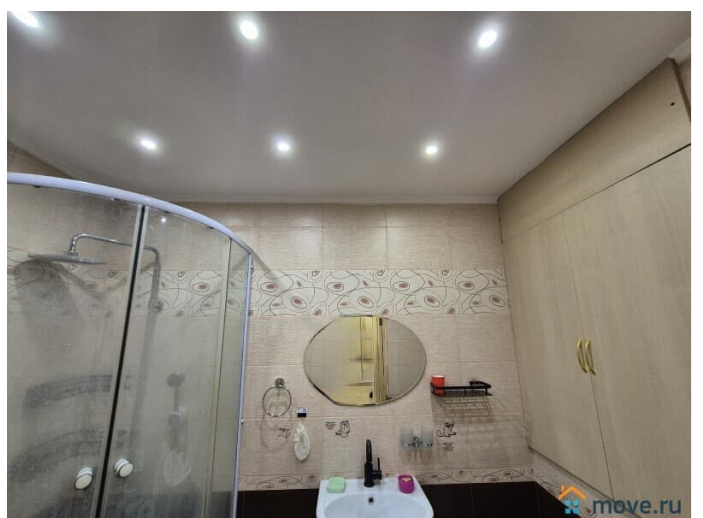
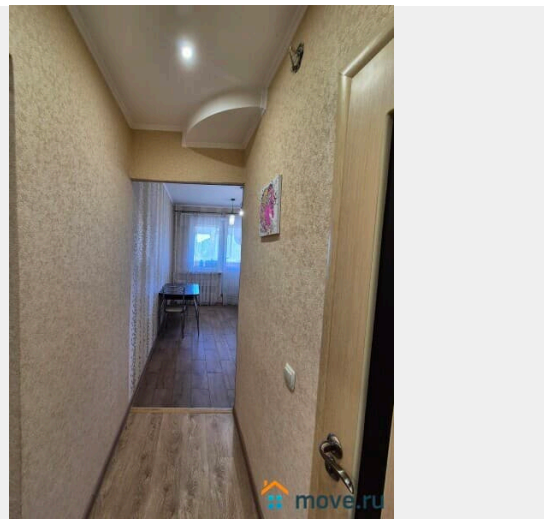
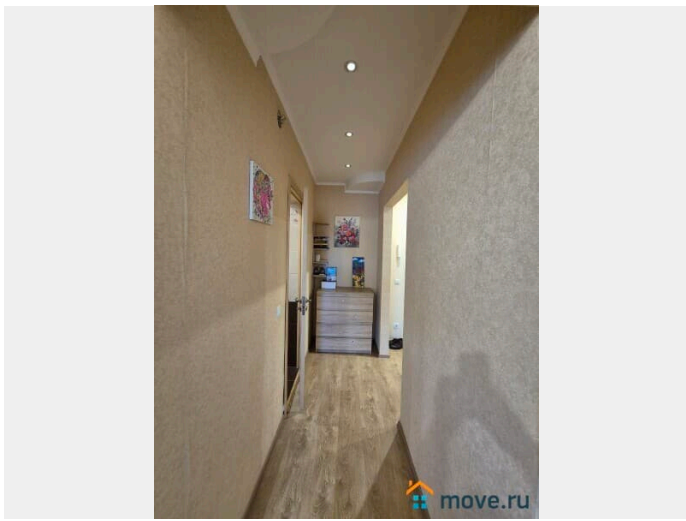
## Описание

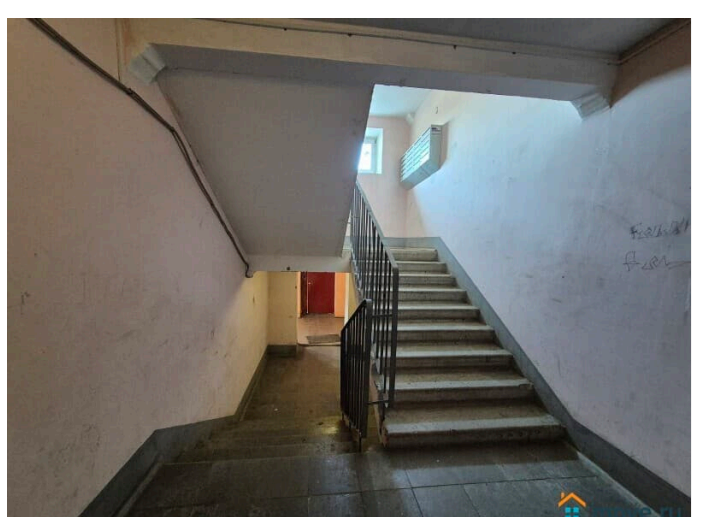
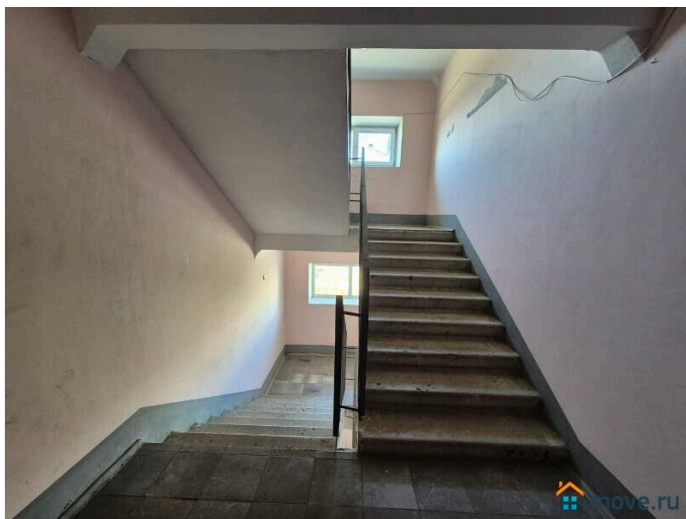
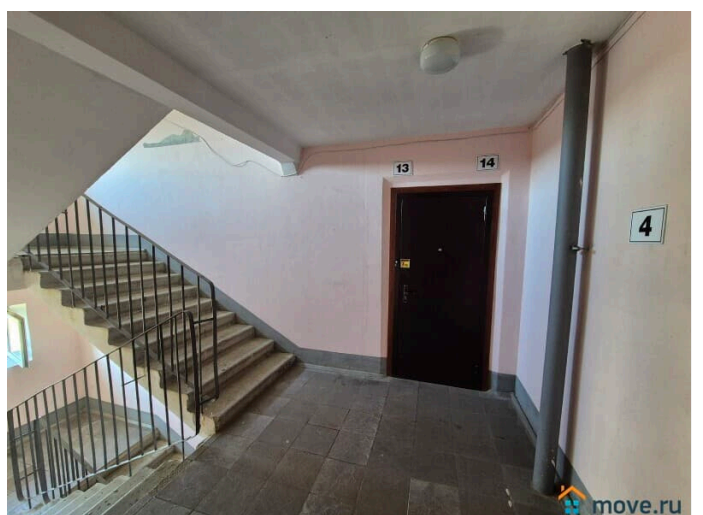
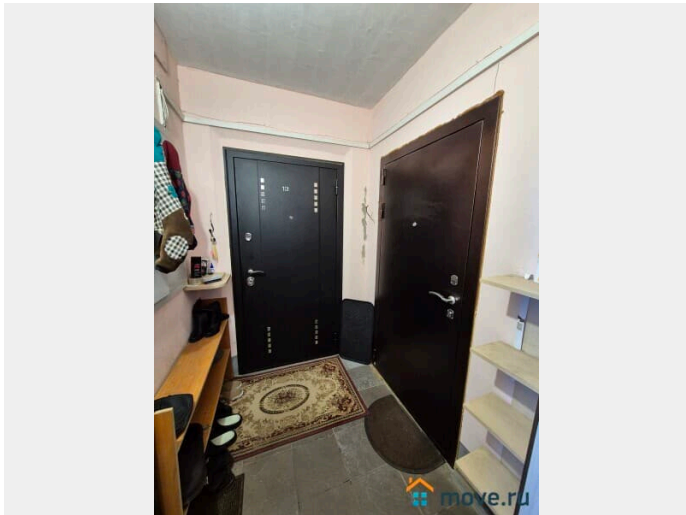
Продается 1-комнатная квартира на 4 этаже 5-ти этажного кирпичного дома, общей площадью 41,1 кв.м., жилой 17 кв.м., кухня 12 кв.м., г/х вода, с/у совмещенный, лоджия 6 м. в общую площадь не входит, хорошее состояние, на полу ламинат, плитка, окна ПВХ, лоджия утеплена, на кухне теплый пол, не угловая, просторная прихожая, тамбур на две квартиры, хороший район города все в шаговой доступности школы, детские сады, поликлиника, сетевые магазины, храм, рынок. Квартира продается с мебелью все что на фото остается, можно сразу заехать жить или сдавать. Один собственник, более 5 лет, не прописан, прямая продажа, показ по договоренности. Дом 2012 года постройки, подходит по семейную ипотеку в регионах со ставкой до 6%. Рассмотрим ипотеку

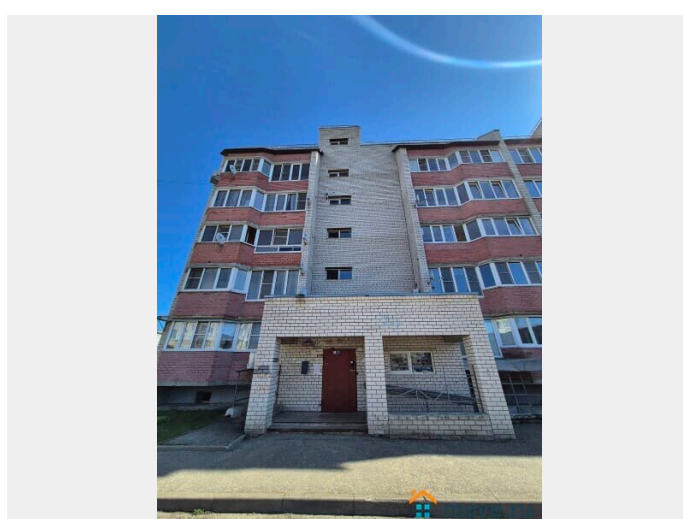
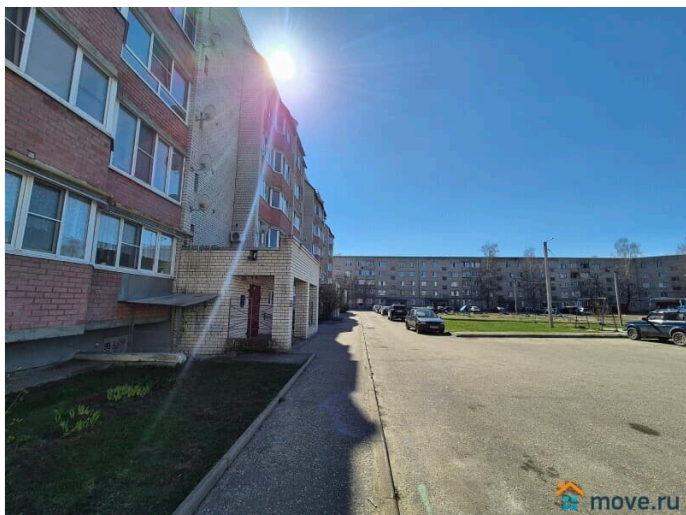
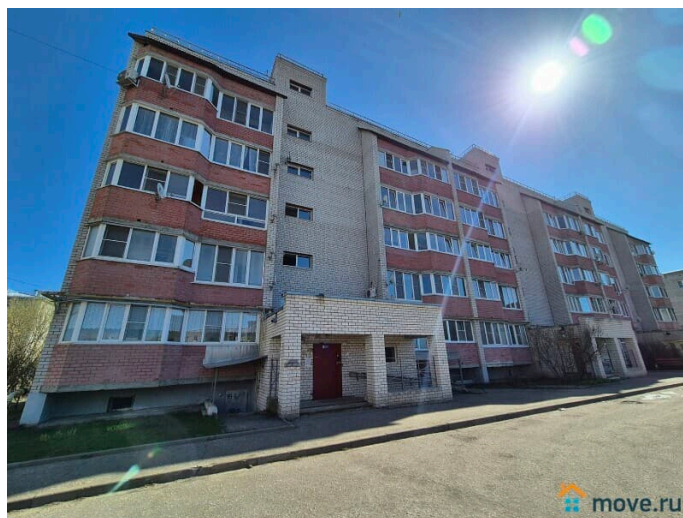
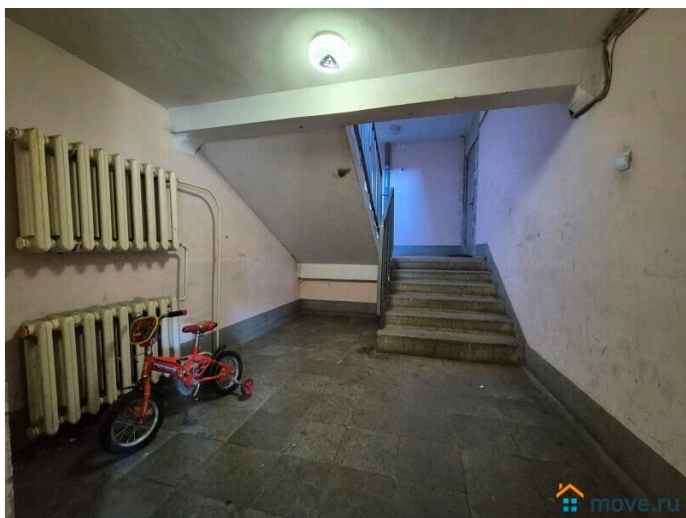
(семейную ипотеку), материнский капитал, сертификат, субсидию, жилищный сертификат, курский сертификат.

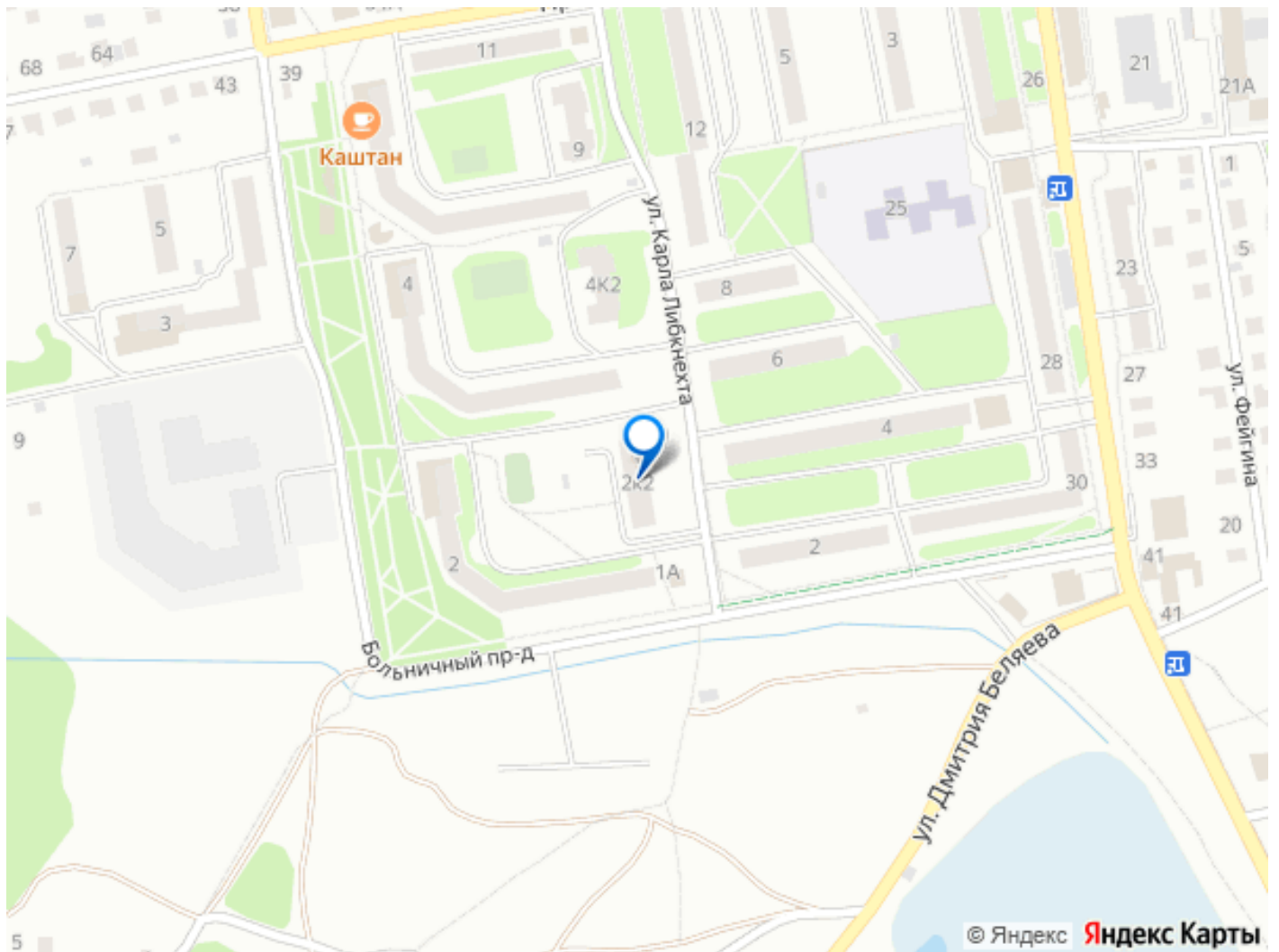












Move.ru - вся недвижимость России