

Создано: 20.11.2025 в 11:54

Обновлено: 21.11.2025 в 10:57

**Владимирская область, Владимир, улица  
Смоленская, 3Б**

**4 190 900 ₽**

Владимирская область, Владимир, улица Смоленская, 3Б

Округ

[Владимир, Октябрьский район](#)

## Квартира

Количество комнат

1

Жилая площадь

12.5 м<sup>2</sup>

Площадь кухни

12.2 м<sup>2</sup>

Общая площадь

38.3 м<sup>2</sup>

Этаж

3/17

## Детали объекта

Тип сделки

Продам

Раздел

[Квартиры](#)

Тип балкона

лоджия

Тип санузла

совмещенный

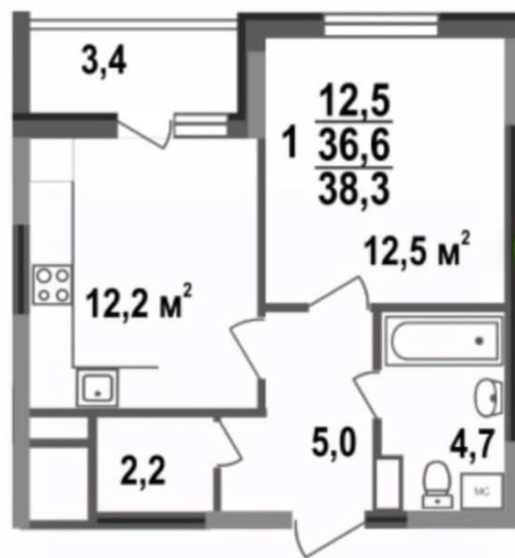
Вид из окна

<https://vladimir.move.ru/objects/9286760439>

**Прогресс Недвижимость, Прогресс  
Недвижимость**

**79107710428**

для заметок



Ремонт

на улицу

без ремонта

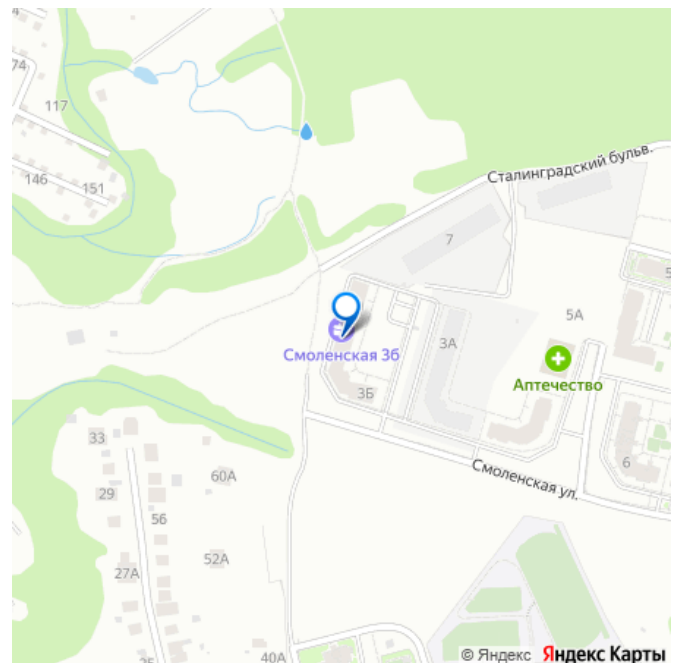
Покупка в ипотеку

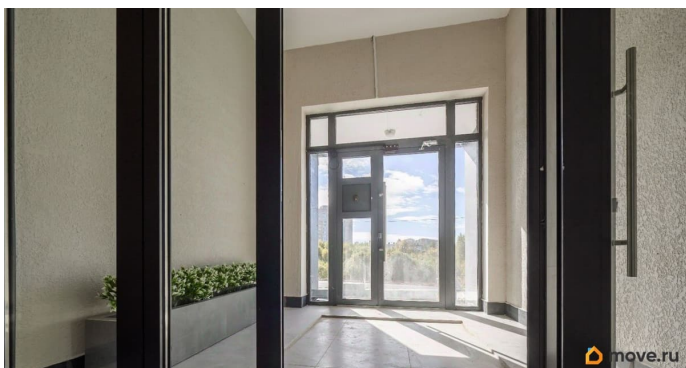
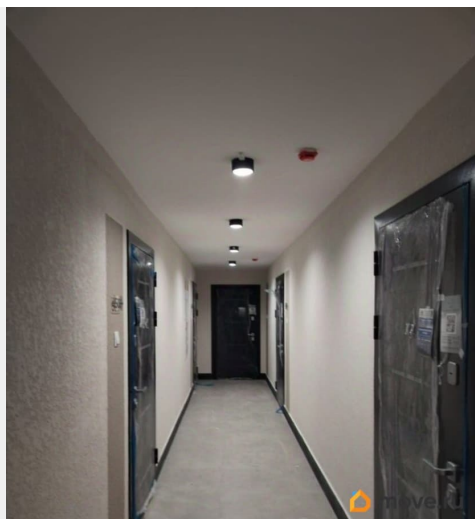
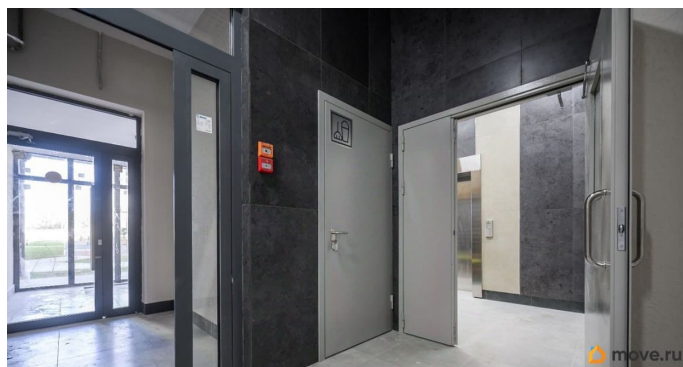
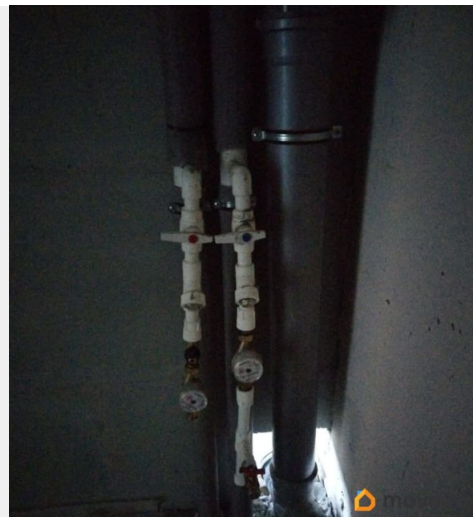
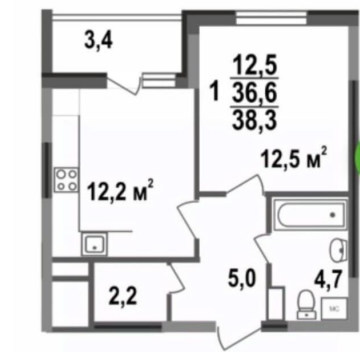
да

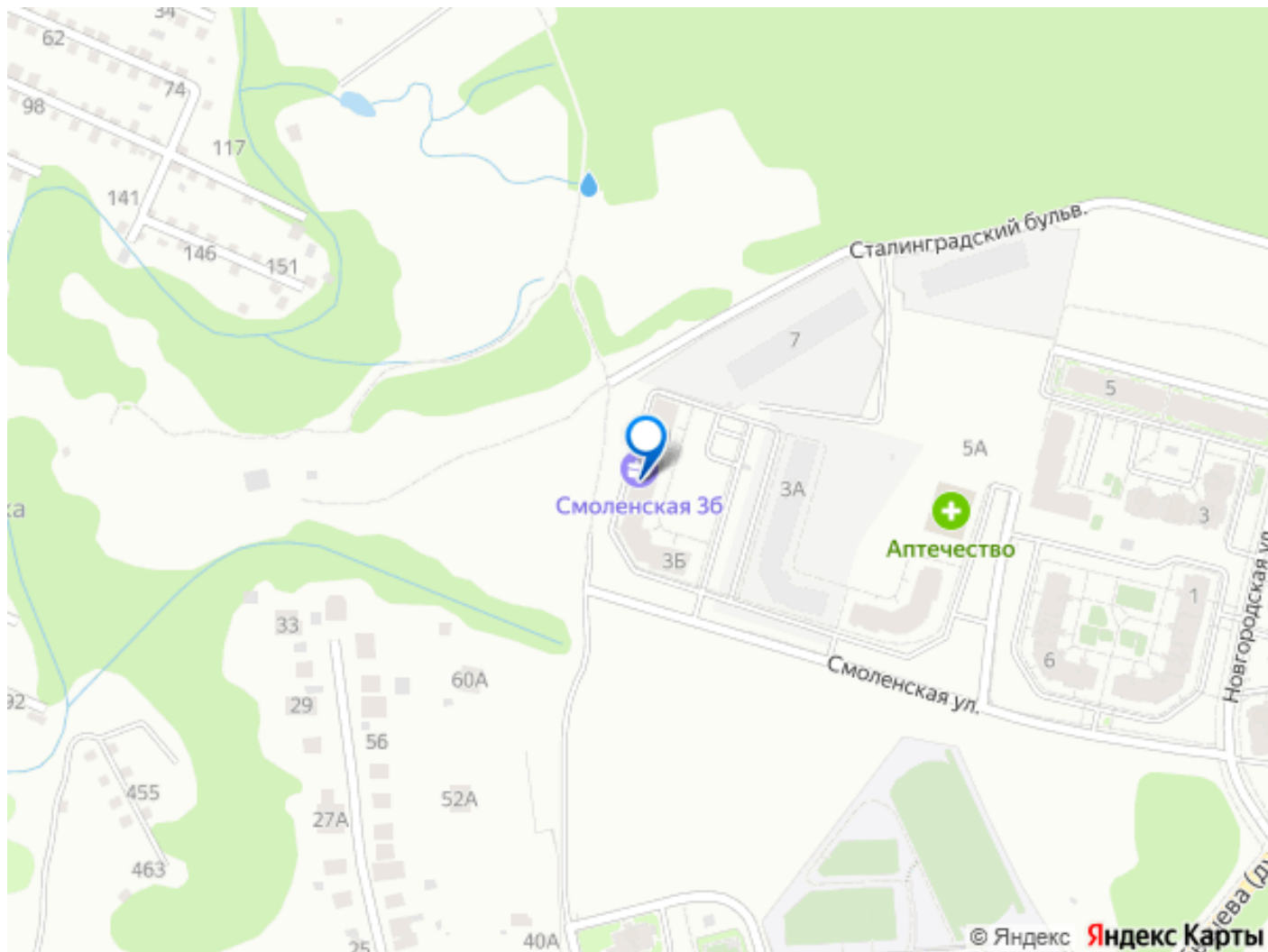
возможна ипотека, лифт

## Описание

Арт. 126241539 ДОМ СДАН! Продаю 1х комнатную квартиру в новом доме Смарт квартале Веризино Лайф! Квартира находится на 3 этаже 17 этажного монолитного дома , площадь 38.3м.кв., комната 12.5м.кв., кухня 12.2 кв.м с выходом на лоджию,. В квартире имеется отдельное помещение под гардеробную, застекленная лоджия, качественная входная дверь, стяжка пола! Входы в подъезд сквозные, а парковки расположены по всему периметру здания. Главная особенность дома - это придомовая территория, которая не имеет автомобильного проезда. Все дорожки в пешеходной зоне будут замощены тротуарной плиткой, а во дворе установлена современная детская площадка с игровыми и спортивными элементами и безопасным резиновым покрытием. Также придомовая территория оснащена элементами для отдыха взрослого населения. Вся необходимая для комфортной жизни инфраструктура в шаговой доступности: детский сад, школа на 1300 мест, сетевые магазины, торгово-развлекательный центр Цвет Сквер, остановки общественного транспорта. Звоните, все подробно расскажем!







Move.ru - вся недвижимость России