

Наталья Хорева, Владис

79152148570

Владимирская область, Ковров,

Текстильная улица, 8

2 800 000 ₽

Владимирская область, Ковров, Текстильная улица, 8

Улица

[улица Текстильная](#)

Квартира

Количество комнат

1

Высота потолков

2.7 м

Жилая площадь

20 м²

Площадь кухни

9 м²

Общая площадь

39 м²

Этаж

1/5

Детали объекта

Тип сделки

Продам

Раздел

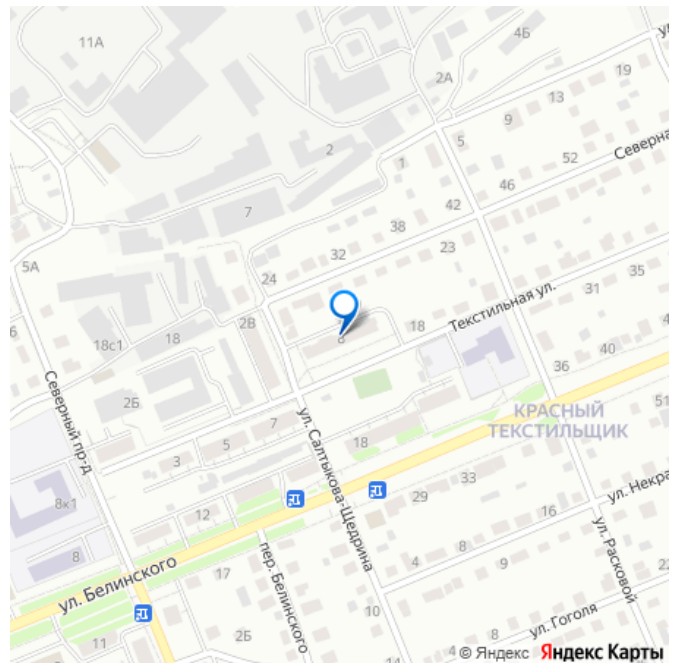
[Квартиры](#)

Тип балкона

лоджия

Тип санузла

для заметок



совмещенный

Вид из окна

на улицу

Ремонт

косметический

Покупка в ипотеку

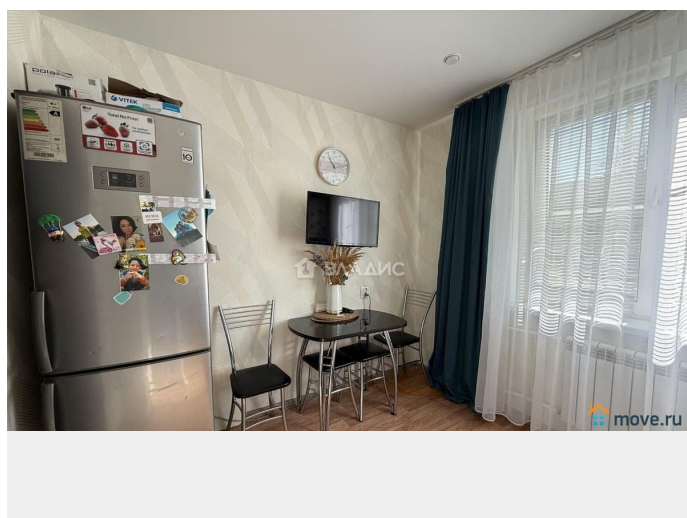
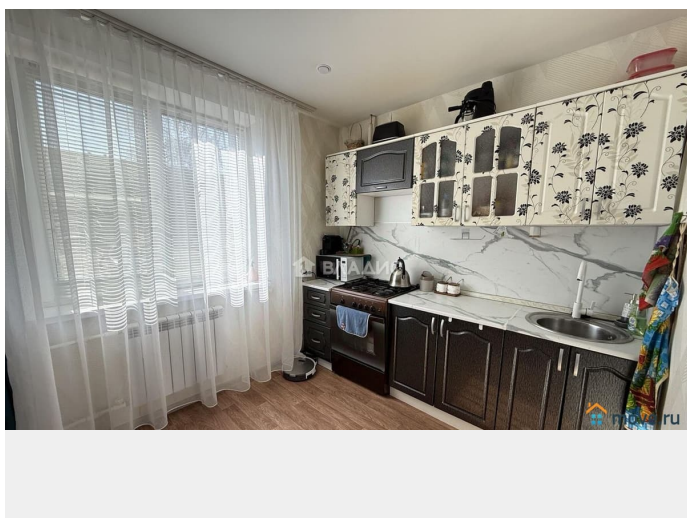
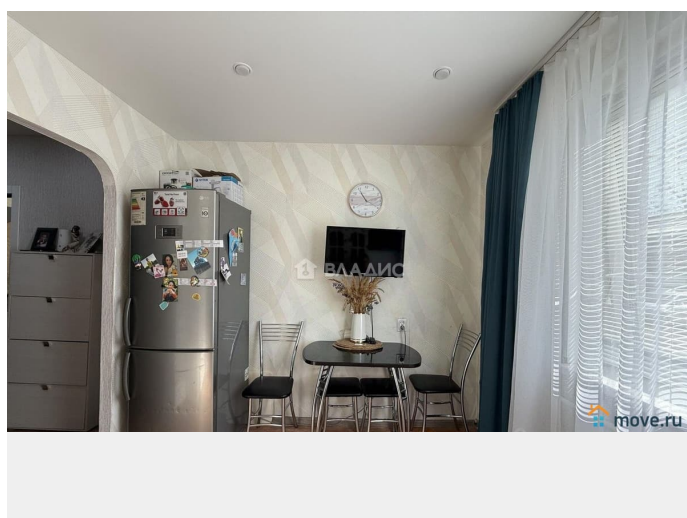
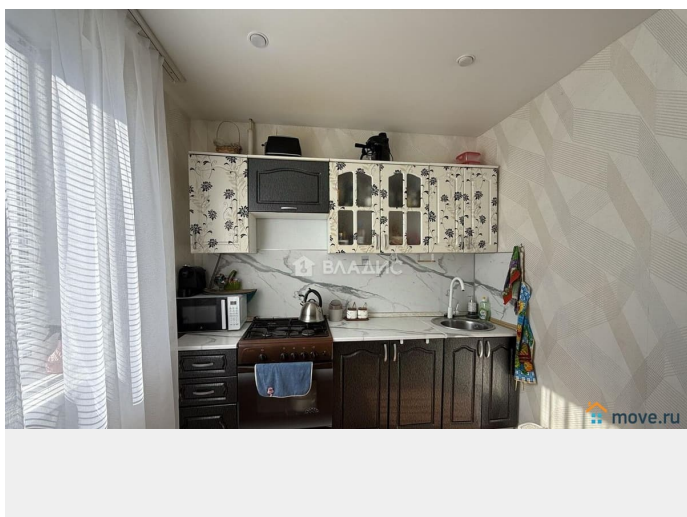
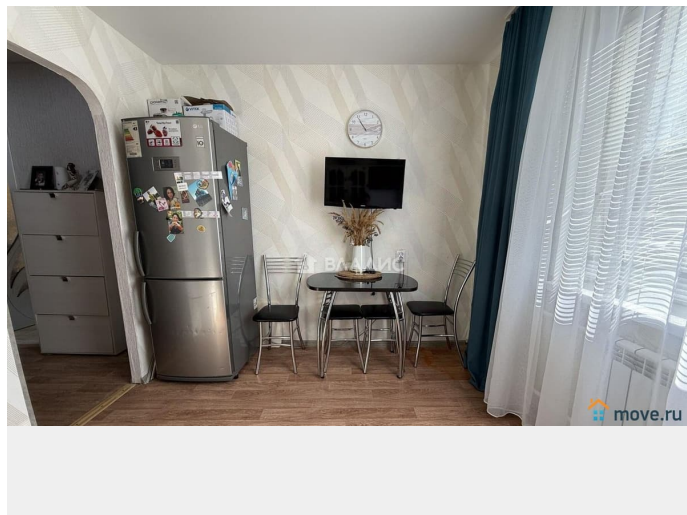
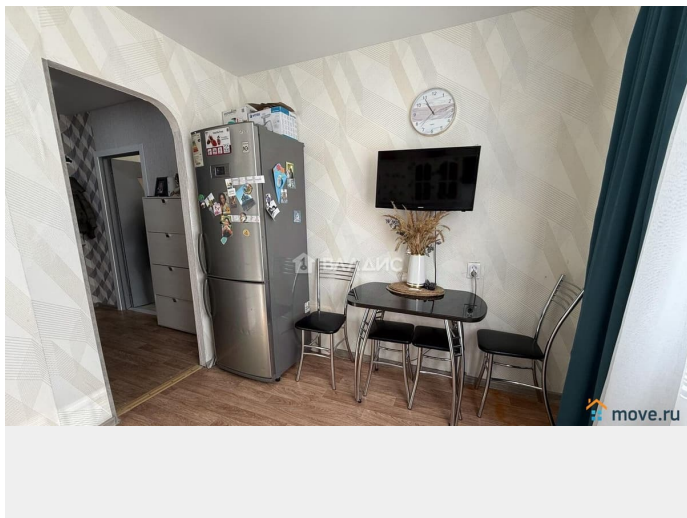
да

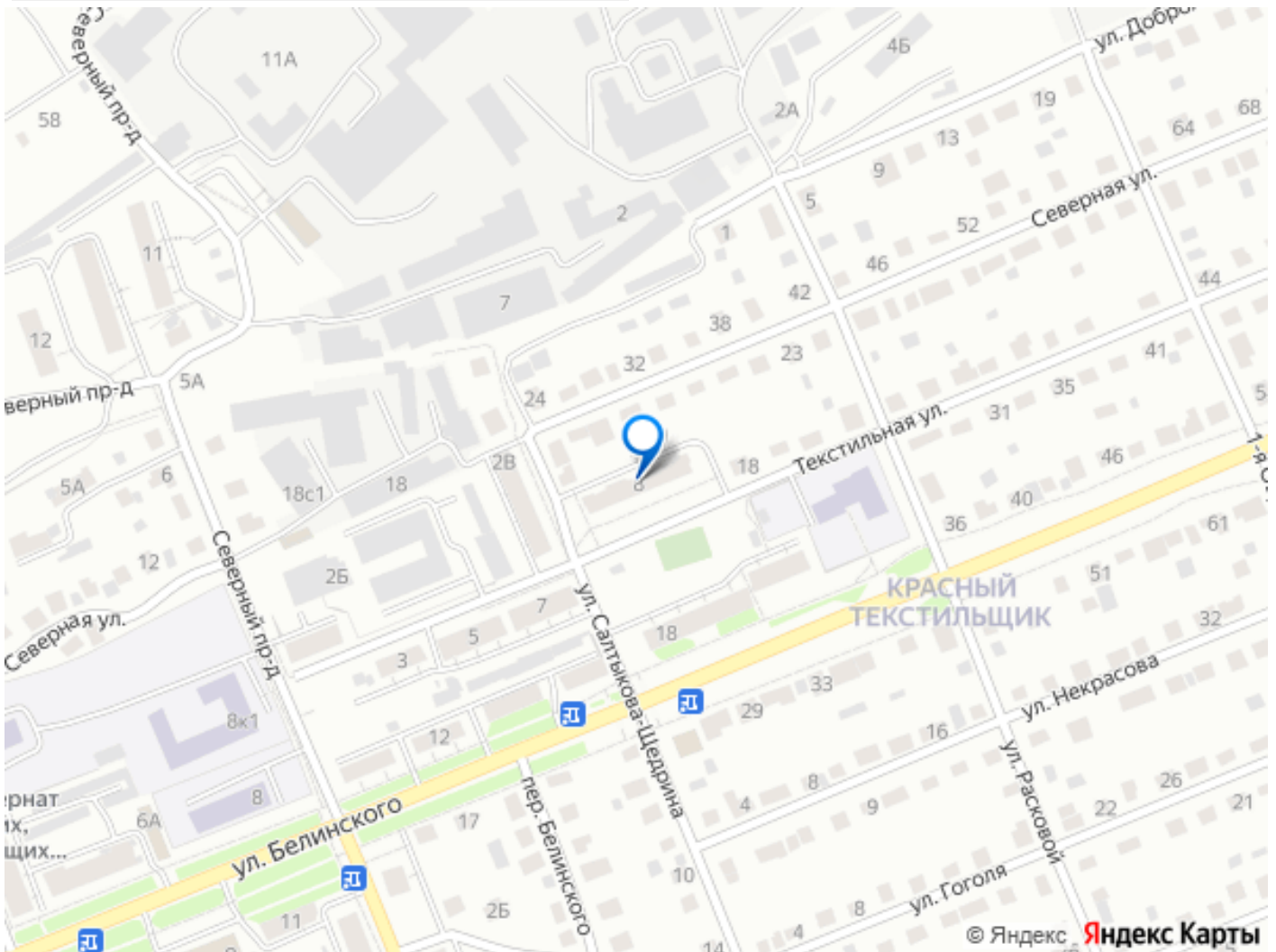
возможна ипотека, парковка

Описание

Код объекта: 1532083. Продаётся уютная и светлая 1-комнатная улучшенной планировки квартира в Коврове на Текстильной улице, 8, в спальном районе города с развитой инфраструктурой. Отличное расположение: тихий район, при этом вся необходимая инфраструктура в шаговой доступности. Рядом есть всё необходимое для комфортной жизни: магазины, школа 18, 4, детские сады. В 2 минутах ходьбы — остановки общественного транспорта, с возможностью уехать в любой конец города. Квартира расположена на первом этаже пятиэтажного панельного дома 1993 года постройки. Общая площадь составляет 39 кв. м, из которых 20 кв. м — жилая площадь, а 9 кв. м — кухня. Высота потолков — 2,7 метра. Квартира не угловая, тёплая и светлая. Окна выходят во двор. Имеется застекленная лоджия. Один совмещённый санузел. Косметический ремонт. Поменяна проводка, натяжные потолки, окна пластик, свежие спокойные приятного глазу оттенка обои, трубы пластик, установлены счетчики, имеется тамбур. В подарок останется кухонный гарнитур с плитой, диван, кровать, люстры. Есть личная парковка около дома. Спокойный непроездной двор. Мы

гарантируем безопасную сделку и
юридическую поддержку нашим клиентам.
Поможем одобрить ипотеку с сниженной
ставкой. Рассмотрим любую форму оплаты!
Позвоните нам прямо сейчас, чтобы узнать
больше и договориться о просмотре!





Move.ru - вся недвижимость России