

Создано: 02.12.2025 в 12:15

Обновлено: 04.12.2025 в 15:48

**СТРОИТЕЛЬ ПРО, СТРОИТЕЛЬ ПРО**

**79300648924**

**Владимирская область, Владимир, улица  
Мира, 90А**

**6 519 200 ₽**

Владимирская область, Владимир, улица Мира, 90А

Округ

[Владимир, Фрунзенский район](#)

Улица

[улица Мира](#)

**Квартира**

Количество комнат

1

Высота потолков

2.77 м

Общая площадь

44.96 м<sup>2</sup>

Этаж

7/8

**Детали объекта**

Тип сделки

Продам

Раздел

[Квартиры](#)

Ремонт

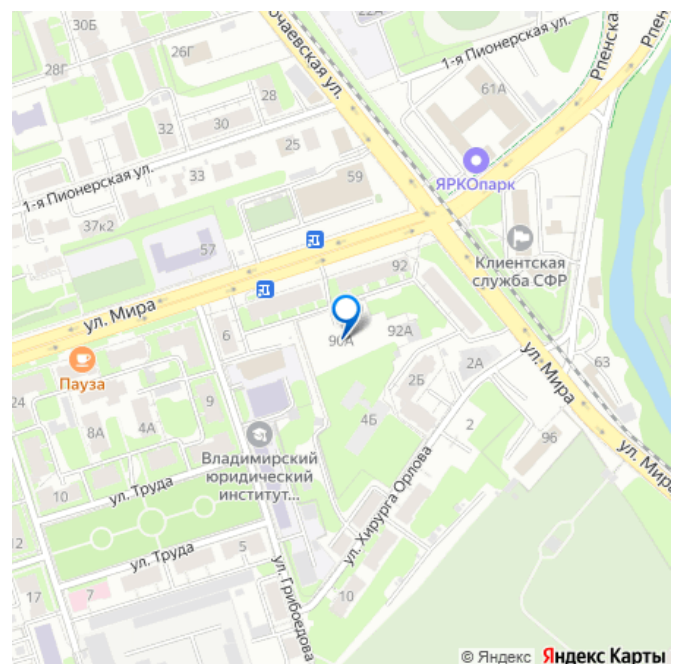
без отделки

Квартира в новостройке

да

Год сдачи

для заметок

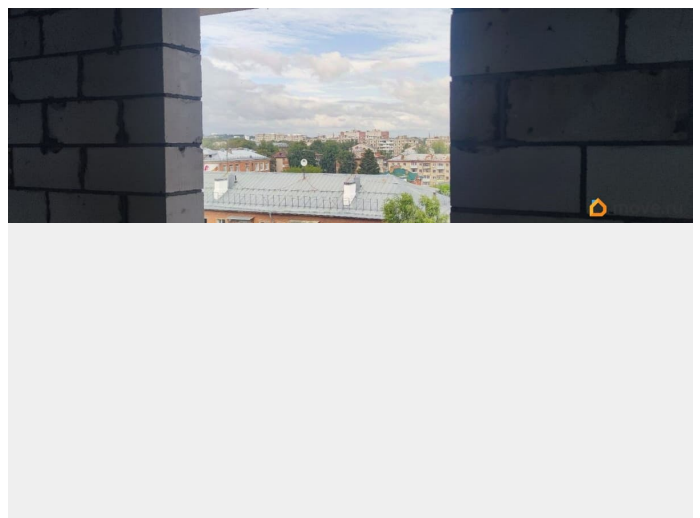
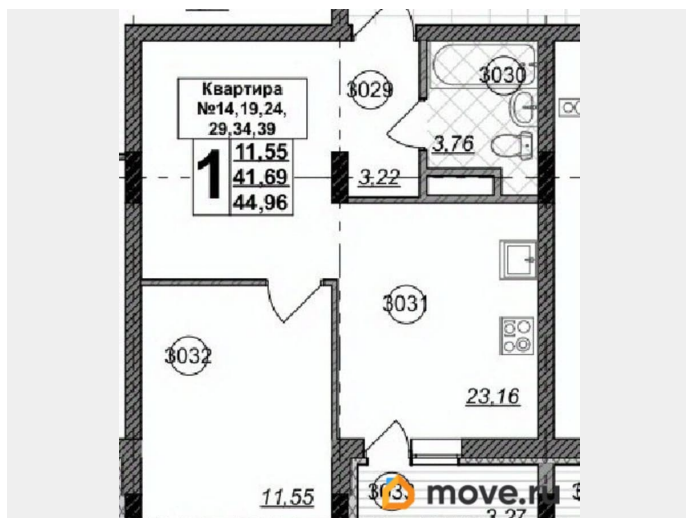


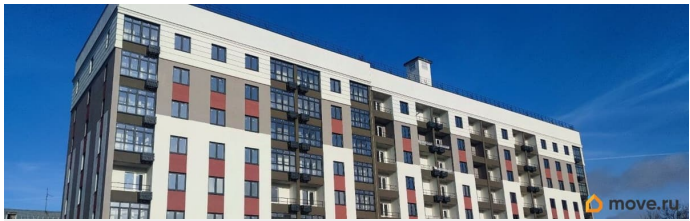
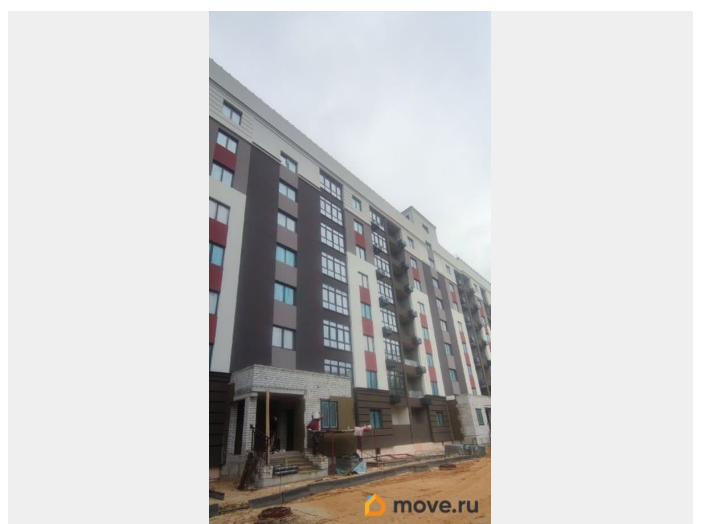
лифт

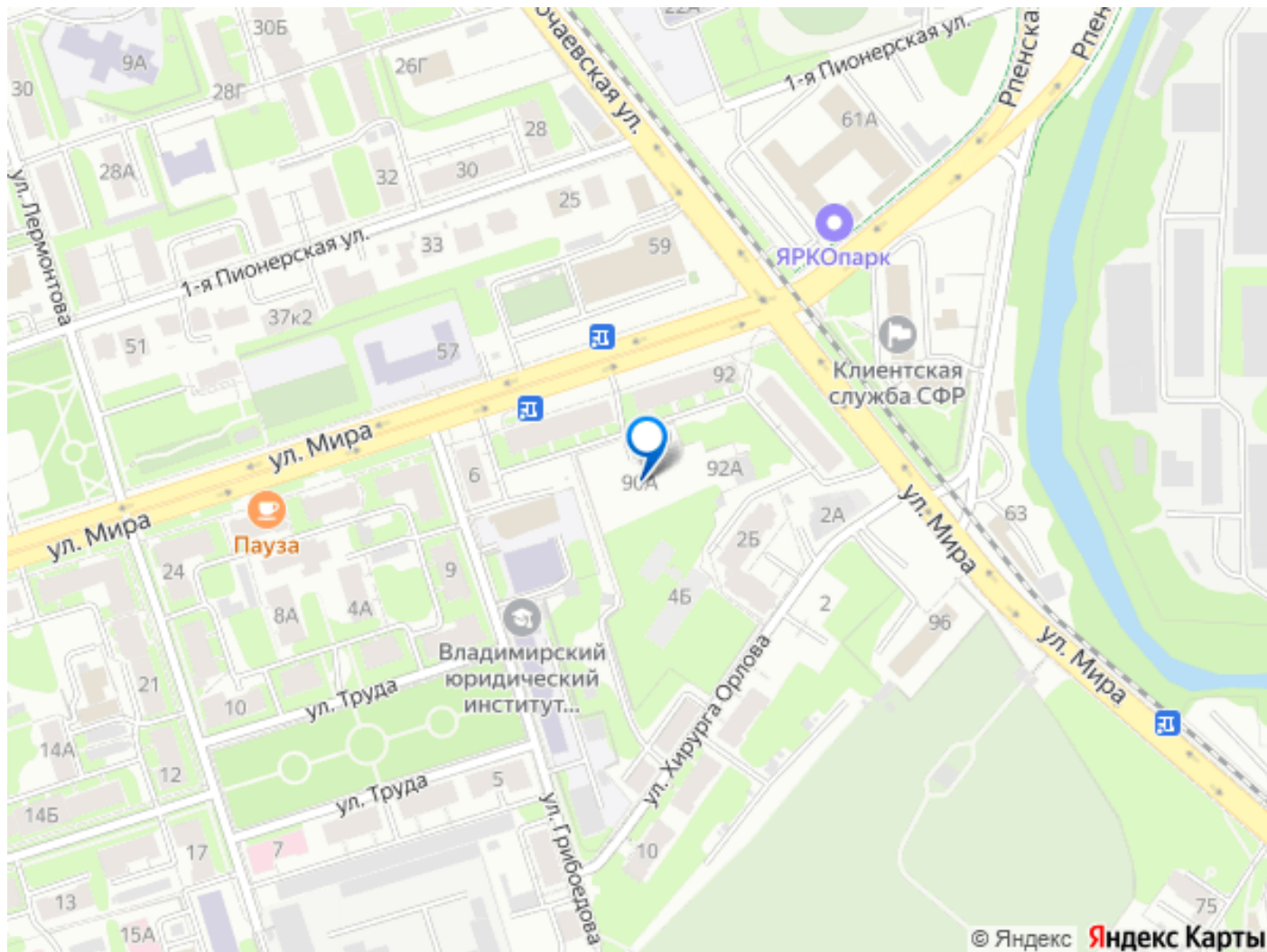
## Описание

ипотека с ПВ 20,1% по программам Семейной и АйТи ипотеки, либо возможна рассрочка с ВП от 50% . Квартира 34 на высоком 7 этаже напрямую от застройщика по ДДУ с эскроу счетами. Ввод в эксплуатацию запланирован на 1 квартал 2026 г. Планировка, позволяет реализовать различные варианты организации пространства окна на южную сторону: - кухня-столовая = до 23,16 м2 - комната = 11,6 м2 - с/у 3,76 м в котором размещается все необходимое , включая стиральную машину Дом со своей крышной котельной, вторая линия по Мира, выше второго этажа для каждой квартиры корзина кондиционера, Все холодные помещения застеклены по проекту на стадии строительства это позволит сохранить гармоничный фасад и архитектуру проекта. в объявлении - фото реальной квартиры и видов из окон Клубный дом «на Мира 90а» - это формат уютной жизни во Владимире, - дом расположен в центральной части города, застройка вокруг в основном малоэтажная с «зелеными» дворами, скверами и уже сложившейся инфраструктурой. - вторая линии застройки одной из центральных улиц города ул. Мира, это защищает дом от уличного шума и при этом обеспечивает отличную транспортную доступность. - возможно выехать в любую часть города, и практически никогда не бывает пробок - ближайшая остановка общественного транспорта буквально в 100м, а с остановок с легкой пешеходной доступностью вокруг дома отправляются подавляющее

большинство городских маршрутов вы практически всегда без пересадок доберетесь туда, куда хотите. - для любителей велопрогулок и самокатов раздолье, рядом центральный парк с новыми велодорожками, несколько уютных скверов, широкий тротуары ул. Мира, и тихие неспешные прилегающие улицы. Вся необходимая инфраструктура расположена в пешей доступности но при этом за пределами двора. Это позволяет жителям сделать свой двор тихим и уютным , гарантированно исключив присутствие во дворе «Чужих шумных» компаний пришедших в кофейню на первом этаже или получать заказ из маркетплейса кофейня, пункты маркетплейсов, разнообразные магазины, аптека и многое это уже открыто и работает на ул. Мира в нескольких минутах ходьбы от дома Дом «на Мира 90а» - это то место в основе которого лежат принципы комфорта , добрососедства и доступности!







Move.ru - вся недвижимость России