

**Владимирская область, Ковров, Еловая
улица, 82**

6 122 550 ₽

Владимирская область, Ковров, Еловая улица, 82

Улица

[улица Еловая](#)

Квартира

Количество комнат

2

Высота потолков

2.58 м

Жилая площадь

26.8 м²

Площадь кухни

12 м²

Общая площадь

58.8 м²

Этаж

15/16

Детали объекта

Тип сделки

Продам

Раздел

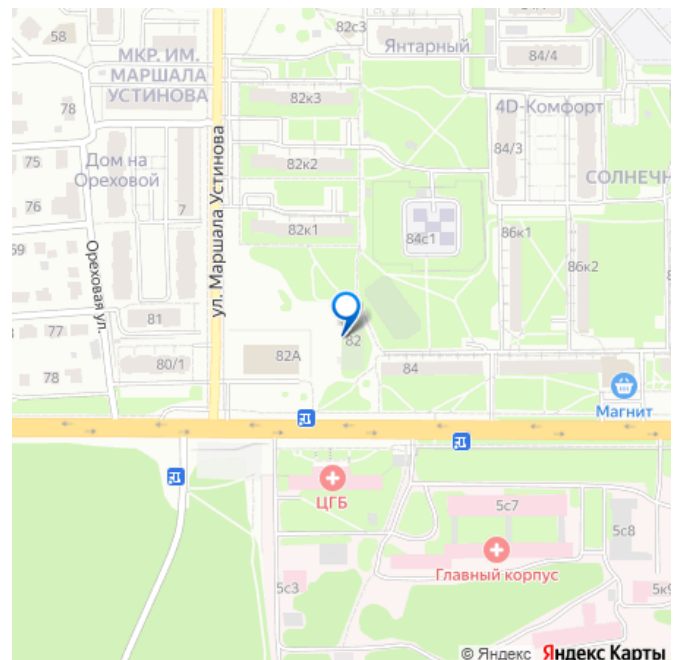
[Квартиры](#)

Тип балкона

лоджия

Тип санузла

для заметок



раздельный

Ремонт

без отделки

Квартира в новостройке

да

Год сдачи

3 квартал 2028 г.

лифт

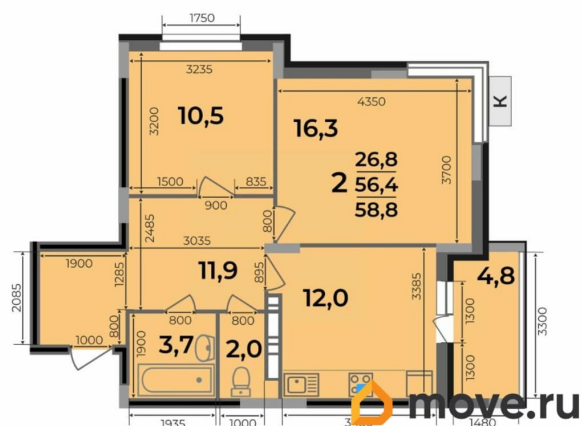
Описание

2-комн.квартира площадью 58,8 кв.м с отделкой WHITE BOX в ЖК Маршал (г. Ковров, ул. Еловая, 82). Семейная ипотека. Рассрочка. Трейд-ин. В этой квартире: — раздельный санузел — большая функциональная прихожая — одна из комнат с угловым остеклением — кухня с выходом на лоджию 4,8 кв.м — окна квартиры выходят на 2 стороны Квартиры в ЖК Маршал сдаются с отделкой WHITE BOX, мы сделаем все грязные работы за вас: — штукатурка и двухслойная шпаклевка стен — электроразводка — полусухая стяжка пола — пластиковые окна, подоконники, откосы — остекленные лоджии — качественные входные двери *Если вы хотите приобрести квартиру в черновой отделке, мы готовы снизить цену. ЖК Маршал расположен на первой линии улиц Еловой и Маршала Устинова — в одном из самых востребованных и благоустроенных районов города Коврова. Здесь уже сложилась вся необходимая инфраструктура: школы, детские сады, поликлиники, магазины, кафе и транспортная доступность. При этом комплекс находится буквально в нескольких шагах от леса — настоящего оазиса тишины, свежего воздуха и ежедневных прогулок в любое время года.

ЖК Маршал объединяет два дома — 16-ти и 9-этажный с единой огороженной территорией и современным благоустройством: — крышная газовая котельная — уютные зоны отдыха — детские и спортивные площадки — продуманные пешеходные дорожки — велопарковки и колясочные

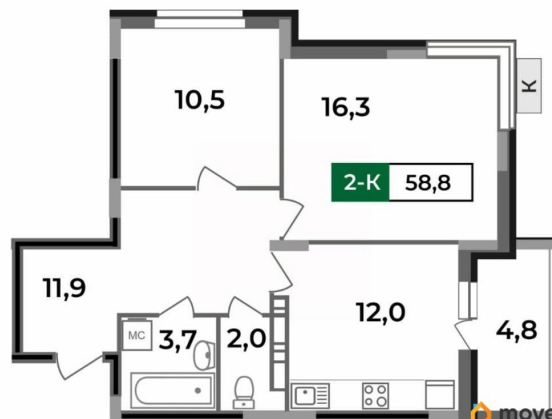
Признаки Комфорт-класса: — выгодная локация — огороженная территория — архитектурная подсветка зданий — видеонаблюдение на территории комплекса, в подъездах и лифтах — дизайнерская отделка МОПов — келлеры (кладовые) — отделка White box — корзины для кондиционеров — озеленение территории — оборудование детских и спортивных площадок МАФами уровня комфорт — резиновое покрытие площадок

Срок ввода: 3 квартал 2028 г. ООО Специализированный застройщик СК Континент ЮЗ. Проектная декларация на сайте наш.дом.рф Цена указана со скидкой. Подробный расчет по телефону или в офисе продаж застройщика. ГК Континент - надежный застройщик с более чем 20-летним опытом. Лидер строительного рынка Владимирской области.





 move.ru

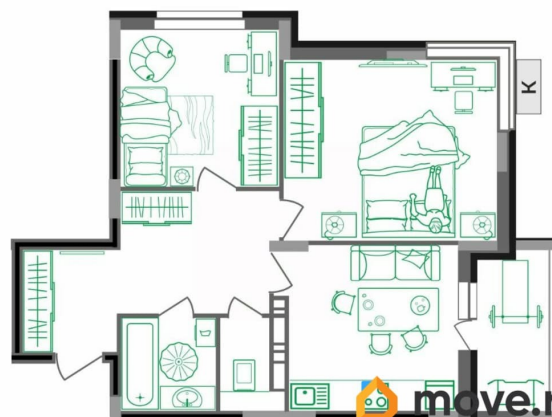


 move.ru

2-16 этаж




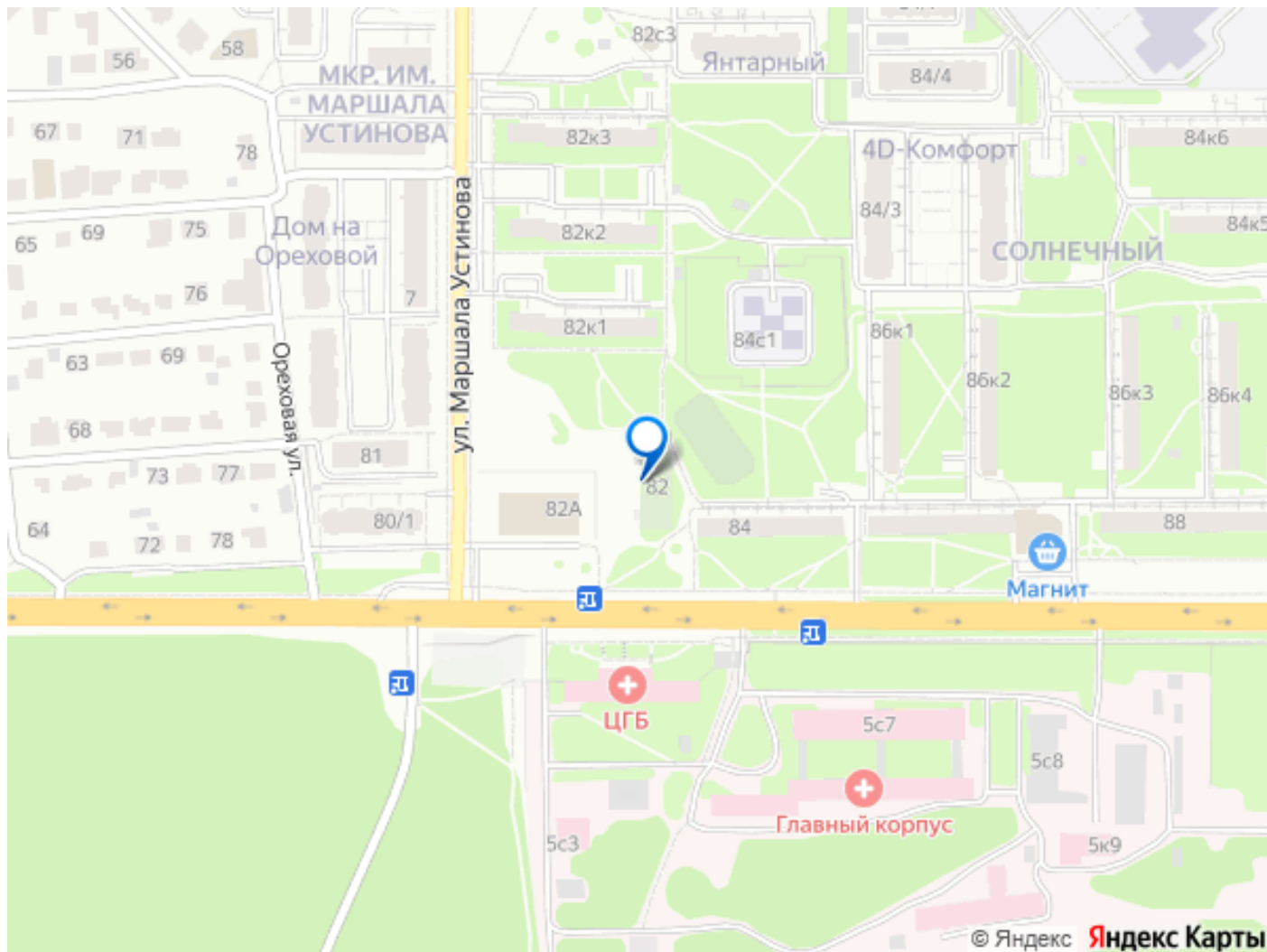
 move.ru



 move.ru



 move.ru



Move.ru - вся недвижимость России