

Владимирская область, Ковров, Еловая
улица, 94/3

6 239 834 ₽

Владимирская область, Ковров, Еловая улица, 94/3

Улица

[улица Еловая](#)

Квартира

Количество комнат

2

Высота потолков

2.7 м

Жилая площадь

35.4 м²

Площадь кухни

21 м²

Общая площадь

61.4 м²

Этаж

1/9

Детали объекта

Тип сделки

Продам

Раздел

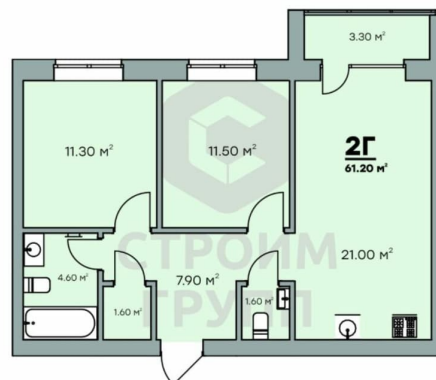
[Квартиры](#)

Тип санузла

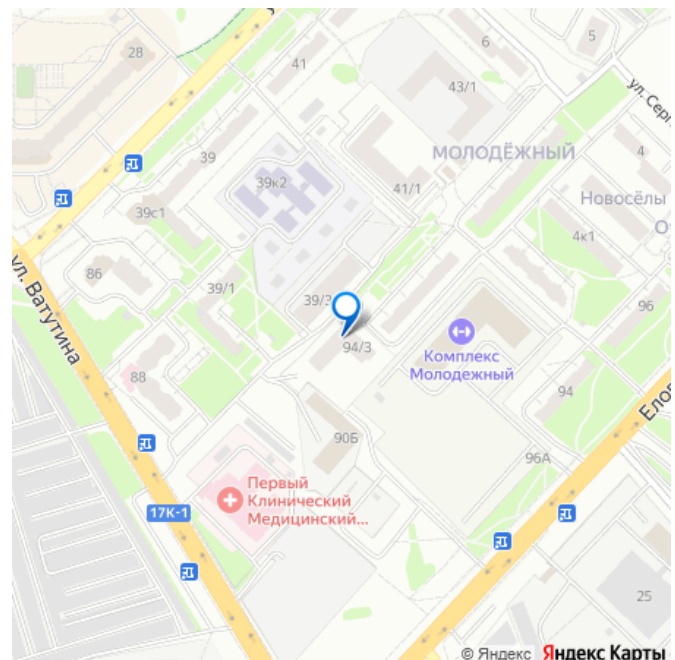
совмещенный

Вид из окна

для заметок



move.ru



на улицу

Ремонт

с отделкой

Квартира в новостройке

да

Год сдачи

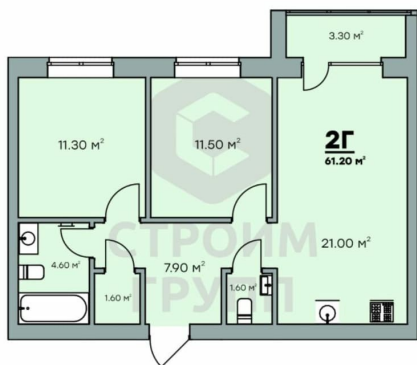
1 квартал 2026 г.

лифт

Описание

Особенностью этой двухкомнатной квартиры является объединенная с кухней гостиная общей площадью 21 квадратный метр! Помещение разделено на зоны для приготовления пищи, где можно установить кухонный гарнитур и большой обеденный стол для всей семьи, и ТВ-зону, где поместится хороший просторный диван. Из кухни имеется выход на просторную лоджию площадью 3,3 квадратных метра. При сдаче дома лоджия будет остеклена! При такой планировке совмещенной кухни и гостиной, неоспоримым преимуществом этой двухкомнатной квартиры являются две отдельные комнаты. Одну из них, площадью 11,3 квадратных метра, можно использовать под спальную комнату, где можно установить широкую кровать или раскладной диван и вместительный шкаф для одежды. Вторую комнату, площадью 11,5 квадратных метров, можно использовать в качестве детской или кабинета. Интересным и полезным решением в этой двухкомнатной квартире стали два санузла! Один - полноценный, площадью 4,6 квадратных метра, где можно установить раковину, ванну и стиральную машину, а второй - небольшой, площадью 1,6 квадратных метра, с отдельным унитазом.

Для семьи с детьми - очень актуальное решение. Также рядом с большим санузелом есть отдельное помещение площадью 1,6 квадратных метра, которую можно использовать в качестве постирочной комнаты или гардероба. Прихожая (площадью почти 8 кв. м.) является непроходной. Изолированность прихожей позволяет держать в чистоте остальные помещения квартиры грязь с улицы не будет разноситься по комнатам. Доступны такие способы покупки, как наличные, ипотека от ведущих банков (в т.ч. все программы с субсидиями и господдержкой). В цену квартиры сразу входит ремонт в формате White Box с гарантией на все работы!



move.ru



↑ Детский сад (100 метров)

↑ ЖК Фамилия, дом 1 (50 метров)

ПАРКОВКА



→ Вход в подъезд

move.ru



↑ Детский сад (100 метров)



↑ ЖК Фамилия, дом 1 (50 метров)

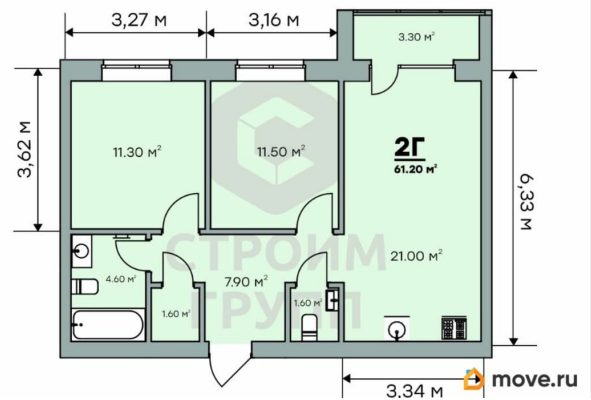
ПАРКОВКА



↑ Детская

↓ Спортивный комплекс "Молодёжный" (50 метров)

move.ru



Фамилия
жилой комплекс

