

**Владимирская область, Ковров, Еловая
улица, 82**

6 424 512 ₽

Владимирская область, Ковров, Еловая улица, 82

Улица

[улица Еловая](#)

Квартира

Количество комнат

2

Высота потолков

2.58 м

Жилая площадь

29.1 м²

Площадь кухни

12 м²

Общая площадь

61.7 м²

Этаж

11/16

Детали объекта

Тип сделки

Продам

Раздел

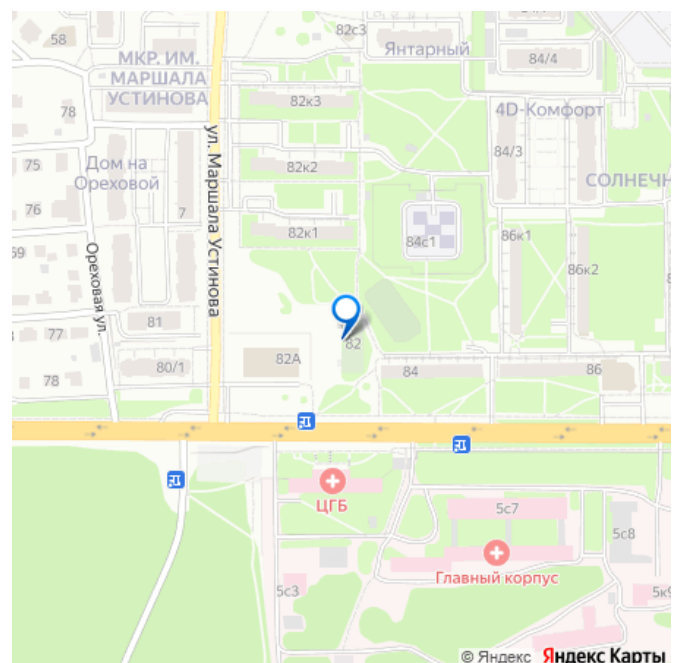
[Квартиры](#)

Тип балкона

лоджия

Тип санузла

для заметок



раздельный

Ремонт

без отделки

Квартира в новостройке

да

Год сдачи

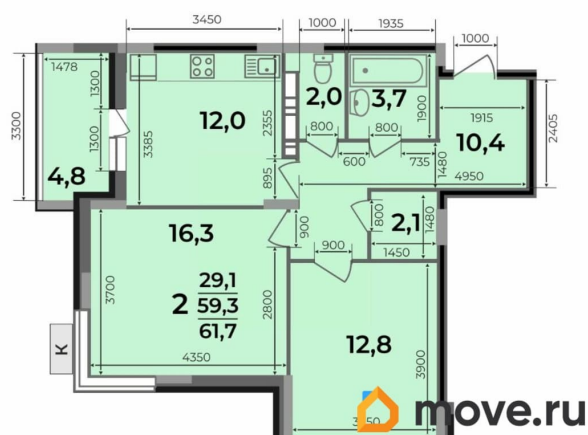
3 квартал 2028 г.

лифт

Описание

2-комн.квартира площадью 61,7 кв.м с отделкой WHITE BOX в ЖК Маршал (г. Ковров, ул. Еловая, 82). Семейная ипотека. Рассрочка. Трейд-ин. В этой квартире: — раздельный санузел — функциональная прихожая с гардеробной 2,1 кв.м — одна из комнат с угловым остеклением — кухня с выходом на лоджию 4,8 кв.м — окна квартиры выходят на 2 стороны Квартиры в ЖК Маршал сдаются с отделкой WHITE BOX: — штукатурка и двухслойная шпаклевка стен — электроразводка — полусухая стяжка пола — пластиковые окна, подоконники, откосы — остекленные лоджии — качественные входные двери *Если вы хотите приобрести квартиру в черновой отделке, мы готовы снизить цену. ЖК Маршал расположен на первой линии улиц Еловой и Маршала Устинова — в одном из самых востребованных и благоустроенных районов города Коврова. Здесь уже сложилась вся необходимая инфраструктура: школы, детские сады, поликлиники, магазины, кафе и транспортная доступность. При этом комплекс находится буквально в нескольких шагах от леса — настоящего оазиса тишины, свежего воздуха и ежедневных прогулок в любое время года. ЖК Маршал объединяет

два дома — 16-ти и 9-этажный с единой
огороженной территорией и современным
благоустройством: — крышная газовая
котельная — уютные зоны отдыха — детские
и спортивные площадки — продуманные
пешеходные дорожки — велопарковки и
колясочные Признаки Комфорт-класса: —
выгодная локация — огороженная
территория — архитектурная подсветка
зданий — видеонаблюдение на территории
комплекса, в подъездах и лифтах —
дизайнерская отделка МОПов — келлеры
(кладовые) — отделка White box — корзины
для кондиционеров — озеленение
территории — оборудование детских и
спортивных площадок МАФами уровня
комфорт — резиновое покрытие площадок
Срок ввода: 3 квартал 2028 г. ООО
Специализированный застройщик СК
Континент ЮЗ. Проектная декларация на
сайте наш.дом.рф Цена указана со скидкой.
Подробный расчет по телефону или в офисе
продаж застройщика. ГК Континент -
надежный застройщик с более чем 20-летним
опытом. Лидер строительного рынка
Владимирской области.





move.ru

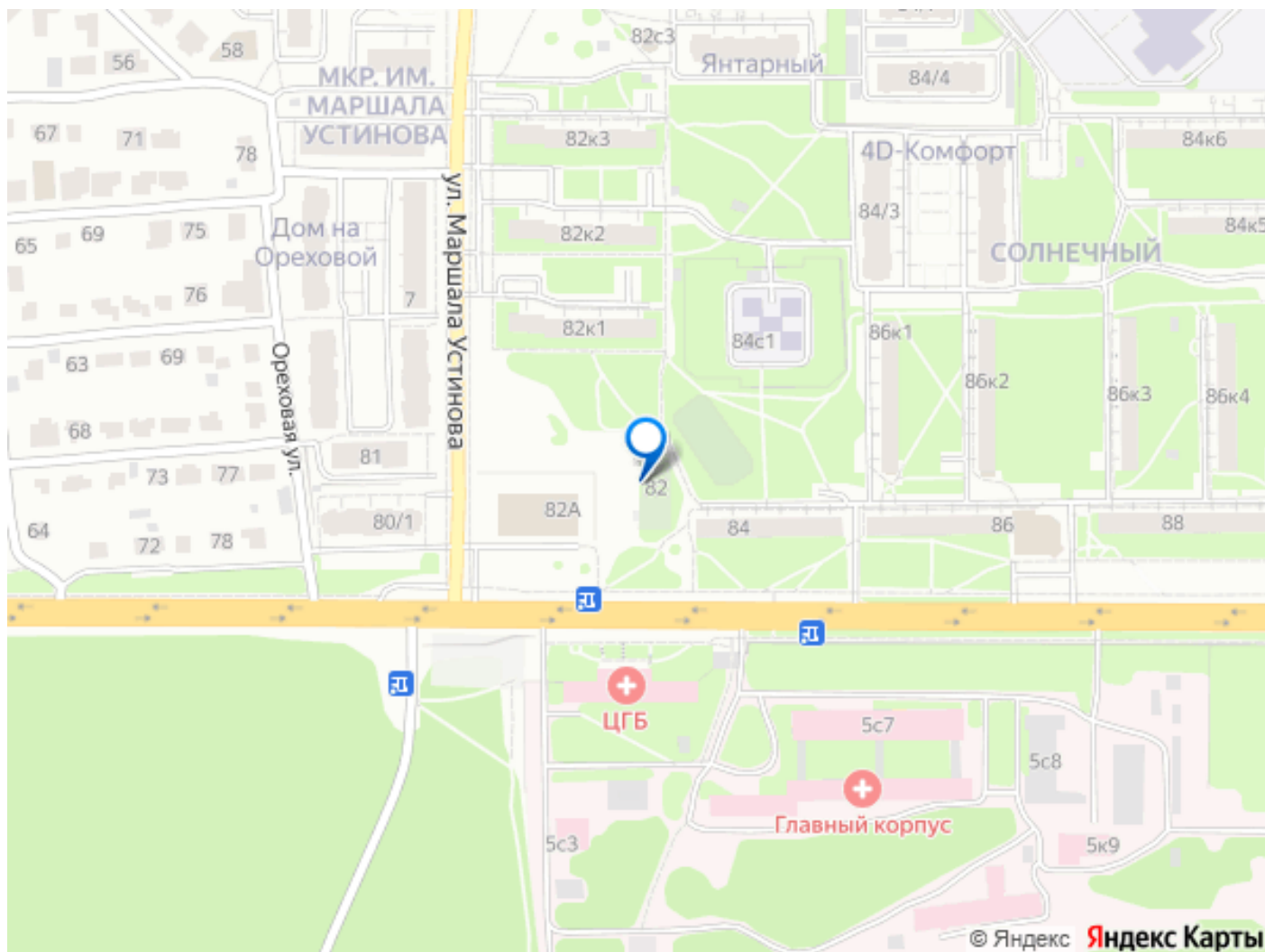
2-16 этаж



move.ru



move.ru



Move.ru - вся недвижимость России