

Создано: 14.03.2026 в 02:24

Обновлено: 04.04.2026 в 02:39

Владимирская область, Гусь-Хрустальный, ул. Димитрова, 38

5 700 000 ₺

Владимирская область, Гусь-Хрустальный, ул. Димитрова, 38

Улица

[улица Димитрова](#)

Квартира

Количество комнат

2

Общая площадь

66 м²

Этаж

3/9

Детали объекта

Тип сделки

Продам

Раздел

[Квартиры](#)

Ремонт

без отделки

Квартира в новостройке

да

Описание

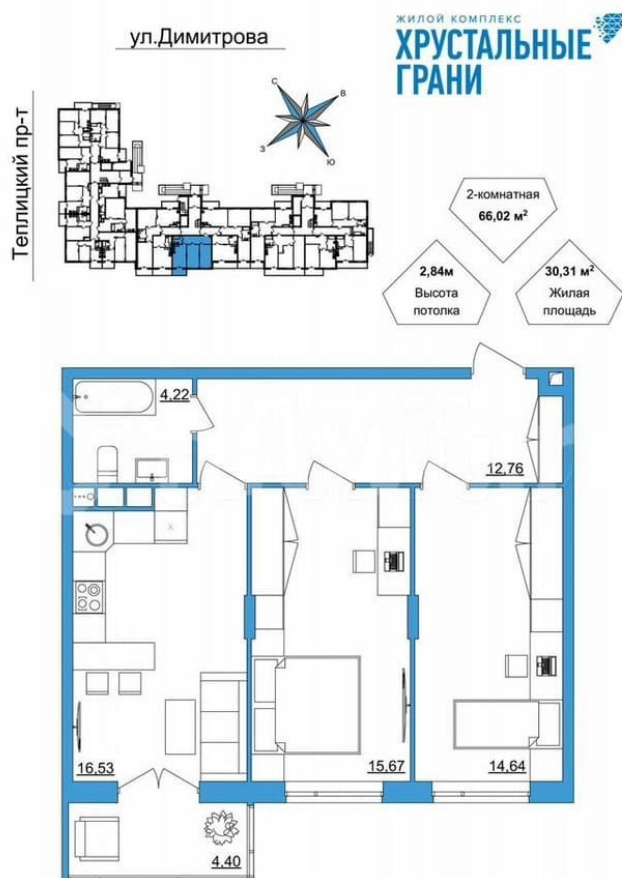
Продается просторная 2-комнатная квартира № 58 по ул. Димитрова, д.38 от застройщика в жилом комплексе «Хрустальные грани» в г. Гусь - Хрустальный. Панорамное остекление

<https://vladimir.move.ru/objects/9291640867>

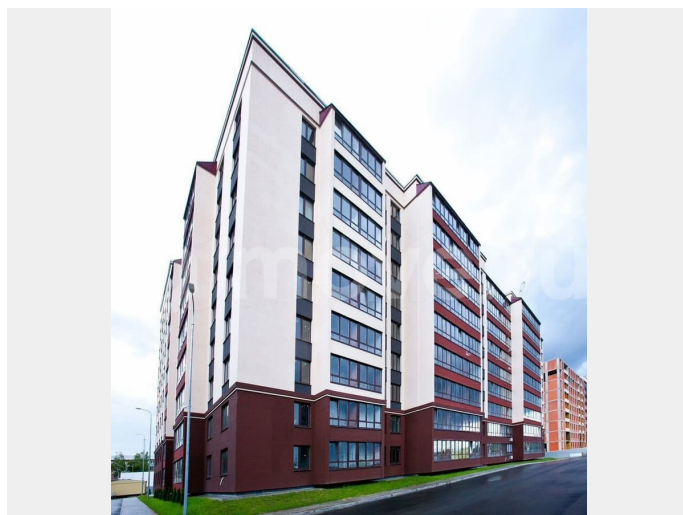
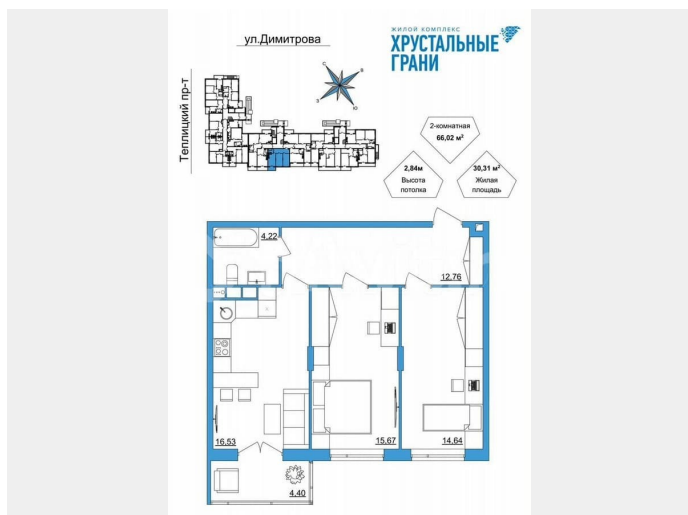
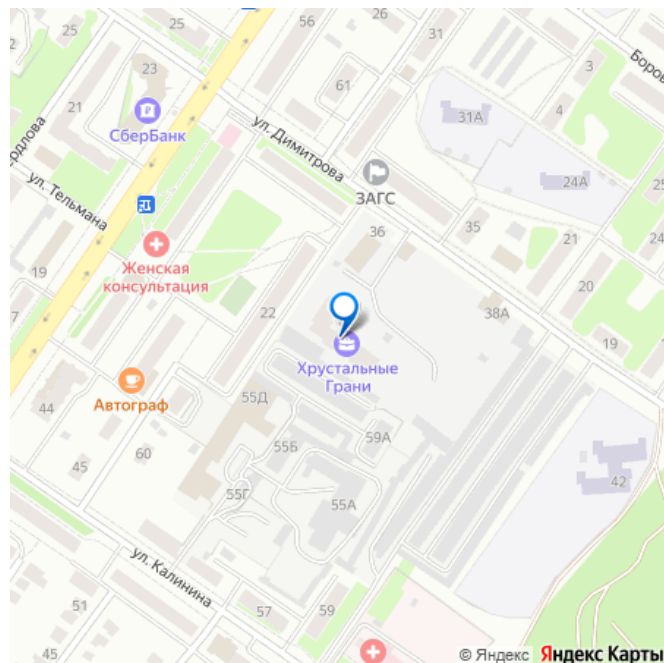
Отдел продаж, ЗАСТРОЙЩИК Новый Век

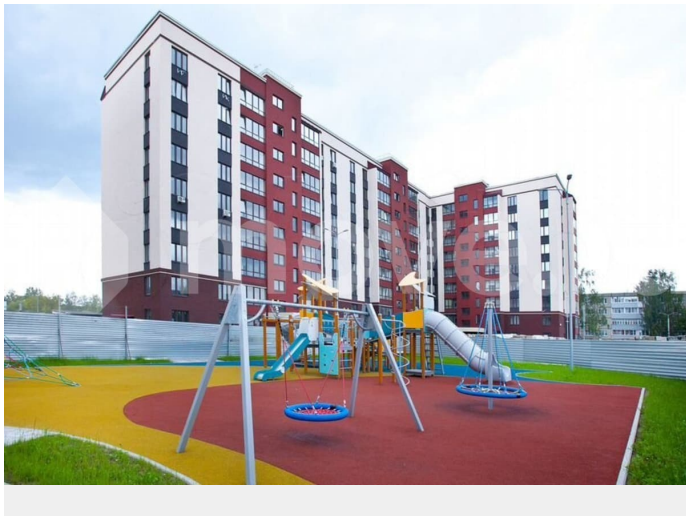
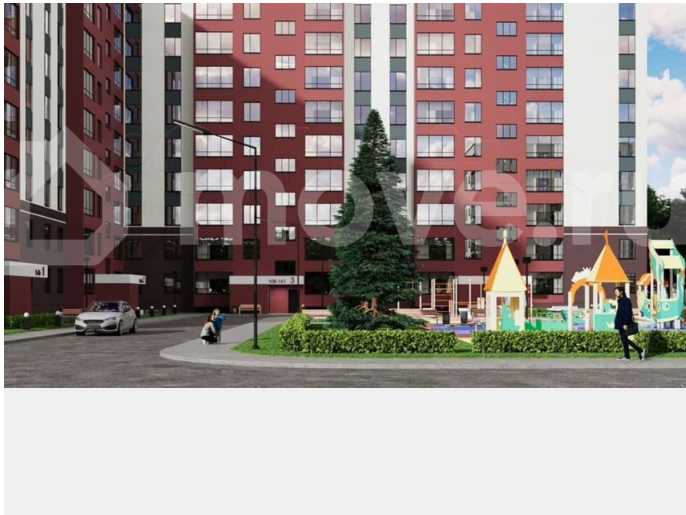
89251234567

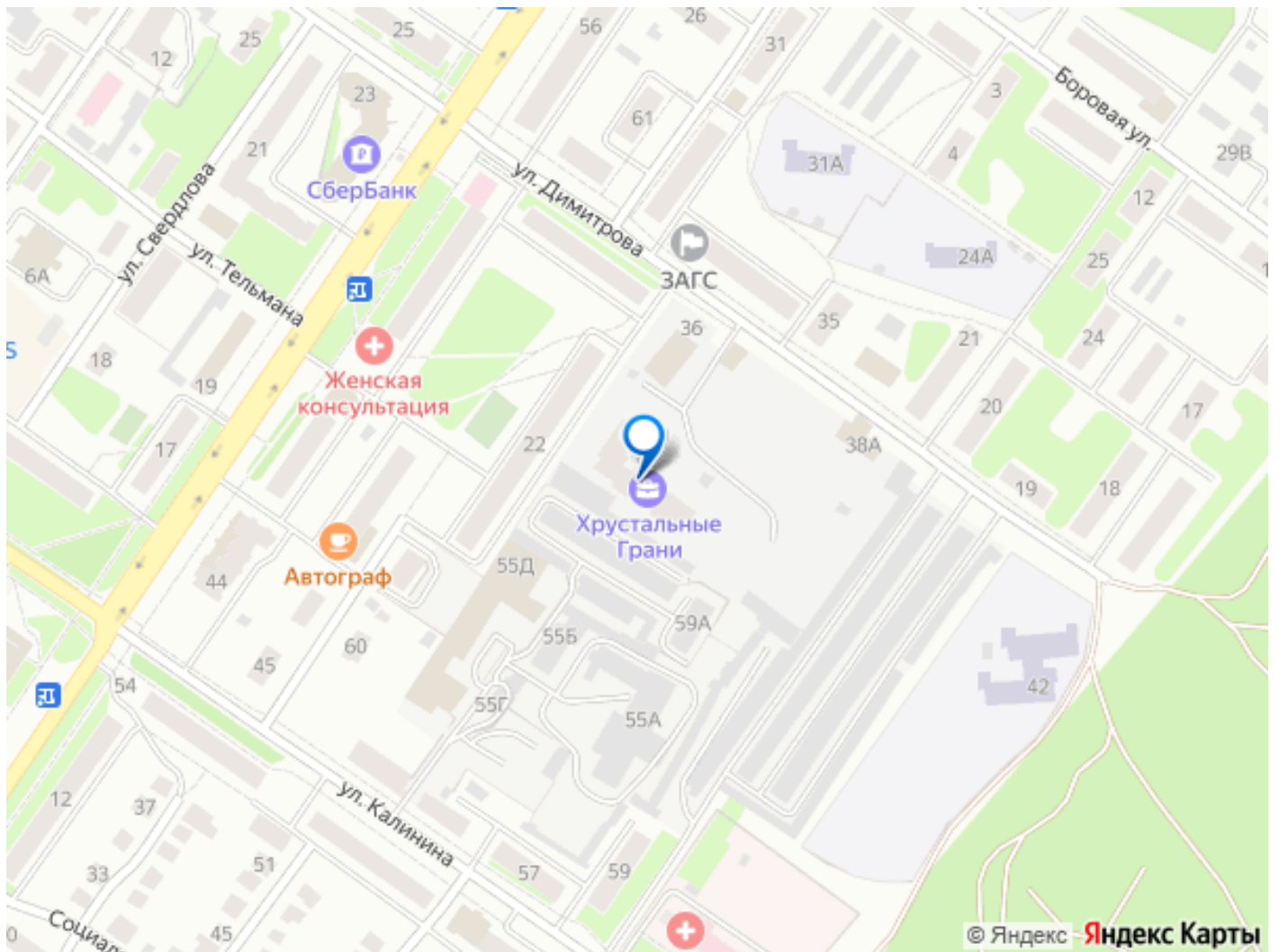
для заметок



лоджии дает прекрасную возможность наслаждаться видами и пропустит все тепло и радость солнечного света в квартиру. Уникальная планировка, большая кухня 16.53 м², просторная прихожая 12.76 м². Общая площадь квартиры - 66.02 м², жилая - 30.31 м², высота потолка 2,84 м. Квартира продается без отделки. ЖК «Хрустальные Грани» — это жилой комплекс класса Комфорт, расположенный в центральной части города, состоит из трех 9-ти этажных домов объединенной общей инфраструктурой для комфортной жизни, работы и отдыха. Что особенного в ЖК «Хрустальные грани»? — Отдельная газовая котельная - а значит не нужно ждать началаокончания отопительного сезона, достаточно решить этот вопрос с соседями. — Детская площадка с резиновым покрытием - красиво, удобно и меньше песка принесут детки с прогулки домой — Огороженная территория с видеонаблюдением — Дизайнерская подсветка фасадов и входных групп никого не оставит равнодушным. — До школ, детских садов, остановки, банка и магазинов всего 5 мин. — 10 мин пешком до рынка Хрусталя или до прогулки в настоящем лесу. — 25 мин пешком или 5 мин на машине до набережной и пляжа на Городском водохранилище.







Move.ru - вся недвижимость России