

🕒 Создано: 06.06.2022 в 20:05

Обновлено: 05.09.2025 в 23:08

Владимирская область, Киржачский район, Киржач, Большая Московская улица, 27

54 000 000 ₽

Владимирская область, Киржачский район, Киржач, Большая Московская улица, 27

ОСЗ - Отдельно стоящее здание

Общая площадь

1148 м²

Детали объекта

Тип сделки

Продам

Раздел

[Коммерческая недвижимость](#)

Описание

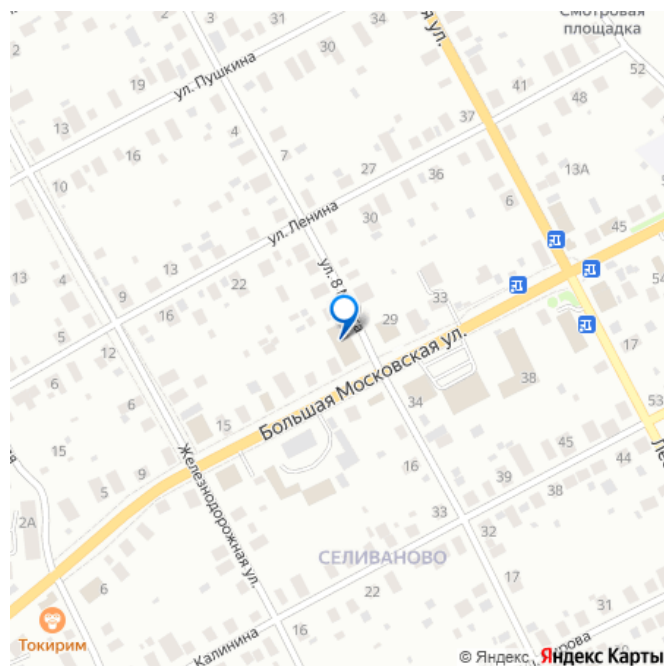
87 км от МКАД, Щелковское шоссе, можно Горьковское шоссе или Ярославское шоссе, г.Киржач ул. Большая Московская д.27. Продажа торгового центра ТД «Московский», 1148 кв.м., полностью готовый и функционирующий бизнес, расположенный на главной улице города - ул.Большая Московская - по которой перемещается весь городской транспорт и большое количество транзитного транспорта проезжающего через город Киржач, огромное количество Москвичей, рядом автобусная остановка, ЖД и Авто вокзалы, стройдвор, жилой сектор. Здание 3-х этажное, капитальное, толщина стен 2,5 кирпича, крыша - металлопрофиль,

<https://vladimir.move.ru/objects/9265430706>

Дмитрий Куделев, Лидер Киржач

79807501776, 79807501907

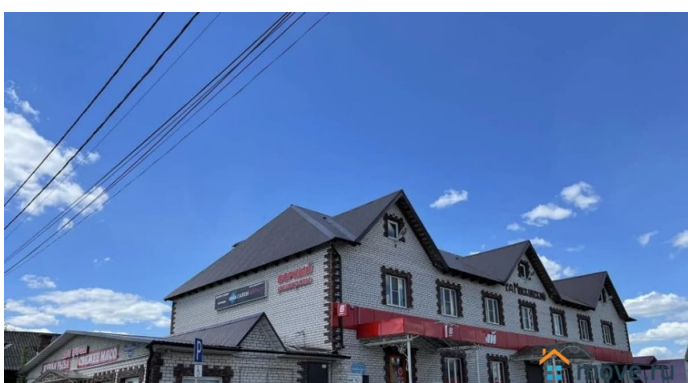
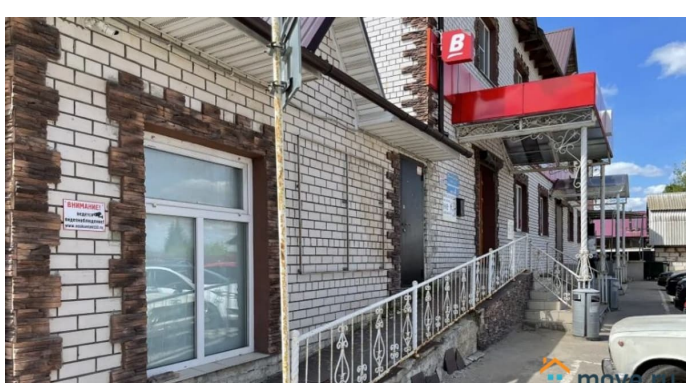
для заметок

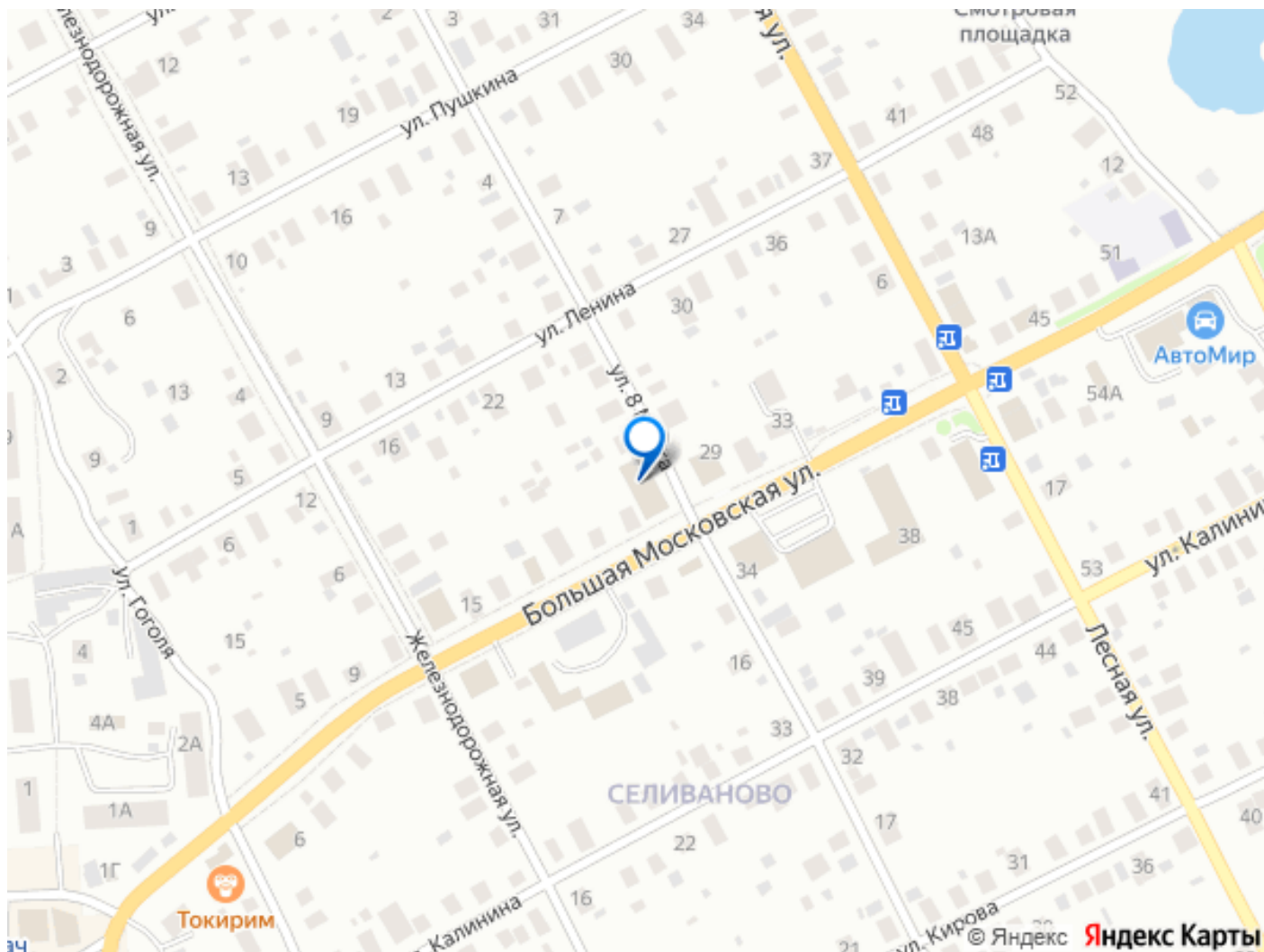


Всё этажи - цоколь, 1 и 2 с тёплыми полами и радиаторами отопления, водоснабжение центральное и от индивидуальной скважины, канализация - септик, электричество 50 кВт, участок 10,5 соток «под торговые центры», этажи свободной планировки, перегородки офисных помещений из ПВХ, можно перепланировать под себя любые площади, первый этаж арендует магазин Верный, договор до 2029 года, далее продление, Цоколь сдан на 100%, 1 этаж на 100%, 2 этаж сдан на 70%, текущий собственник не занимается поиском арендаторов.

Водоснабжение и канализация на всех этажах, 2 туалета в разных частях здания в цокольном этаже. Есть так же мансардное помещение около 300 кв.м. (не входит в общую площадь здания), без отделки, в перспективе можно задействовать под разные цели, выведены - отопление, канализация, водоснабжение, электричество, 2 входа. Просторная асфальтированная парковка возле здания. Отдельная пристройка с котельной. Удобная зона погрузки-разгрузки для сетевых магазинов, есть грузовой лифт с 1 этажа в цокольный, т.к. сетевой магазин занимает первый этаж и часть цокольного этажа под склад.

Параметры и размеры здания приложены к фото. Здание введено в эксплуатацию в 2014 году. Документы готовы для продажи. Один взрослый собственник. Просмотр по договоренности. Торг приветствуется. Более подробная информация по телефону.





Move.ru - вся недвижимость России