

Создано: 05.12.2025 в 12:53

Обновлено: 05.12.2025 в 13:36

**Владимирская область, Александровский район, Струнино, улица Фрунзе, 1А**

**9 000 000 ₽**

Владимирская область, Александровский район, Струнино,  
улица Фрунзе, 1А

Улица

[улица Фрунзе](#)

## ОСЗ - Отдельно стоящее здание

Общая площадь

54 м<sup>2</sup>

## Детали объекта

Тип сделки

Продам

Раздел

[Коммерческая недвижимость](#)

## Описание

Участок для коммерческой деятельности с нежилым зданием (торговый павильон) на ул. Фрунзе города Струнино. АДРЕС: Владимирская область, Александровский район, город Струнино, ул. Фрунзе, 100 км. от МКАД по Ярославскому шоссе или 120 км. по Щелковскому шоссе ОБЪЕКТ: Земельный участок для коммерческих целей - под предприятия общественного питания, бытового обслуживания, магазины специализированные (кроме строительных материалов) отдельно стоящие и встроенно-пристроенные, площадью 11 соток, не

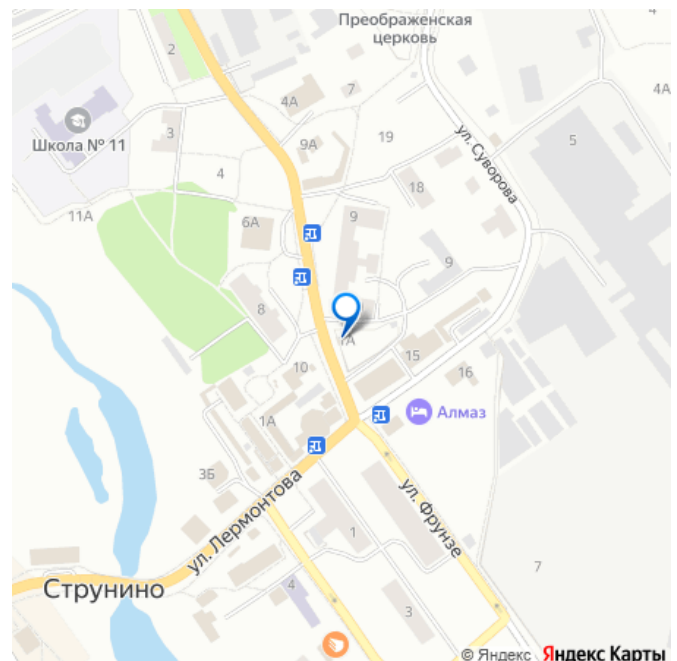
<https://vladimir.move.ru/objects/9287188976>

**Золотое Кольцо Благополучие,**

**Золотое Кольцо Благополучие**

**79100915791,7910771  
0549**

для заметок

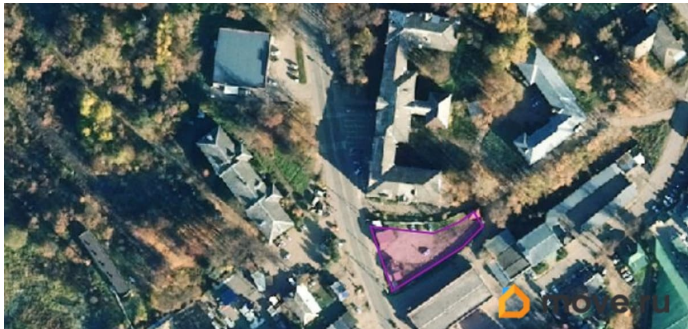


правильной формы, отмежёван, границы установлены. Участок огорожен со всех сторон металлопрофилем (профлист), есть выход на заднюю часть участка (установлена калитка). Категория земель: Земли населенных пунктов. Установленная территориальная зона - Ц-1 -центры управления, общественно-деловой активности и торговли. Кадастровый номер земельного участка: 33:01:001617:516. На участке расположены два каркасных здания - магазина, одно из зданий (нежилое, торговый павильон) зарегистрировано (оформлено в собственность), площадью 53.9 кв.м. Состоит из торгового зала 43.3 кв.м., склада - 8.5 кв.м., совместного сан.узла - 2 кв.м. Крыша-металлопрофиль, окна ПВХ. Второе здание не оформлено. На данный момент там находятся работающие магазины. Кадастровый номер здания 33:01:001617:624. Так же на участке есть не большое каркасное здание - тех помещение. КОММУНИКАЦИИ: Все коммуникации подведены в помещения: электричество, центральная канализация, центральный водопровод. Отопления нет. Газ проходит по границе участка. ПОДЪЕЗД: Подъезд отличный, круглогодичный - асфальтированная дорога.

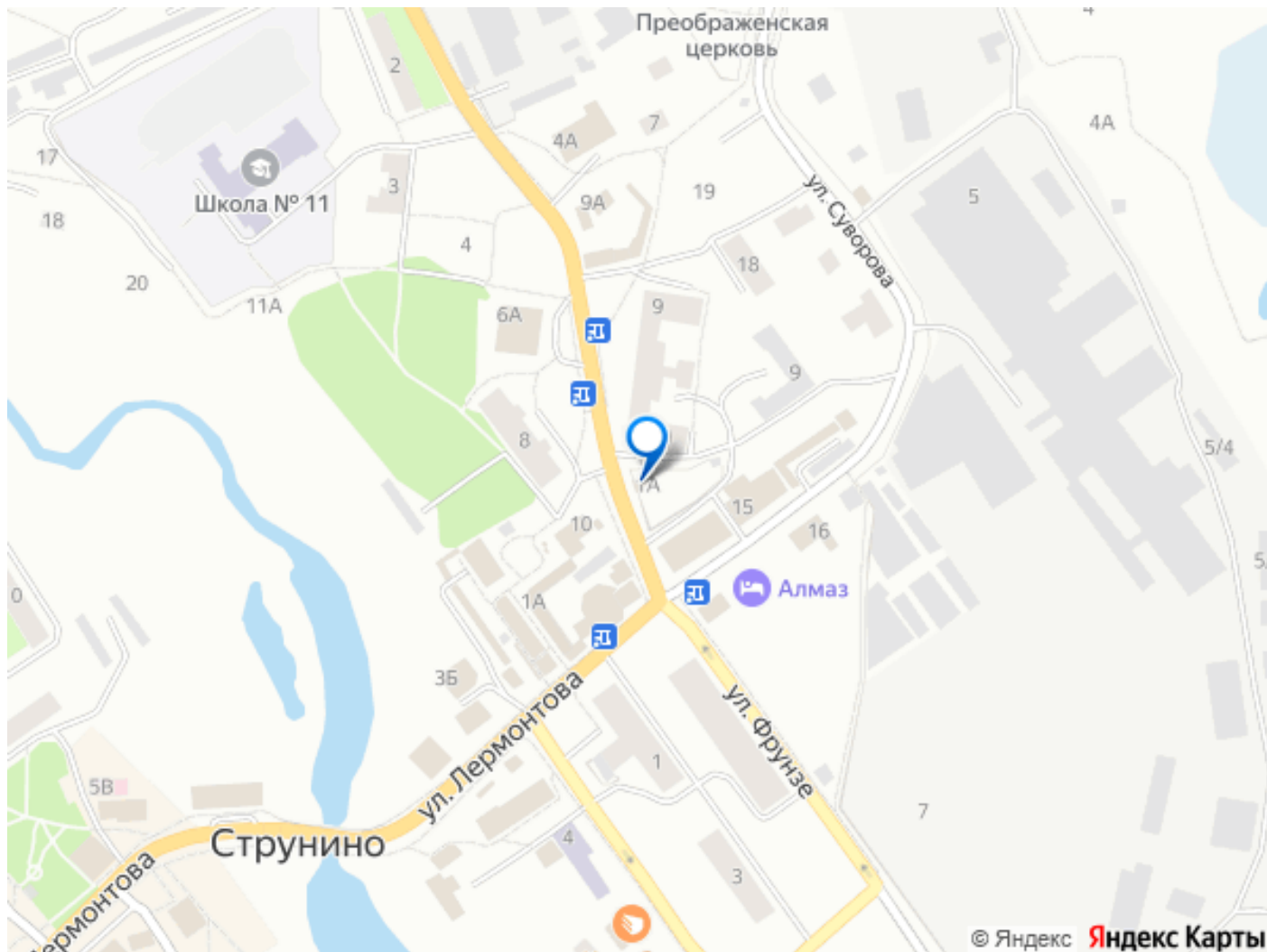
МЕСТОРАСПОЛОЖЕНИЕ: Месторасположение земельного участка проходное, рядом с проезжей дорогой- отличный фактор для коммерции. Участок с магазином находятся среди всей инфраструктуры города и жилых домов. Координаты для самостоятельного нахождения земельного участка: 56.3743686, 38.5851379. ИНФРАСТРУКТУРА: Магазины, больница и вся инфраструктура города в шаговой доступности. Город расположен в 8 км на запад от районного центра города Александрова и в 131 км к северо-западу от областного центра города Владимира. Ж/Д

вокзал в 500 метрах от участка, через город проходит железнодорожная линия Ярославского направления (г. Москва-г. Александров). В пределах города в результате слияния рек Чёрная и Горелый Крест берёт начало река Пичкура — левый приток реки Молокча. Город насчитывает около 15000 местного населения, имеет развитую инфраструктуру. В Струнино работают три средних общеобразовательных школы, три детских сада. Имеется автобусное сообщение с городом Александровом (как через село Большое Каринское, так и через деревню Следнево), д. Жуклино, д.Лизуново, д.Рупусово. На шоссе в нескольких километрах к северу от города возможна де-факто остановка междугородного автобуса в Москву. Ходит городской транспорт. В городе восстанавливается церковь Преображения Господня,









Move.ru - вся недвижимость России