

**Владимирская область, Муром,  
Меленковское ш, 17**

**140 000 000 ₺**

Владимирская область, Муром, Меленковское ш, 17

Улица

[шоссе Меленковское](#)

## ПП - Производственное помещение

Общая площадь

16400 м<sup>2</sup>

## Детали объекта

Тип сделки

Продам

Раздел

[Коммерческая недвижимость](#)

## Описание

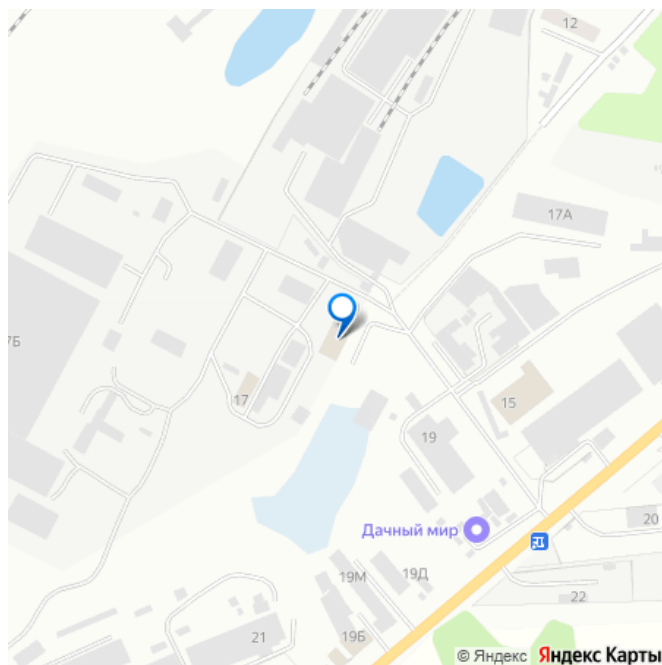
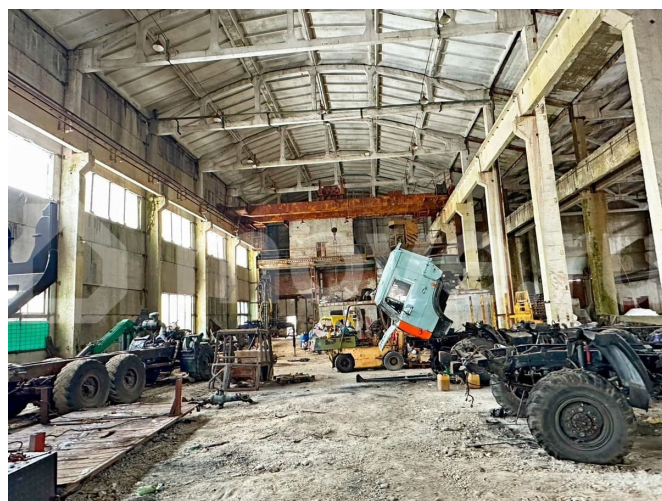
ID 27262 Более 400 производственных площадок на сайте компании IRES GROUP. Бесплатно подберем производственные площади в любом регионе РФ. Реализуем объекты по ценам собственников. Без комиссии. Продается производственный комплекс общей площадью строений 16 400 м<sup>2</sup>, расположенный в промышленной зоне на земельном участке 3,5 га. Все строения и земельный участок в собственности. Характеристики: Общая площадь: 16 400 м<sup>2</sup> Производственные помещения: 16 000 м<sup>2</sup> Офисные помещения: 100 м<sup>2</sup> Земельный участок: 3,5 га Высота потолков: 12 м

**Денис Смирнов, IRES GROUP**

**Производственная Недвижимость**

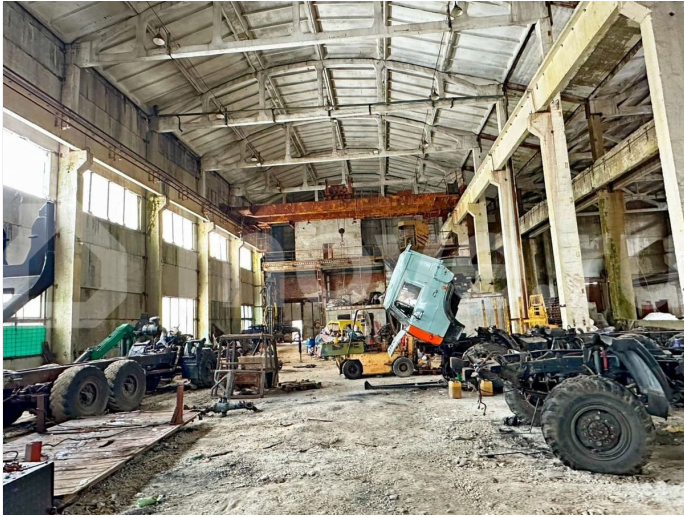
**89251234567**

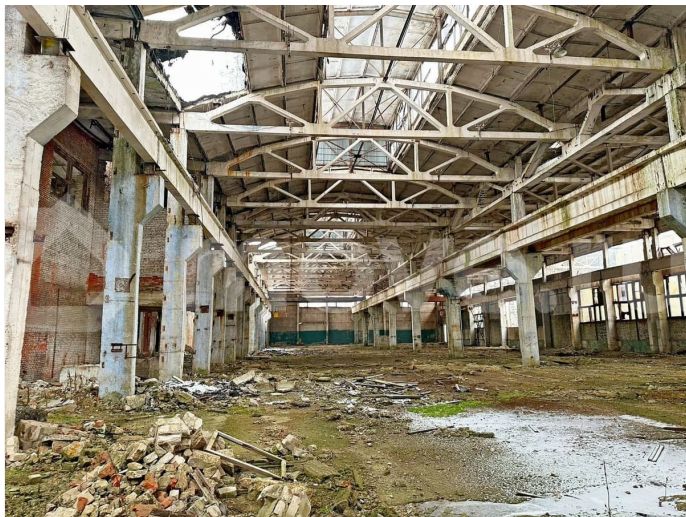
для заметок



Крановое оборудование: 5 - 20 т  
Коммуникации: Водопровод: нет  
Канализация: нет Отопление: нет  
Электричество: 200 кВт Газ: нет Описание: В состав производственного комплекса входит:  
- Главный производственный корпус площадью 16 000 м<sup>2</sup> (шесть пролетов шириной 18 м), высота до ферм 12 м, сетка колонн 12\*18 м. Каждый пролет ранее был оборудован кран-балками грузоподъемностью 5 – 20 т (возможна установка 18 кран-балок по 20 т высотой до крюка от 7,5 до 10,3 м). Несколько въездных ворот на нулевом уровне с возможностью въезда внутрь цеха, полы бетонные. - Склад готовой продукции общей площадью 9500 м<sup>2</sup>. Один пролет 5400 м<sup>2</sup>, ширина 30 м, частично под крышей. Два пролета 4100 м<sup>2</sup> ширина 18 м каждого. Вся эстакада оборудована четырьмя кран-балками грузоподъемностью 20 т каждая. - Здание компрессорной станции – 200 м<sup>2</sup>. - Здание трансформаторной станции - 100 м<sup>2</sup>. Коммуникации: Газ – нет (есть возможность техприсоединения (поблизости имеется труба высокого давления, от которой ранее питалось все предприятие) Отопление – отсутствует. Электричество – 200 кВт (есть возможность увеличения до 3 МВт за отдельную плату). На территории имеются сети водоснабжения и канализации, требуется их ревизия и заключение договоров о технологическом присоединении. Есть возможность дополнительно приобрести 2 пролета (4300 м<sup>2</sup> плюс пристроенный АБК (2 эт) 400 м<sup>2</sup>). Удобные подъездные пути с бетонным покрытием. Рядом остановка общественного транспорта. Есть возможность увеличить земельный участок. Цена указана без НДС (УСН). Оперативная организация просмотра. Юридическое сопровождение сделки.

Эксперт компании IRES GROUP – Денис Смирнов.





Move.ru - вся недвижимость России