

Алексей

79190119399

Владимирская область, Собинский район,

89 000 000 ₽

Владимирская область, Собинский район,

ПП - Производственное помещение

Общая площадь

4500 м²

Детали объекта

Тип сделки

Продам

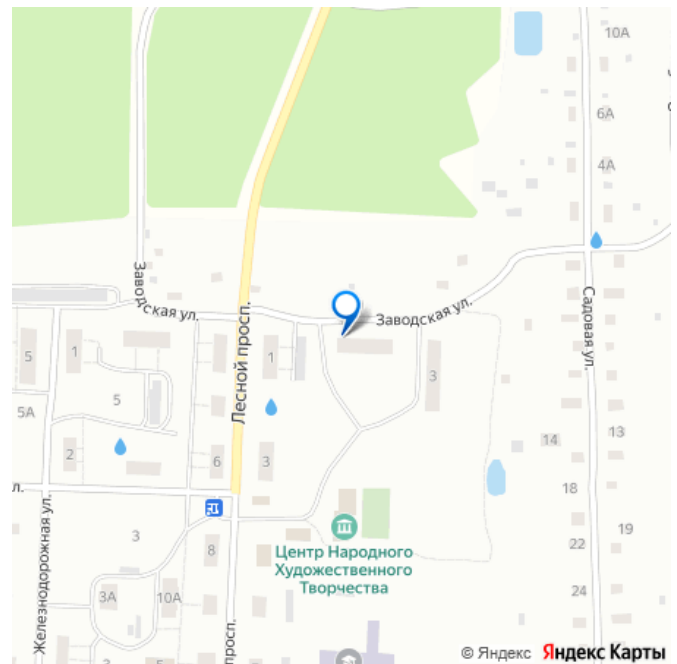
Раздел

[Коммерческая недвижимость](#)

Описание

Продается производственная площадка под любую производственную деятельность, категория земельного участка П 1. п. Асерхово, Собинский район, 30 км от г. Владимир в сторону г. Радужный. До Южного объезда Владимира М7 - 22 км, до М 12- 25 км. Площадь земельных участков 6 Га. Производственные здания: цех сборки - 838 м2, высота потолков до 10 м, кранбалка до 10 т - электричество, вода, газ рядом; здание склада 669 м2 - электричество, высота 3,4 м; двухэтажное здание площадью 1150 (два этажа) - электричество, вода, канализация, отопление, газовая котельная, грузоподъемная платформа и здание 1600 м2 (четыре этажа) - электричество, газ, вода, канализация, внешняя грузовая платформа. Коммуникации центральные, газовая

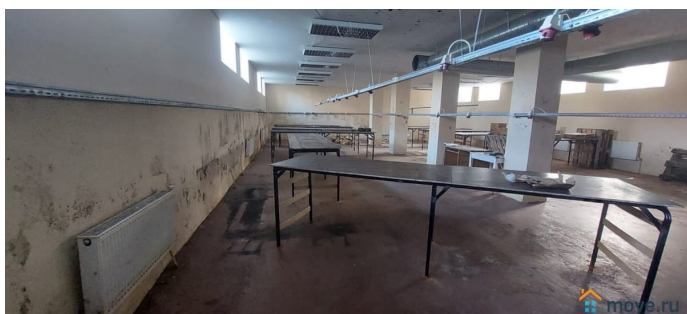
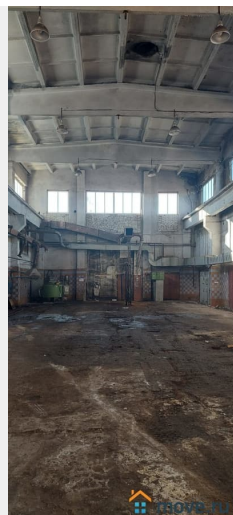
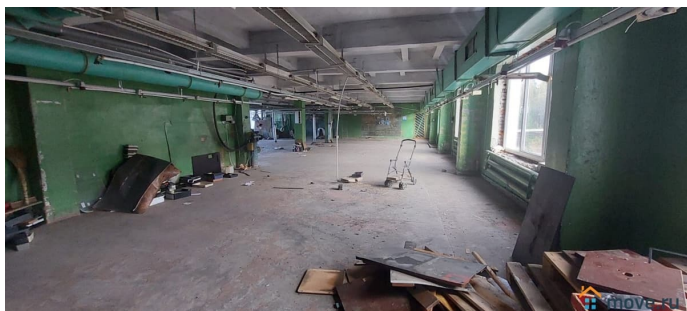
для заметок

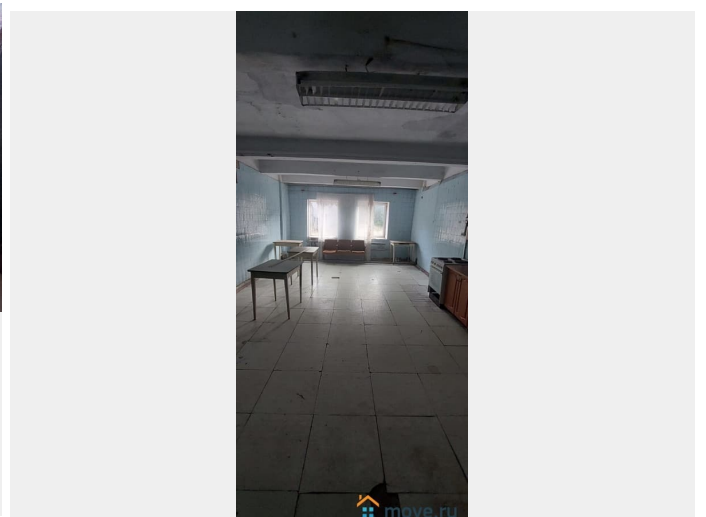
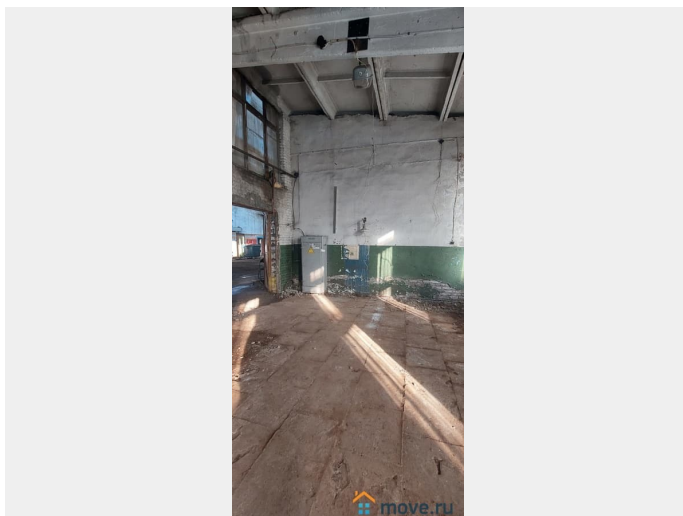
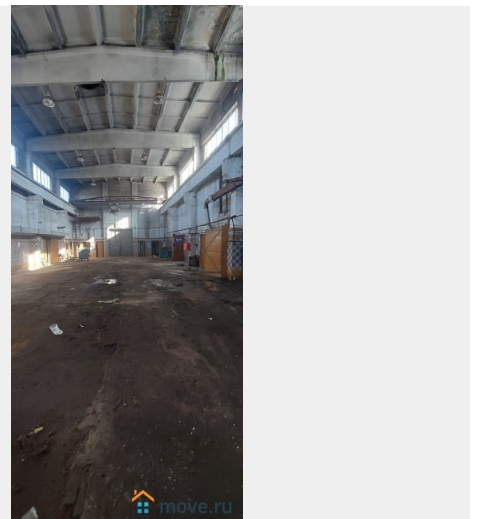
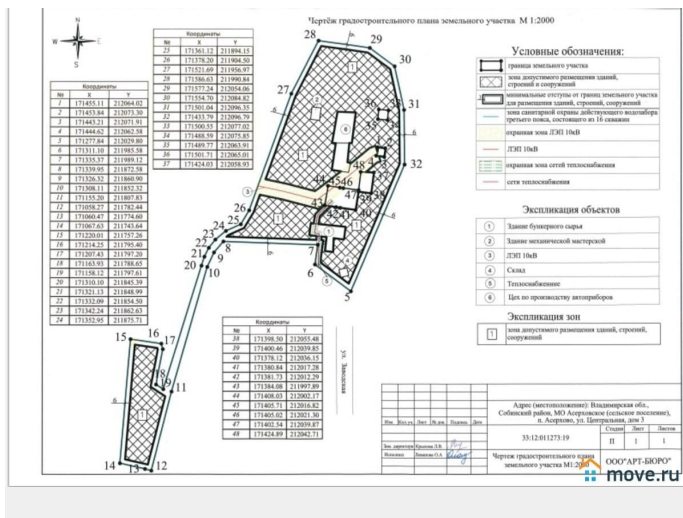


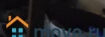
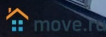
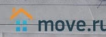
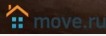
котельная, электричество до 1 мВт.

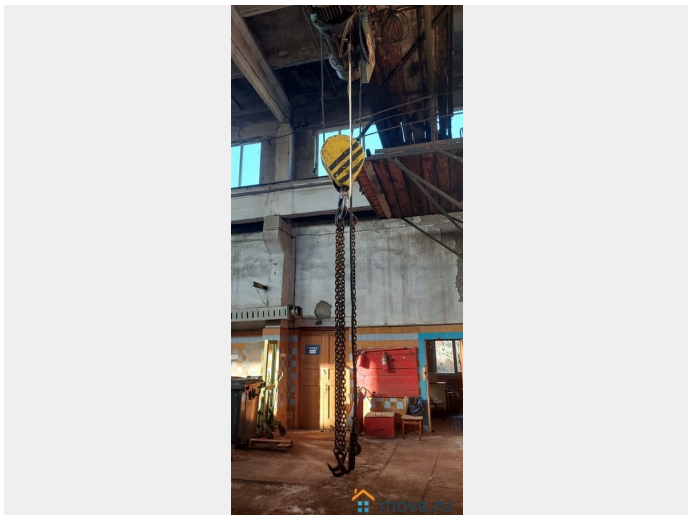
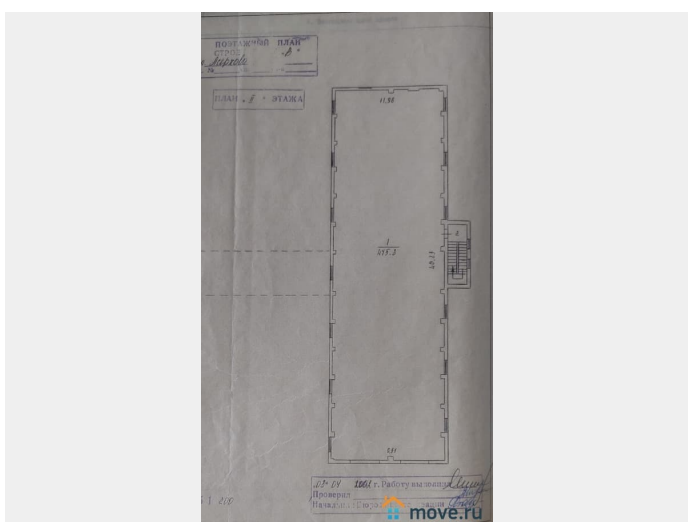
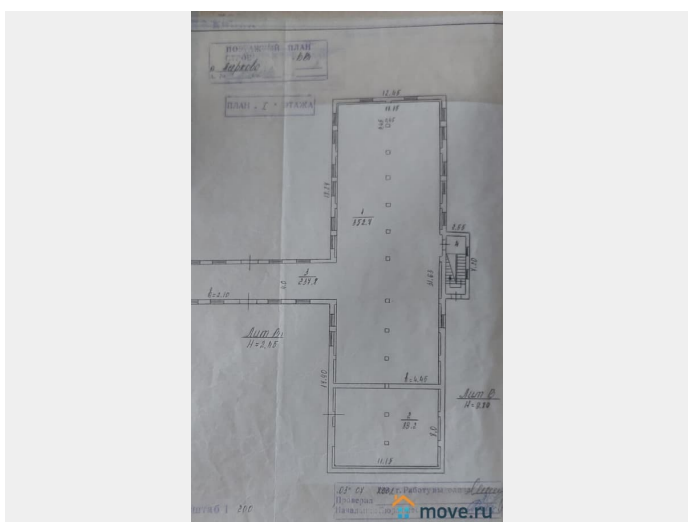
Территория частично огорожена,

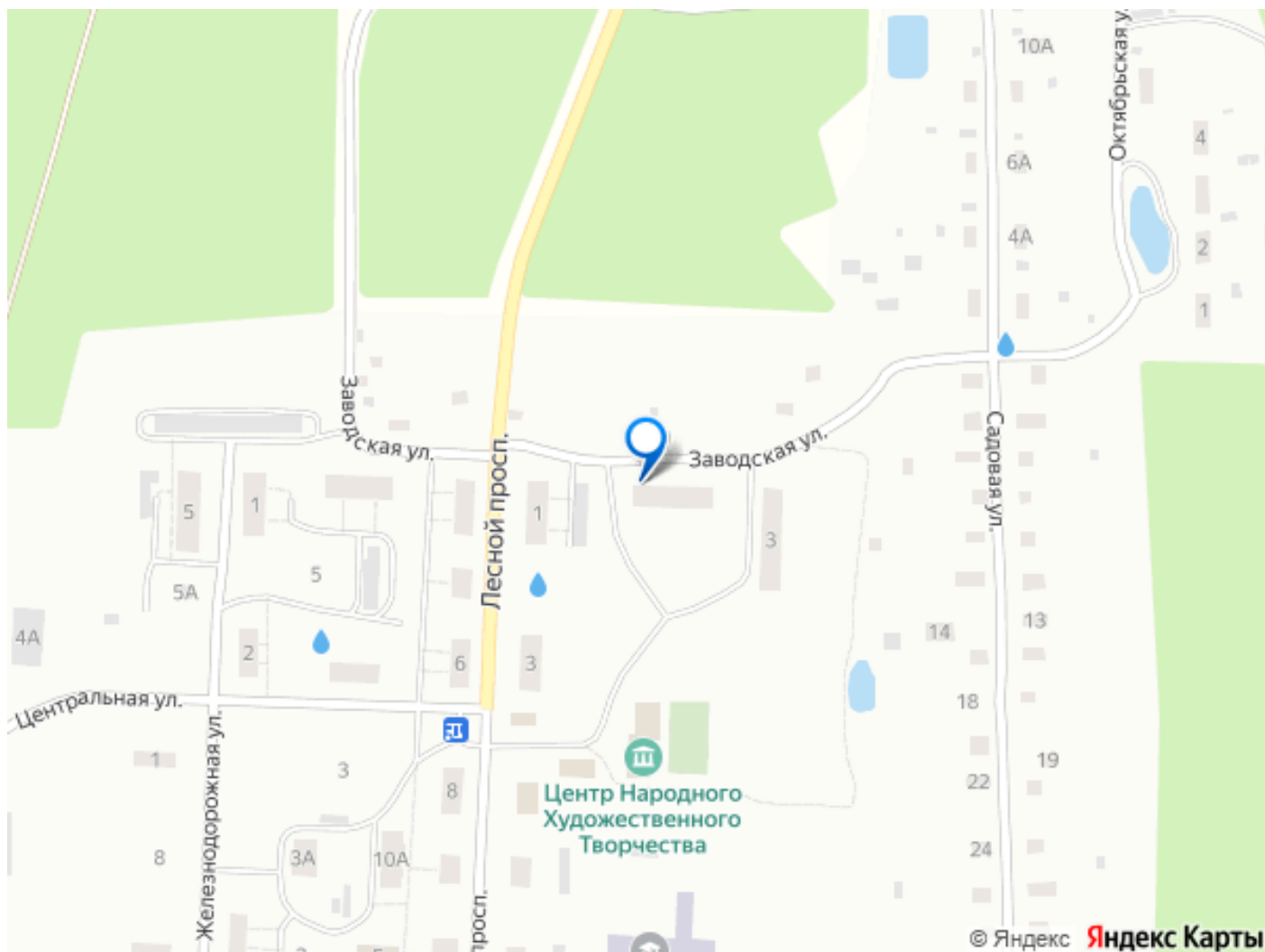
асфальтированный подъезд.











Move.ru - вся недвижимость России