

Создано: 19.11.2025 в 12:47

Обновлено: 31.03.2026 в 13:33

**5 616 000 ₺**

Округ

[Владимир, Ленинский район](#)

## Квартира

Высота потолков

2.72 м

Жилая площадь

16.2 м<sup>2</sup>

Площадь кухни

5 м<sup>2</sup>

Общая площадь

31.2 м<sup>2</sup>

Этаж

10/16

## Детали объекта

Тип сделки

Продам

Раздел

[Квартиры](#)

Тип балкона

лоджия

Ремонт

с отделкой

Квартира в новостройке

да

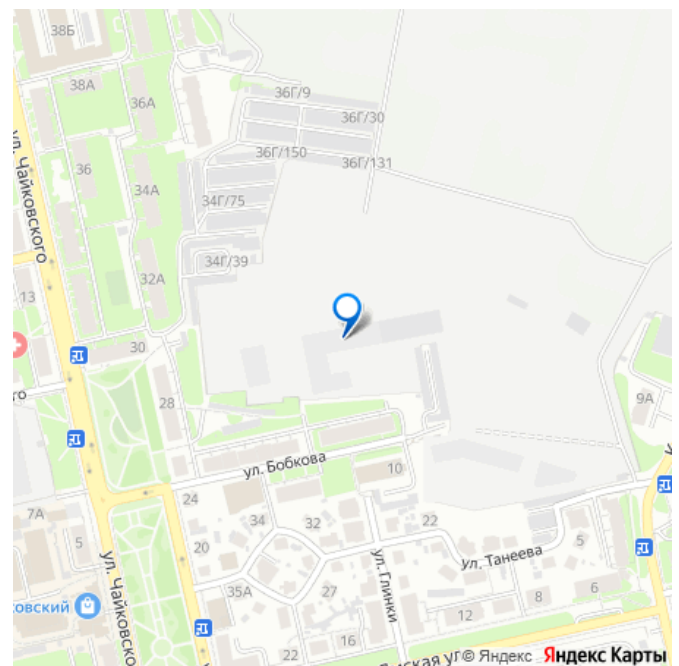
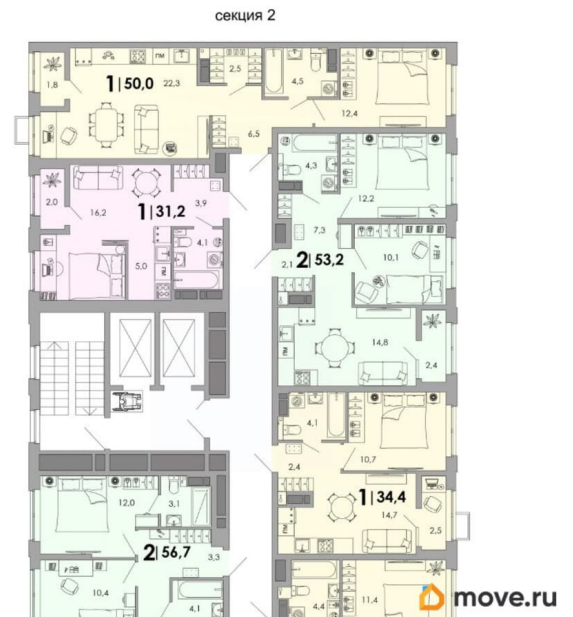
Год сдачи

<https://vladimir.move.ru/objects/9286788034>

**Живой квартал УНО, Живой квартал УНО**

**79584879125**

для заметок

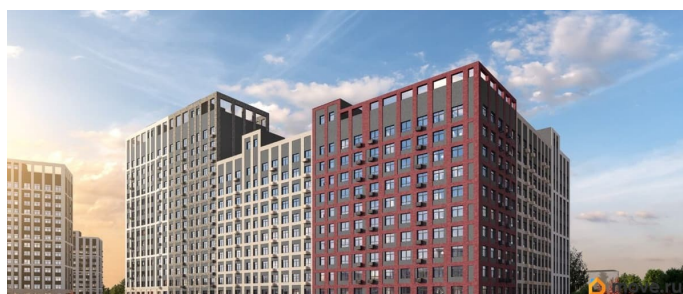
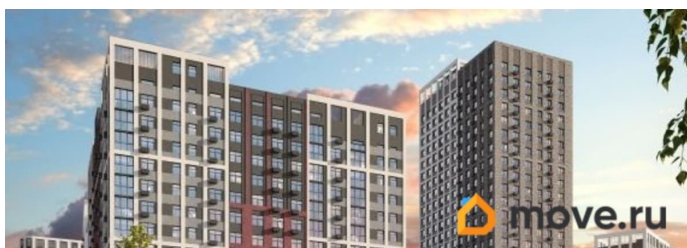
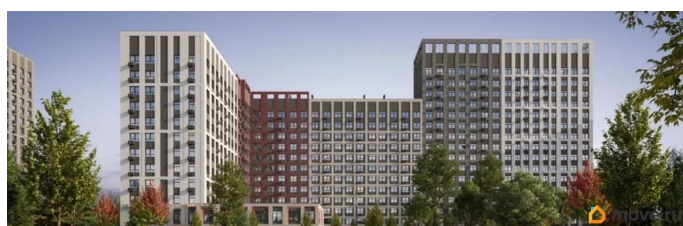
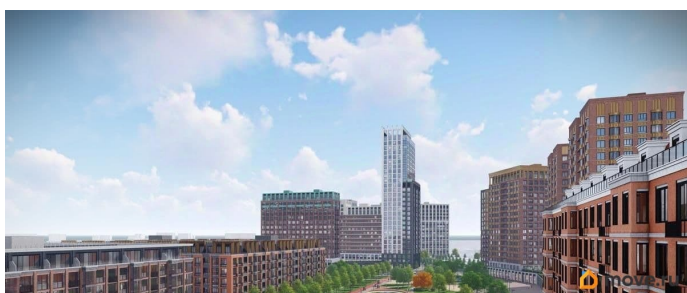
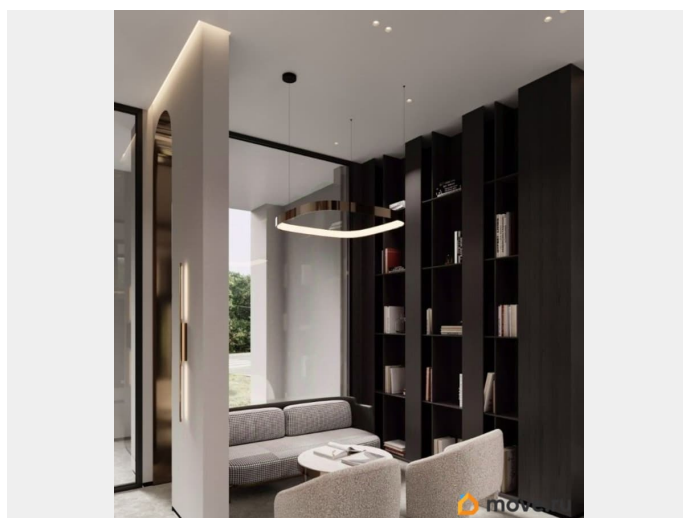
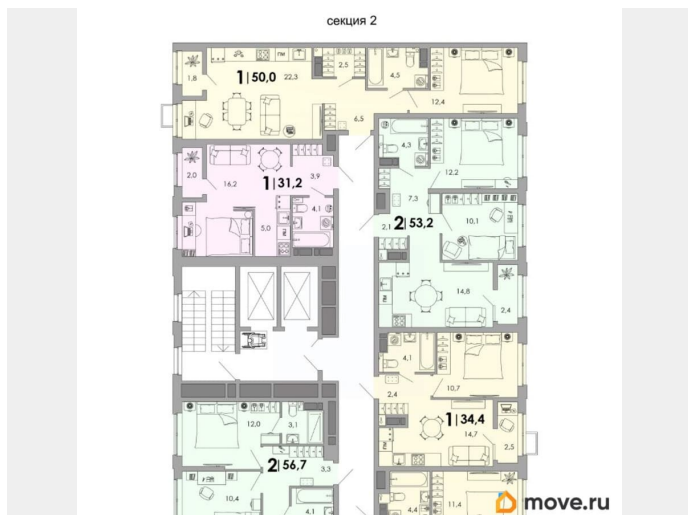


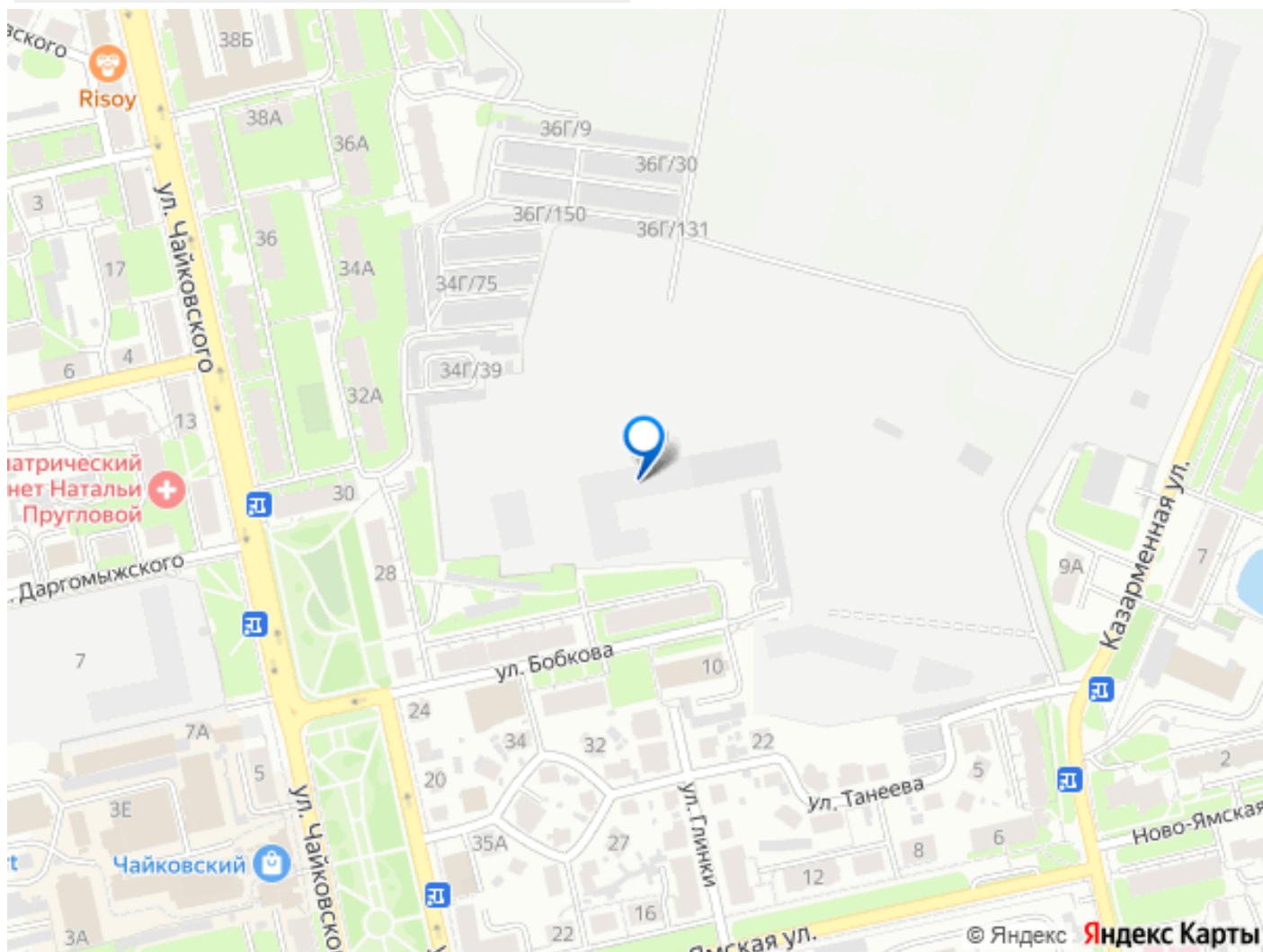
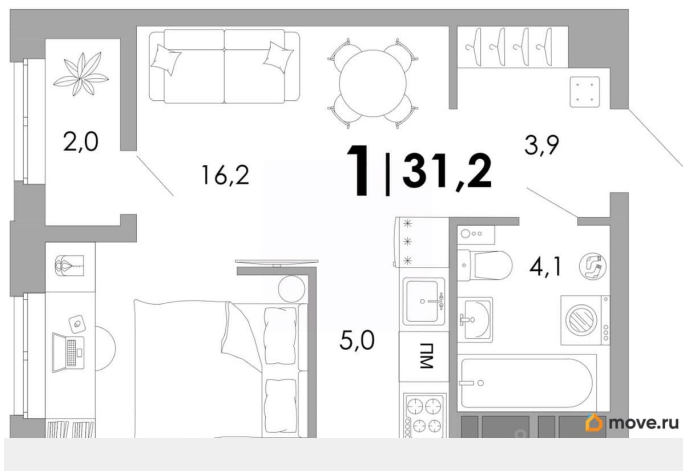
лифт

## Описание

Выгодные формы оплаты: семейная ипотека от 3,5% и рыночная ипотека от 9,9% Жилой квартал класса бизнес-лайт УНО вблизи исторического центра от архитектурного бюро с мировым именем. • Уникальные планировки с анфиладной или мастер-спальней, центральной кухней-гостиной, постирочной и гардеробной, а также с увеличенной высотой потолка, верандой и даже отдельным выходом на улицу. • Дизайнерская отделка холлов в подъездах. • Безбарьерная среда и колясочные в подъездах. • Закрытые двory без машин. • Школа и 3 детских сада на территории квартала, один из детских садов расположен непосредственно рядом с домом. • Современные детские и спортивные площадки, беговые и велодорожки. • Центральный парк с озером и амфитеатром для массовых мероприятий. • Лаундж-зоны, площадки для питомцев, пространства для работы. • Лапомойки для животных в холлах подъездов. • Отопление от собственной котельной. • Видеонаблюдение 24/7 и умный домофон. • Собственная управляющая компания. • Мобильное приложение, включающие в себя доступ к домофону, камерам, шлагбаумам, сервисам Умного дома и т.д. Предчистовая отделка квартиры, включающая в себя: • Выровненные стены и пол, подготовленные для чистовой отделки • Полное остекление • Взломостойкая входная дверь • Малошумные канализационные трубы • Горизонтальная разводка труб, скрытая в полу • Автоматы защиты сети •

Розетки и выключатели в достаточном количестве  
Доступные формы оплаты: • семейная ипотека от 3,5% • рыночная ипотека для всех от 9,9% • ИТ ипотека 2,49% • военная ипотека • траншевая ипотека • рассрочка от застройщика без переплат 100%  
безопасная сделка - с использованием эскроу-счетов.





Move.ru - вся недвижимость России