

**Наталья Рамейкова, КОНТИНЕНТ-РИЭЛТИ**

**79100380031**

**Владимирская область, Гусь-Хрустальный район, деревня Красный Якорь, Тверская улица, 22**

**13 350 000 ₽**

Владимирская область, Гусь-Хрустальный район, деревня  
Красный Якорь, Тверская улица, 22

для заметок

## ТП - Торговое помещение

Общая площадь

266.8 м<sup>2</sup>

## Детали объекта

Тип сделки

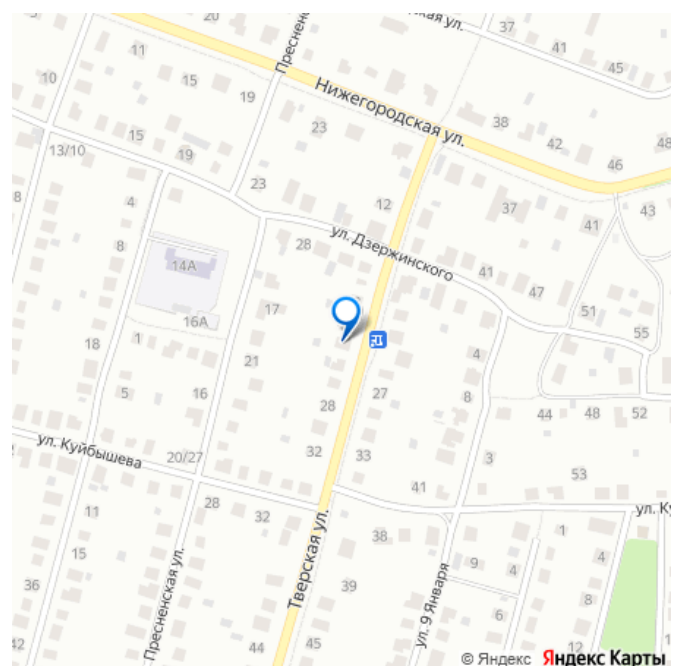
Продам

Раздел

[Коммерческая недвижимость](#)

## Описание

Арт. 125879519 Продается готовое коммерческое помещение свободного назначения в самом центре большого жилого квартала! Идеальное место для размещения магазина, пекарни, кафе, сферы услуг или офиса. Помещение полностью оборудовано и готово к работе, что позволяет начать деятельность немедленно! Ключевые преимущества локации и трафика: • Высокая проходимость: Расположено в густонаселенном жилом массиве, что обеспечивает постоянный поток клиентов. • Транспортная доступность: Остановка общественного транспорта находится в непосредственной близости. • Удобный



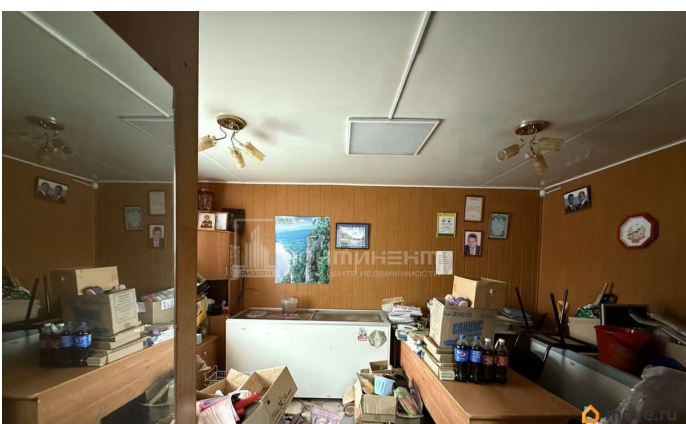
подъезд: Автомобильный подъезд с достаточным количеством парковочных мест для клиентов. Функциональность и

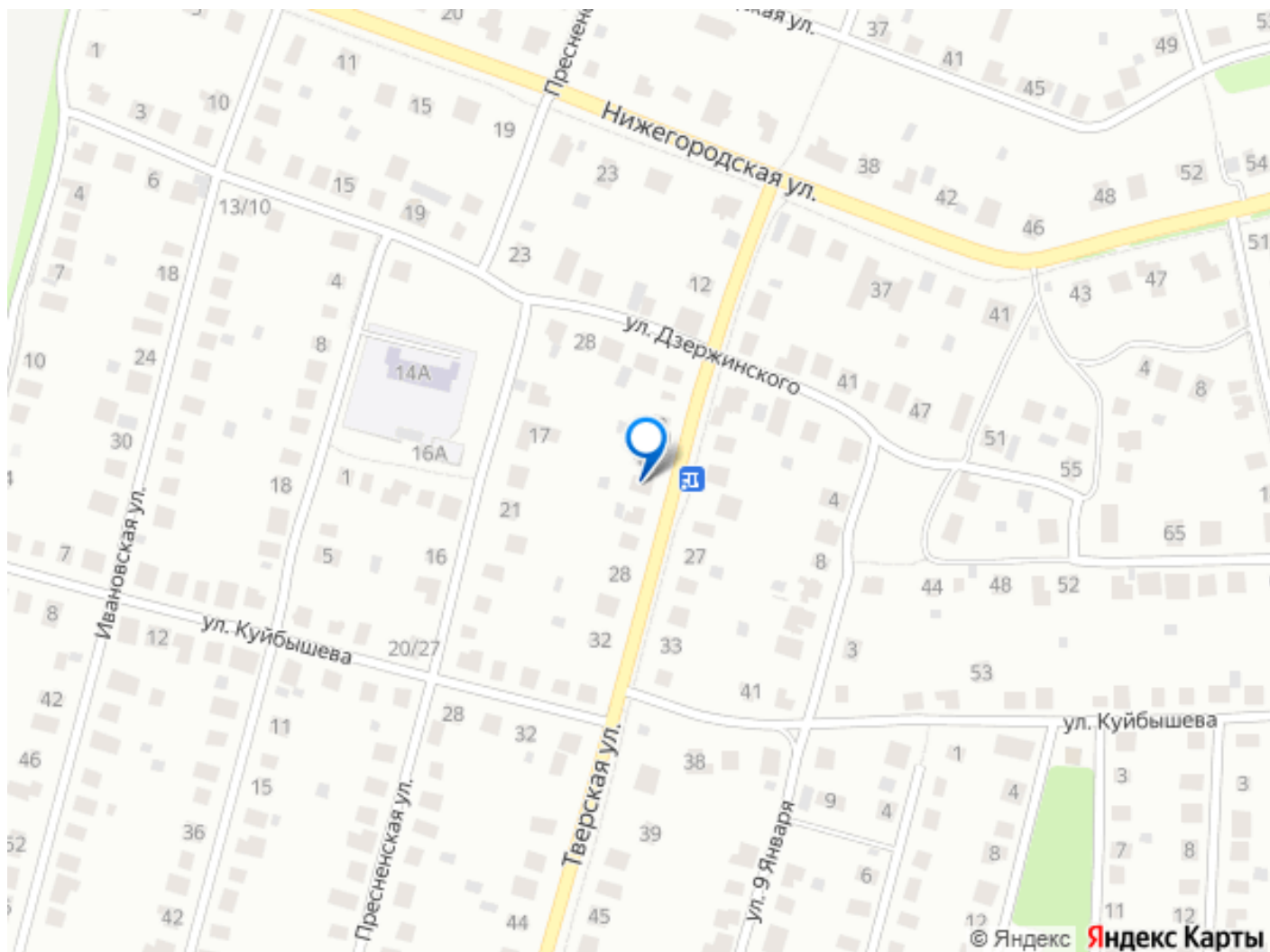
Техническое оснащение:

- Два входа: Основной вход для клиентов и отдельный вход для погрузки/разгрузки товара (огромное преимущество для торговли и логистики!).
- Собственное отопление: Значительная экономия на коммунальных платежах и возможность регулировать температуру.
- Все коммуникации: Канализация, водоснабжение, электричество.
- Зонирование: Помещение разделено на функциональные зоны:
- Торговый зал/Основное помещение
- Просторный склад
- Холодильное отделение (если актуально)
- Подсобные и бытовые помещения
- Оборудованная кухня
- Санузел
- Отдельный кабинет (для управляющего или бухгалтерии)

Документы проверены и готовы к сделке.







Move.ru - вся недвижимость России