

Московское ш, 5

**25 000 000 ₽**

Московское ш, 5

## Земельные участки

Площадь участка

400 соток

## Детали объекта

Тип сделки

Продам

Раздел

[Земельные участки](#)

## Описание

Продам земельный участок на трассе М12 площадью 4Га. Согласованный съезд на трассу. Электричество с ТП в 50 метрах от участка. Можем перевести участок под любое назначение по желанию покупателя. кадастровый номер 33:12:011101:857. Компания «СП Консалт».Номер объекта: #60/564190/161

<https://vladimir.move.ru/objects/6917482926>

Илья, СП Консалт

**7-920-922-66-40**

для заметок

33:12:011101:857

Земельный участок



56.065829°, 40.075879°



Кадастровый номер

33:12:011101:857

Статус

Учтенный

Категория земель

Земли сельскохозяйственного назначения

Кадастровая стоимость

147 083,58 руб.

Площадь

44 037 м² (Уточненная площадь)

Адрес

Владимирская обл, р-н Собинский, МО  
Воршинское (сельское поселение), в 750  
метрах севернее с Ворша

Форма собственности

Частная собственность

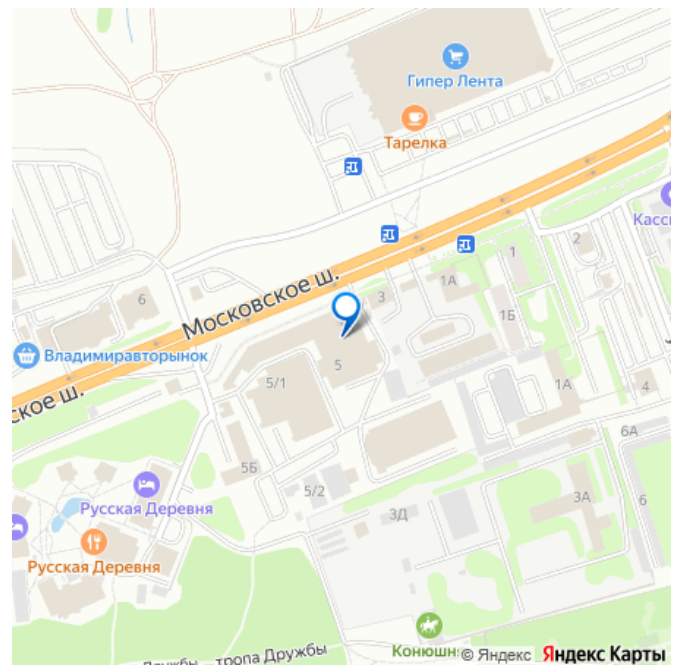
Кадастровый квартал

33:12:011101

ВРИ по документу

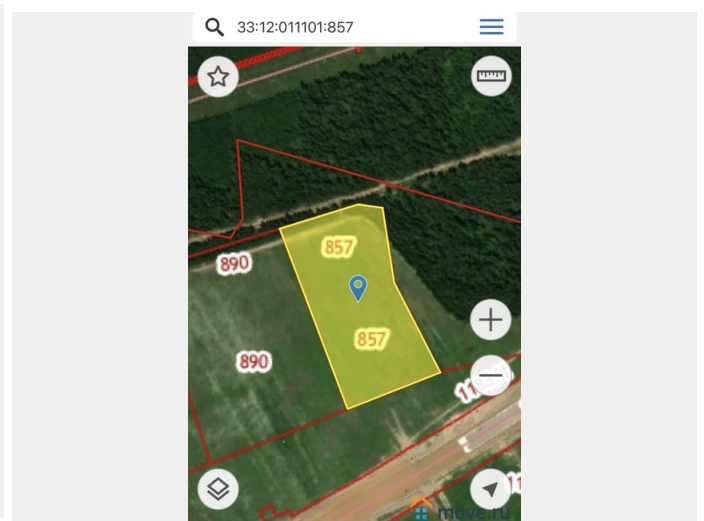
I - сельскохозяйственное производство

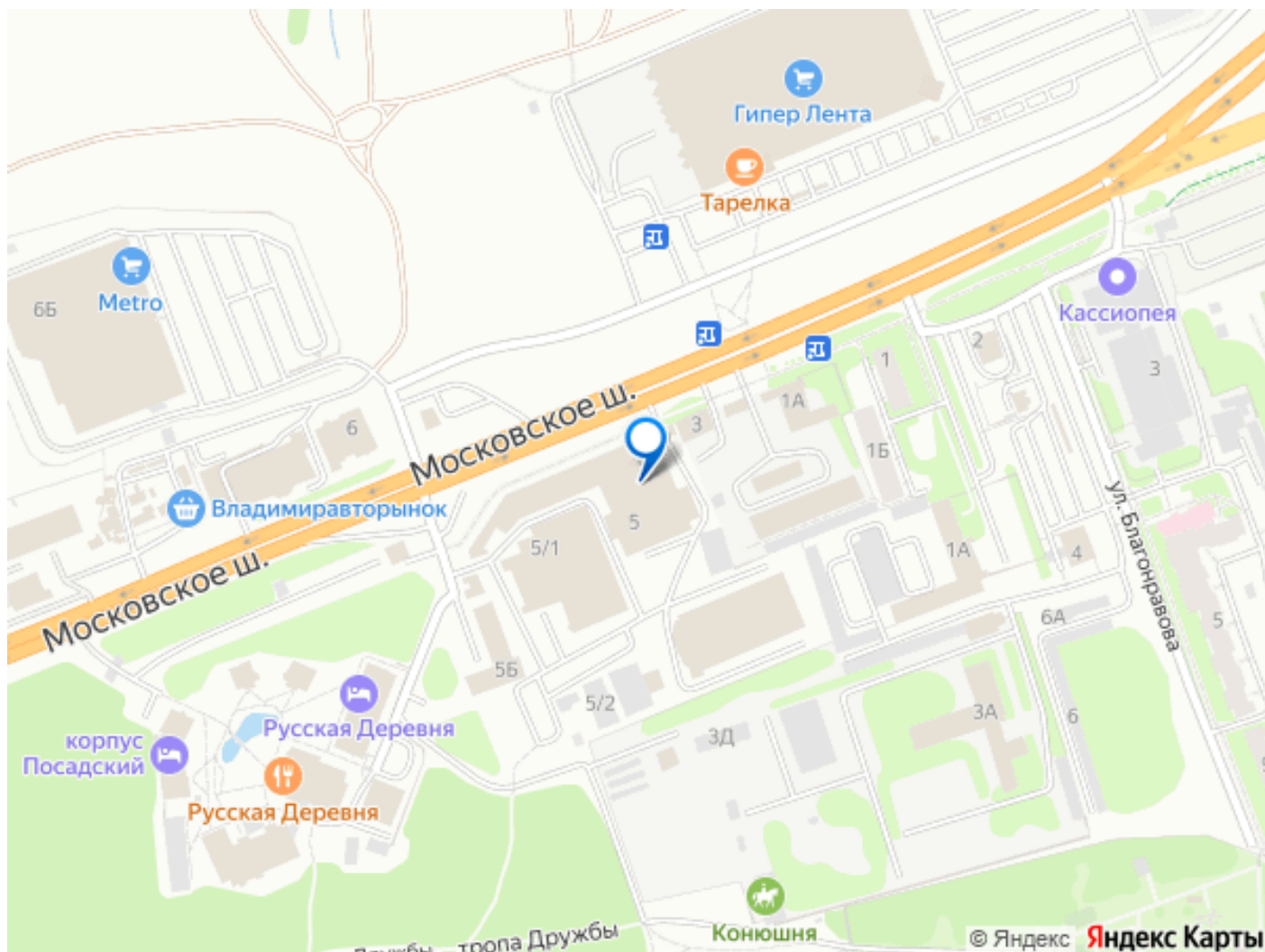
Дата определения КС



33:12-011101:857	☆	📍
Земельный участок		
📍 56.065829°, 40.075879°	📏	
Кадастровый номер <b>33:12-011101:857</b>		
Статус <b>Учтенный</b>		
Категория земель <b>Земли сельскохозяйственного назначения</b>		
Кадастровая стоимость <b>147 083,58 руб.</b>		
Площадь <b>44 037 м² (Уточненная площадь)</b>		
Адрес <b>Владимирская обл, р-н Собинский, МО Воршинское (сельское поселение), в 750 метрах севернее с Ворша</b>		
Форма собственности <b>Частная собственность</b>		
Кадастровый квартал <b>33:12-011101</b>		
ВРИ по документу <b>I - сельскохозяйственное производство</b>		
Дата определения КС		

move.ru





Move.ru - вся недвижимость России