

🕒 Создано: 30.09.2025 в 11:10

🔄 Обновлено: 04.04.2026 в 17:48

**Владимирская область, Владимир, улица
Почаевский овраг, 1**

1 308 000 ₺

Владимирская область, Владимир, улица Почаевский овраг,
1

Округ

[Владимир, Октябрьский район](#)

Улица

[улица Почаевский Овраг](#)

ПП - Производственное помещение

Общая площадь

4360 м²

Детали объекта

Тип сделки

Сдаю

Раздел

[Коммерческая недвижимость](#)

Описание

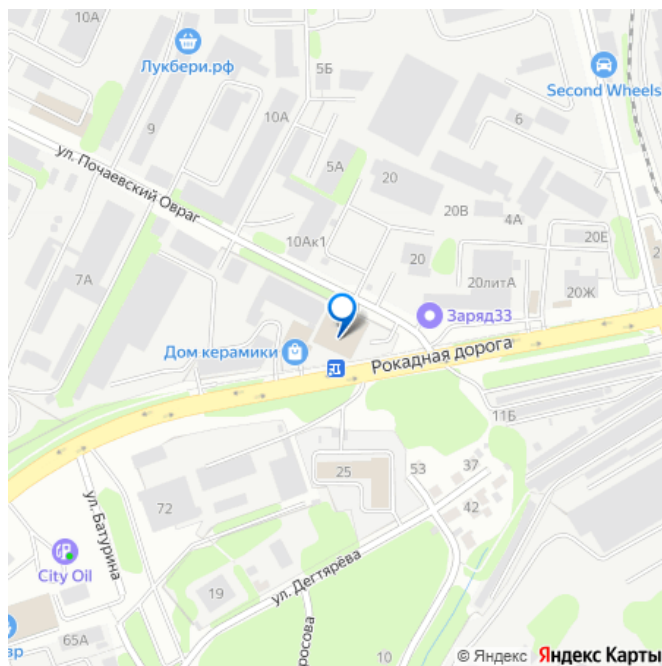
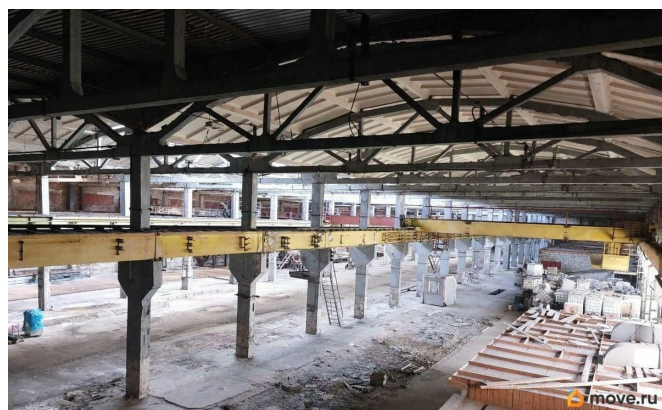
Сдается в аренду производственный цех с мостовыми кранами 12 тонн. ЗДАНИЕ: - два пролета (длина 128 м., ширина обоих 32 м., высота 9,2 м до фермы); - бетонный пол; - двое ворот и одна перегрузочная платформа с пандусом внутри контура цеха; - два мостовых крана грузоподъемностью 12 тонн и одна кран-балка (5 тонн); - подсобные помещения. КОММУНИКАЦИИ: - электричество мощностью 300 кВт, своя ТП, мощность можно увеличить; - водоснабжение

<https://vladimir.move.ru/objects/9285357518>

**Дмитрий Разживин, Наше Дело -
Недвижимость**

79157903196

для заметок



и канализация центральные; - газоснабжение подведено, отопления нет, но можно предусмотреть. РАСПОЛОЖЕНИЕ И ЛОГИСТИКА: - центральная часть города Владимира (население 330 тыс. чел.); - промышленный район; - удобный подъезд для большегрузов; - быстрый выезд на трассы Федерального значения М7 и М12; - расположение до Москвы 200 км., до Нижнего Новгорода 240 км. КОММЕРЧЕСКИЕ УСЛОВИЯ: - аренда от юридического лица; - ставка включает НДС 20%; - арендные каникулы; - обеспечительный платеж. ВОЗМОЖНА АРЕНДА ЧАСТИ ПЛОЩАДИ.

