

🕒 Создано: 23.08.2025 в 00:39

Обновлено: 16.02.2026 в 00:39

**Владимирская область, Александровский  
муниципальный округ, село Махра,  
Совхозная улица, 8**

**13 900 000 ₽**

Владимирская область, Александровский муниципальный  
округ, село Махра, Совхозная улица, 8

Улица

[улица Совхозная](#)

## Дом

Площадь участка

11 соток

Площадь кухни

20 м<sup>2</sup>

Общая площадь

199.6 м<sup>2</sup>

## Детали объекта

Тип сделки

Продам

Раздел

[Дома, дачи](#)

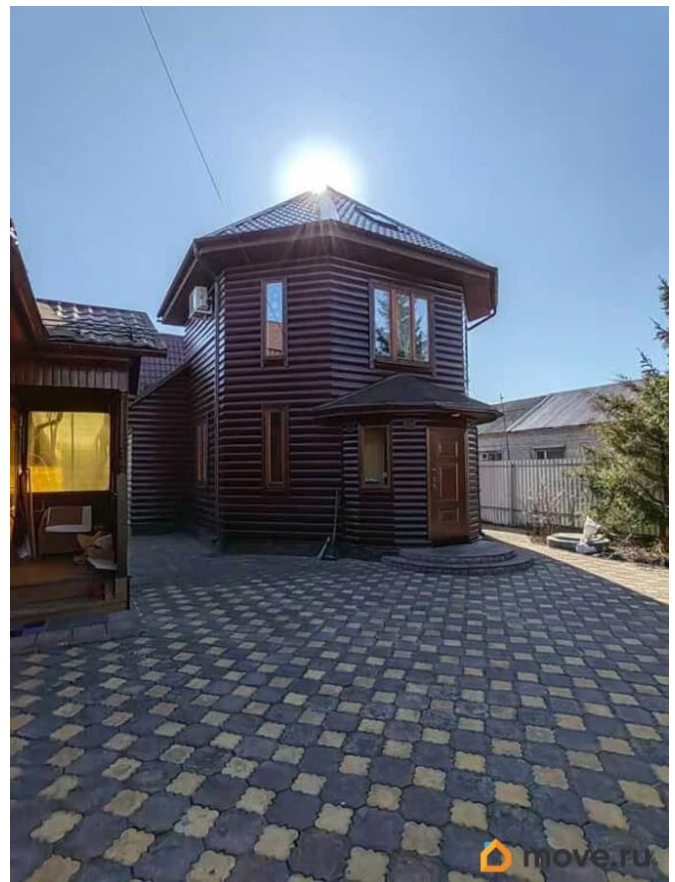
## Описание

село Махра, муниципальное образование  
Каринское, Александровский район,  
Владимирская область. Хорошая  
транспортная доступность из Москвы, по  
Щелковскому или Ярославскому шоссе. Дом  
бревенчатый, сруб выполнен из  
качественного Костромского леса (кругляк),

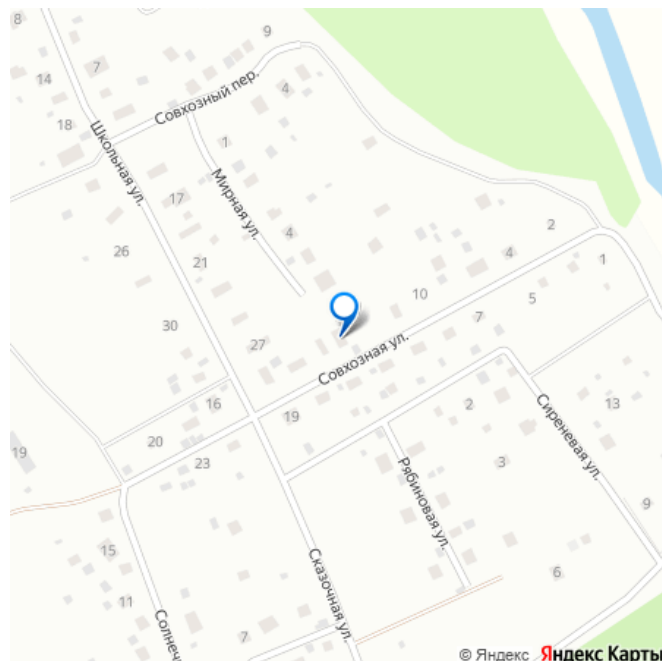
<https://vladimir.move.ru/objects/9284301050>

**Борисова Наталья Александровна,  
Гарант. Александров  
7(920)916-22-47**

для заметок

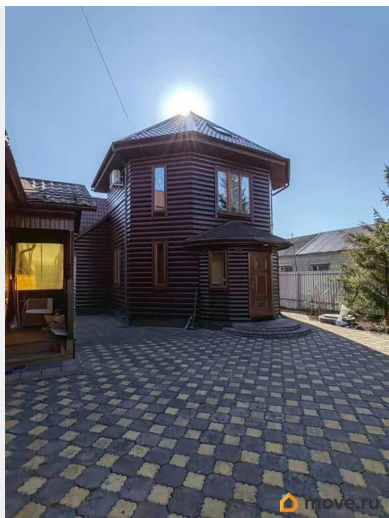


на ленточном фундаменте. Дом для круглогодичного проживания, с пропиской! Безпроблемное прикрепление к поликлинике, детскому саду и школе. Двухэтажный дом + мансардный этаж, общей площадью 199, 6 кв. м., построен в 2008 году, по современной качественной технологии, с внешней стороны стены обшиты блок-хаусом, полностью утеплён (гидро-пароизоляция, фольгированный утеплитель + пеноплекс). Кровля - металлочерепица (крыша утеплена). Входные двери металлические (производство Польша). Окна ПВХ - двухкамерные стеклопакеты (3 стекла). Полы - ламинат. Дом состоит: 1-ый этаж - коридор-тамбур 3,1 кв.м., прихожая 20,6 кв.м. (есть встроенные шкафы, встроенная мини кухня с раковиной и газплитой) - тёплые полы, котельная 3 кв.м., совместный сан/узел 4,7 кв.м. отделан плиткой, холл 16,2 кв.м. (есть шкаф), просторная гостиная с камином 34,4 кв.м., спальня 14,9 кв.м. (есть два встроенных шкафа). 2-ой этаж - огромная светлая кухня-гостиная 31 кв.м., с прекрасным видом на Свято-Троицкий Махрицкий монастырь, оснащена встроенным кухонным гарнитуром и всей необходимой бытовой техникой (большая посудомоечная машина, холодильник, варочная панель, духовой шкаф + микроволновка два в одном, вытяжка, кондиционер), комната 44,2 кв.м. (у окна смонтирована «кровать на подиуме», с выдвижным ящиком для хранения, есть вместительный встроенный шкаф), туалет 1,8 кв.м. отделан плиткой. Мансарда - уютная комната 20,5 кв.м. (полностью меблирована). Коммуникации: Электричество - 15 кВт. заведено в дом и другие строения. Тариф деревенский. Вода - скважина глубиной 25м. (зимний ввод с греющим кабелем). Канализация - периливной септик бетонные

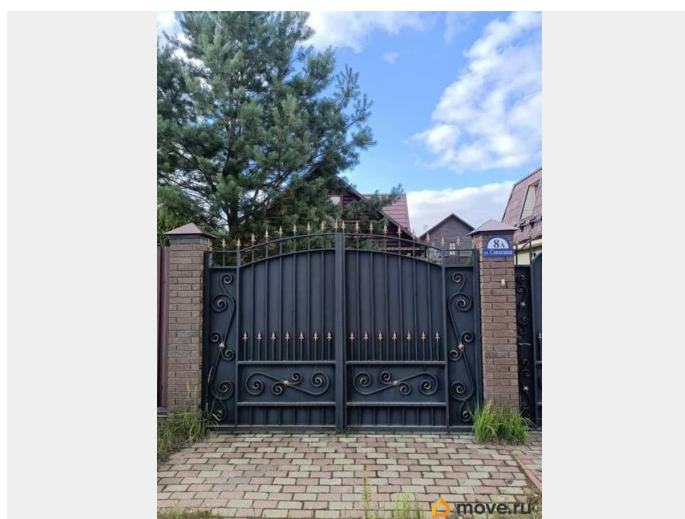


кольца. Отопление - газовое (газовый двухконтурный котёл Navien DELUXE). Дом продается с мебелью, техникой и декором. Есть интернет. Земельный участок 11 соток (есть возможность докупить рядом находящийся участок). Ровный, широкий, правильной формы. Огорожен профнастилом по всему периметру участка, с лицевой стороны на фундаменте с кирпичными столбами. Есть калитка и автоматические откатные ворота, с задней стороны участка есть вторые въездные ворота. По периметру всего участка установлены ливнёвки. Придомовая территория выложена тротуарной плиткой и проложены дорожки. На участке есть декоративные насаждения: туи, ель, хвойные кусты, так же можжевельник, калина, малина и т.д. Есть парковочные места около дома для автомобилей помимо гаража. На участке расположены: Баня бревенчатая (2 этажа) + чердачная комната, общая площадь 73,1 кв.м., на ленточном фундаменте, крыша металлочерепица. 1-ый этаж: прихожая-терраса, комната отдыха, помывочная и парная. Отапливается на дровах. 2-ой этаж: просторная комната 26,8 кв.м. Гараж блочный (отштукатурен), 2-ух этажный, с электрическими воротами, общая площадь 75,5 кв.м. 1-ый этаж 40,6 кв.м., 2-ой этаж 34,9 кв.м. Сарай-дровник деревянный 11,8 кв.м. (под дрова и инвентарь). Деревянный уличный туалет. Расположение: Село Махра расположено на святой земле - сюда специально приезжают, чтобы поправить свое душевное и физическое здоровье. В монастыре чудотворные иконы, монастырь находится на берегу красивого круглого искусственного озера (монахи от речки сделали запруду), а в паре километрах в лесу - святой источник. Через деревню протекает

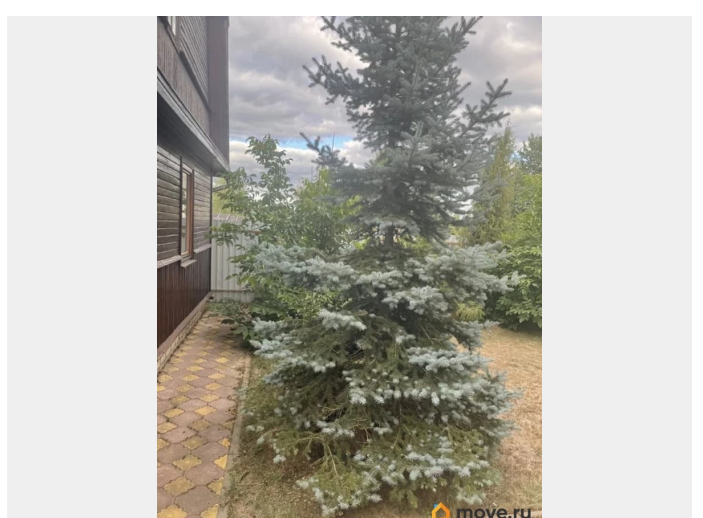
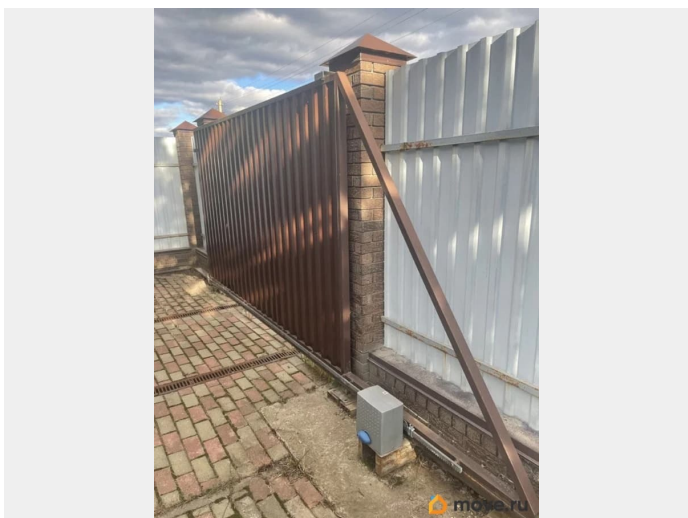
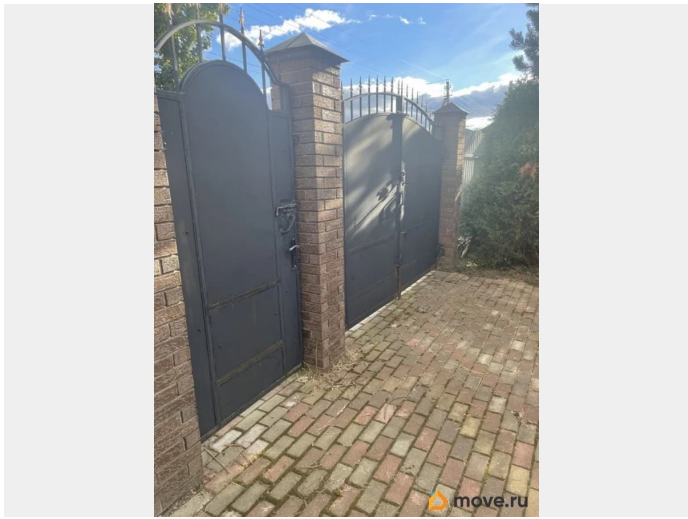
река. Расстояние до Карабаново — 4 км, до Александрова — 15 км, до Москвы — 120 км. Имеется прямое автобусное сообщение по маршруту Александров — Карабаново — Махра. От ж.д. станции Александров 2.5 часа на электричке до ярославского вокзала. Инфраструктура: В селе Махра есть школа, библиотека, фельдшерско-акушерский пункт, отделение почтовой связи, продуктовые магазины. Дорога асфальтированная, зимой чистят. В пяти минутах магазин, остановка общественного транспорта, монастырь. До реки около 500 метров. Тихое, очень красивое место. Торг обсуждается. Возможен обмен на квартиру в Москве. К оплате подходит: ипотека, мат.капитал и другие сертификаты. Один взрослый собственник. В собственности более 3 лет. Оказываем полное юридическое сопровождение сделки. Задолженностей и обременений НЕТ!

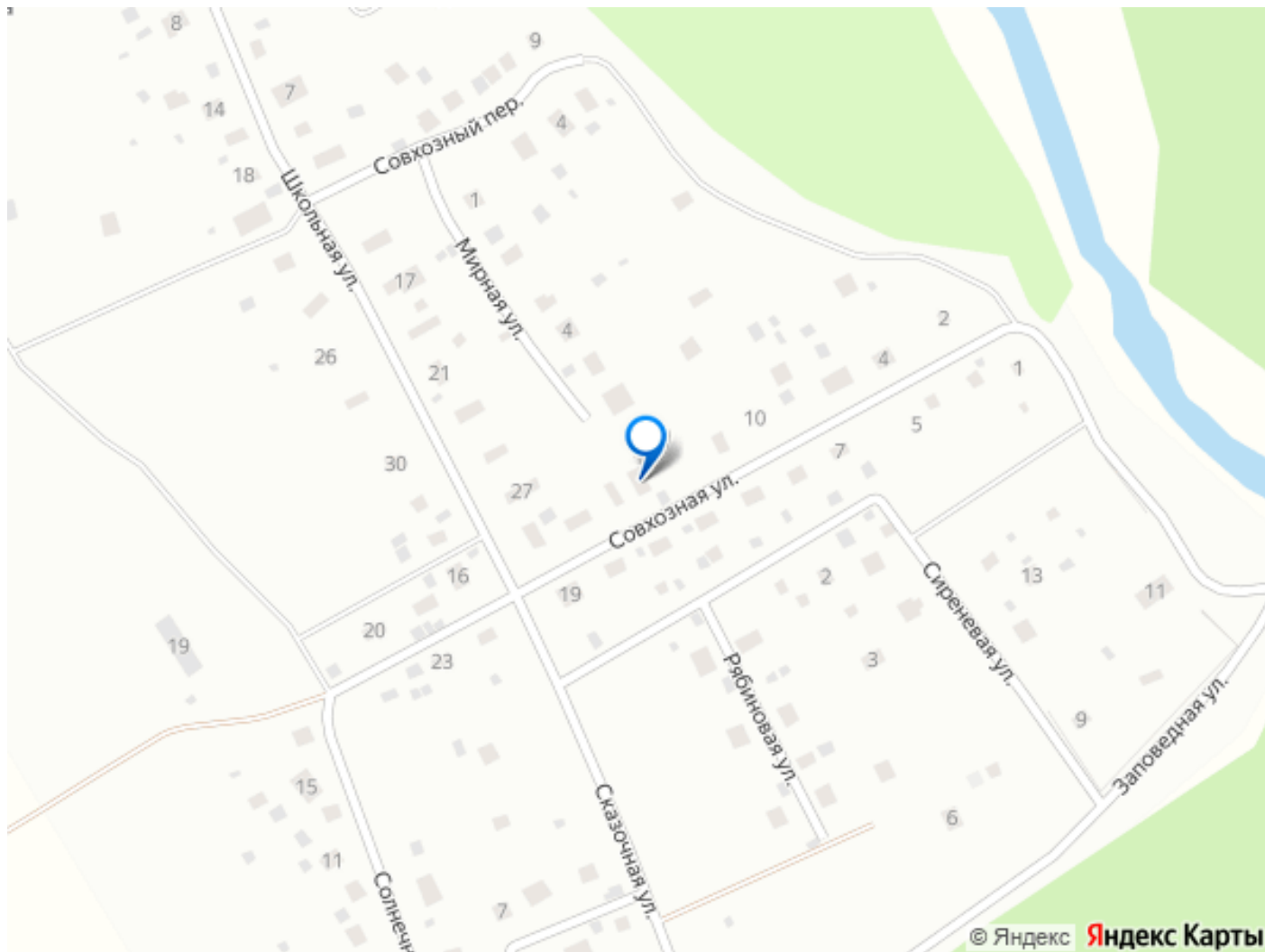












Move.ru - вся недвижимость России